



Emerytury i renty górnicze w 2007 r.

	Podstawowe dane:
Liczba emerytów i rencistów:	319,3 tys. osób
Średni wiek emerytów:	60,7 lat
Średni wiek osób pobierających renty z tytułu niezdolności do pracy:	59,7 lat
Średni staż pracy emerytów i rencistów *)	29,5 lat
Przeciętna miesięczna wypłata emerytur i rent w 2007 r.	2 526,33 zł
*) bez stażu hipotetycznego	


Opracował:
Piotr Kubalczak
Gł. Specjalista
w Wydziale Aktuarnym

Zatwierdziła:
Hanna Zalewska
Dyrektor Departamentu Statystyki

Uwagi wstępne

1. Dane w tablicach nie zawierają informacji o emeryturach i rentach realizowanych na mocy umów międzynarodowych oraz o emeryturach i rentach pobieranych łącznie ze świadczeniami rolniczymi.
2. W przypadku zbiegu uprawnień do emerytury i renty z tytułu niezdolności do pracy oraz wypłacania 1,5 świadczenia, np. pełnej renty z tytułu niezdolności do pracy inwalidy wojennego i połowy emerytury, w zestawieniach statystycznych świadczeniobiorca występuje tylko raz - jako rencista, z łączną kwotą pobieranych świadczeń.
3. Na podstawie art. 24 a ustawy o emeryturach i rentach z FUS, od 1 stycznia 2006 r. osobom, które osiągnęły wiek uprawniający do emerytury oraz podlegały ubezpieczeniu społecznemu albo ubezpieczeniom emerytalnemu i rentowym przyznaje się, zamiast renty z tytułu niezdolności do pracy, emeryturę z urzędu.
4. Pod pojęciem kwoty wypłat świadczeń emerytalno-rentowych oraz przeciętnej emerytury i renty należy rozumieć kwotę świadczeń należnych (bieżących i wyrównawczych) po potrąceniach m.in. dotyczących zmniejszeń z tytułu osiągnięcia przychodu z pracy, łącznie z zaliczką na podatek dochodowy, składką na ubezpieczenie zdrowotne oraz z dodatkami pielęgnacyjnymi świadczeniobiorcy i dodatkami dla sierot zupełnych.
5. Od 1.01.2007 r. zmieniły się zasady finansowania świadczeń zleconych Zakładowi do wypłaty (m.in. świadczeń inwalidów wojennych, wojskowych i kombatantów), które są obecnie finansowane z odrębnego rozdziału wydatków budżetu państwa 75313, zaś do końca 2006 r. wypłacane były z FUS i podlegały refundacji z dotacji celowej budżetu państwa.
Dane zamieszczone w niniejszym opracowaniu dotyczą pełnej zbiorowości emerytów i rencistów, którym świadczenia wypłaca ZUS.

Objaśnienia znaków umownych

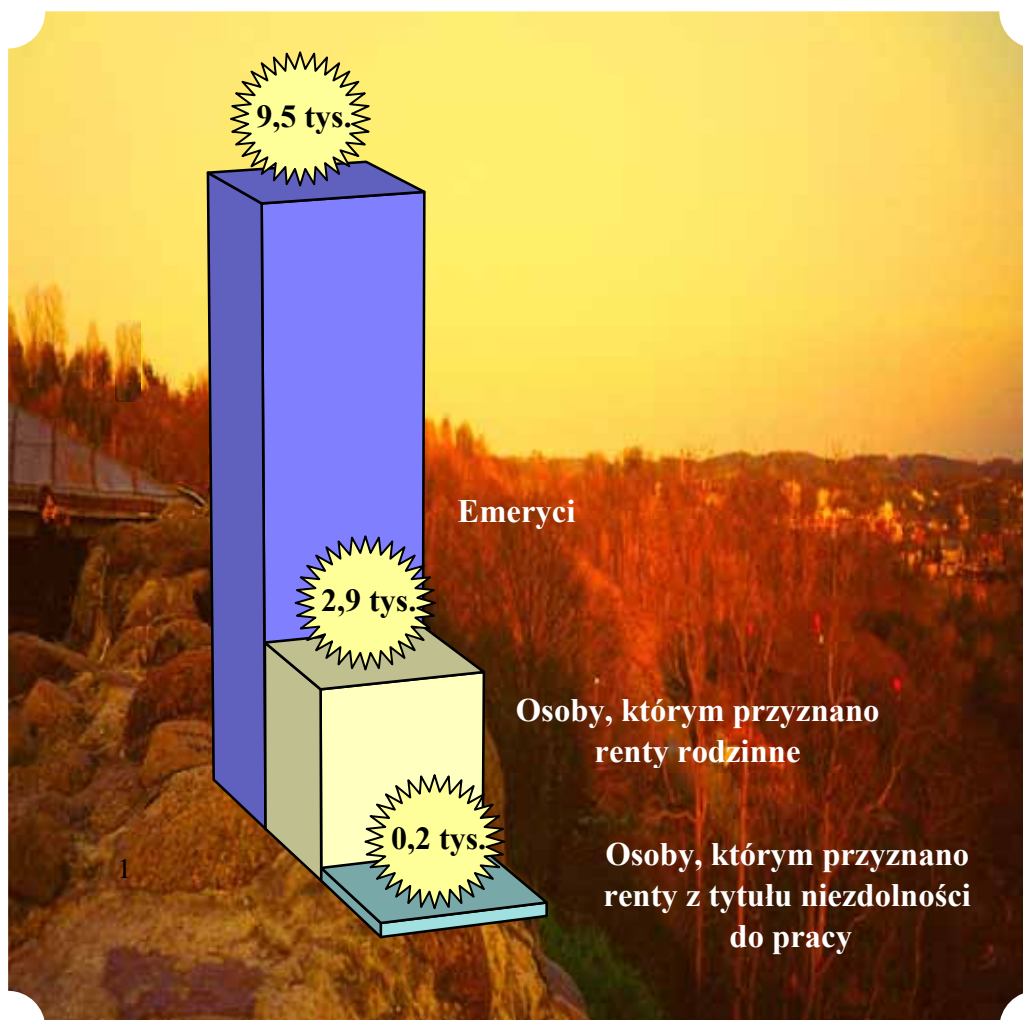
Kreska	(-)	- zjawisko nie wystąpiło
Zero	(0)	- zjawisko istniało, jednakże w ilościach mniejszych od liczb, które mogły być wyrażone uwidocznionymi w tablicy znakami cyfrowymi
Kropka	(.)	- zupełny brak informacji albo brak informacji wiarygodnych
Znak iks	(x)	- wypełnienie pozycji, ze względu na układ tablicy jest niemożliwe lub niecelowe
Znak		- oznacza "w tym", tj. że nie podaje się wszystkich składników sumy

Liczba emerytów i rencistów w 2007 r.

Wyszczególnienie	Górnicy			
	Ogółem	Emeryci	Osoby pobierające renty z tytułu niezdolności do pracy	Osoby pobierające renty rodzinne
Pobierający - w tys. *)	319,3	194,0	41,5	83,8
Którzy po raz pierwszy podjęli wypłatę - w tys.	12,6	9,5	0,2	2,9

*) przeciętna miesięczna

Struktura osób, które po raz pierwszy podjęły wypłatę emerytury lub renty górniczej w 2007 r. wg rodzaju przyznanego świadczenia



**Średni wiek emerytów - stan w grudniu 2007 r.
(w latach)**

Wyszczególnienie	Ogółem ZUS	Górnicy
Pobierających emerytury	68,0	60,7
Którym przyznano emerytury w 2007 r. (w momencie przyznania)	57,1	48,3

Struktura według wieku osób:

a) pobierających emerytury - stan w grudniu 2007 r.

Wiek w latach	Ogółem ZUS	Górnicy
	w odsetkach	
Ogółem	100,0	100,0
54 i mniej	3,1	34,4
55 - 59	15,8	18,8
60 - 64	19,9	12,5
65 - 69	21,0	14,1
70 - 74	18,2	11,0
75 - 79	12,6	6,3
80 i więcej	9,4	2,9

b) którym przyznano emerytury w 2007 r.

Wiek w latach	Ogółem ZUS	Górnicy
	w odsetkach	
Ogółem	100,0	100,0
49 i mniej	3,8	57,9
50 - 54	7,5	37,8
55 - 59	54,3	3,9
60 - 64	24,7	0,3
65 i więcej	9,7	0,1

Wiek rencistów z tytułu niezdolności do pracy

**Średni wiek osób pobierających renty z tytułu niezdolności do pracy
- stan w grudniu 2007 r.
(w latach)**

	Ogółem ZUS	Górnicy
Pobierających renty	55,7	59,7
Którym przyznano renty w 2007 r. (w momencie przyznania)	49,1	43,7

Struktura według wieku osób:

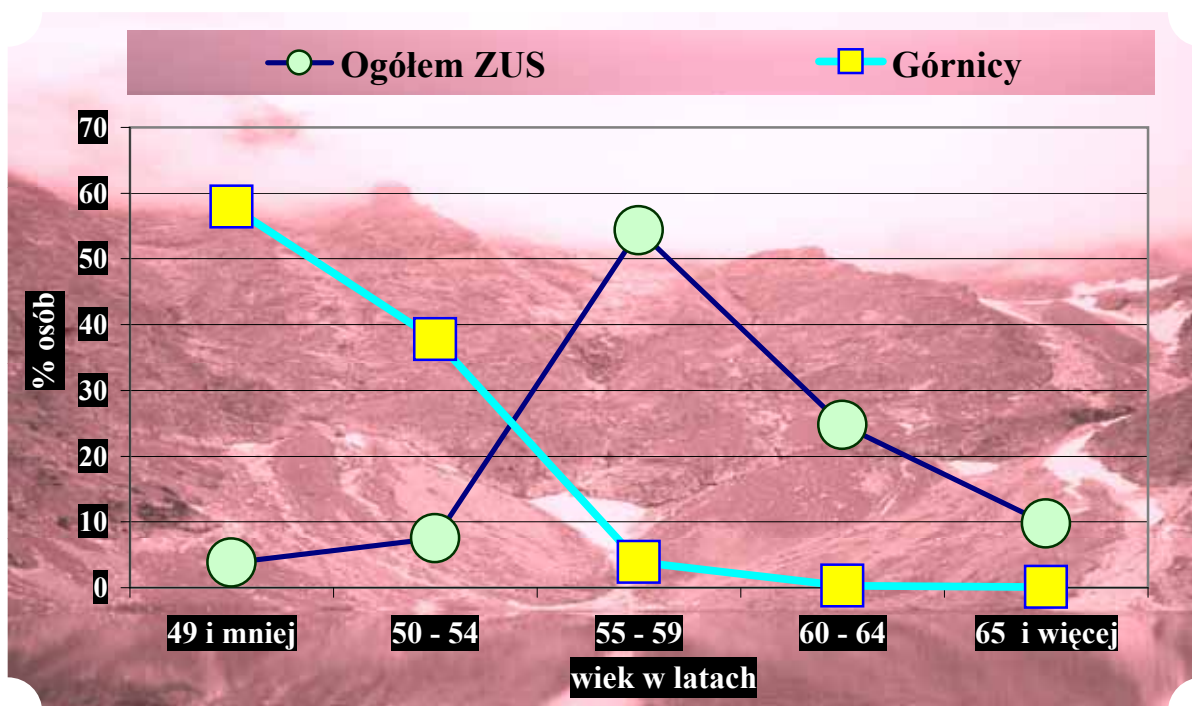
a) pobierających renty z tytułu niezdolności do pracy - stan w grudniu 2007 r

Wiek w latach	Ogółem ZUS	Górnicy
	w odsetkach	
Ogółem	100,0	100,0
29 i mniej	0,9	0,0
30 - 34	2,1	0,3
35 - 39	3,3	1,7
40 - 44	5,7	4,9
45 - 49	11,6	11,9
50 - 54	23,0	17,0
55 - 59	28,6	20,0
60 - 64	12,2	13,1
65 - 69	3,6	11,5
70 i więcej	9,0	19,6

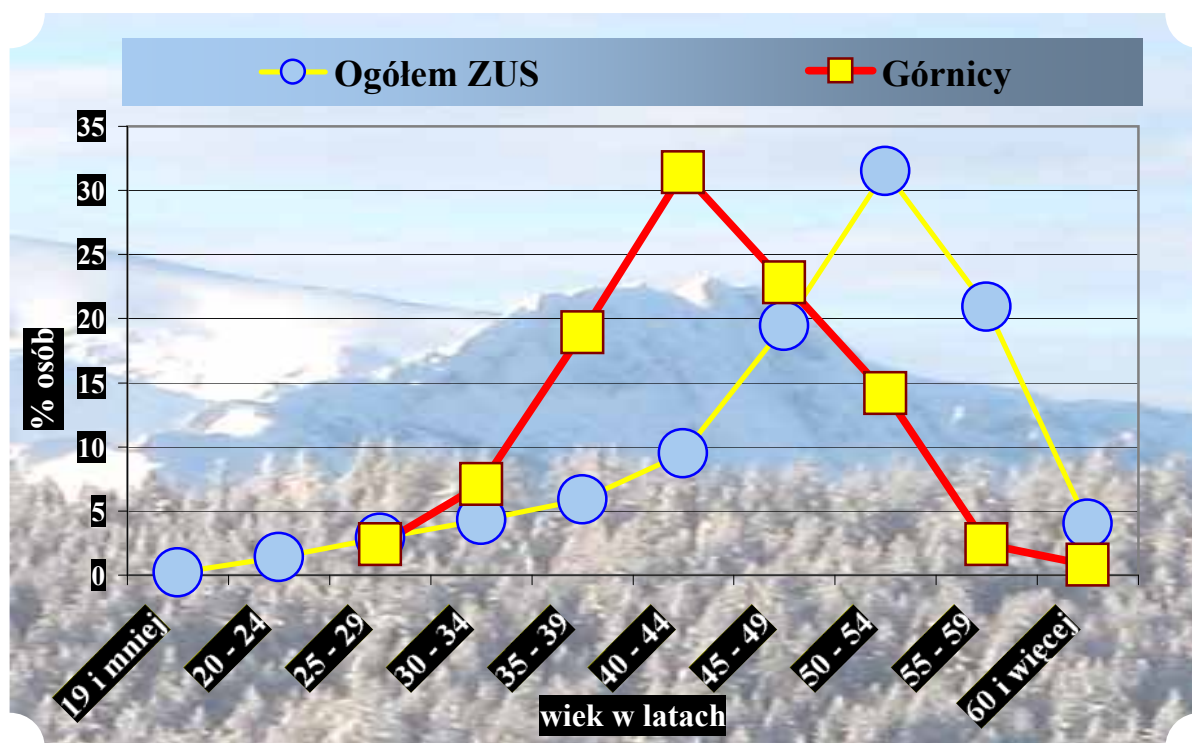
b) którym przyznano renty z tytułu niezdolności do pracy w 2007 r

Wiek w latach	Ogółem ZUS	Górnicy
	w odsetkach	
Ogółem	100,0	100,0
19 i mniej	0,2	-
20 - 24	1,4	-
25 - 29	2,9	2,4
30 - 34	4,3	7,1
35 - 39	5,9	18,9
40 - 44	9,5	31,4
45 - 49	19,4	22,8
50 - 54	31,5	14,2
55 - 59	20,9	2,4
60 i więcej	4,0	0,8

Struktura według wieku osób,
którym przyznano emerytury
w 2007 r.



Struktura według wieku osób,
którym przyznano renty z tytułu niezdolności do pracy
w 2007 r.



**Przeciętny wiek osób pobierających emerytury w 2007 r.
według województw**

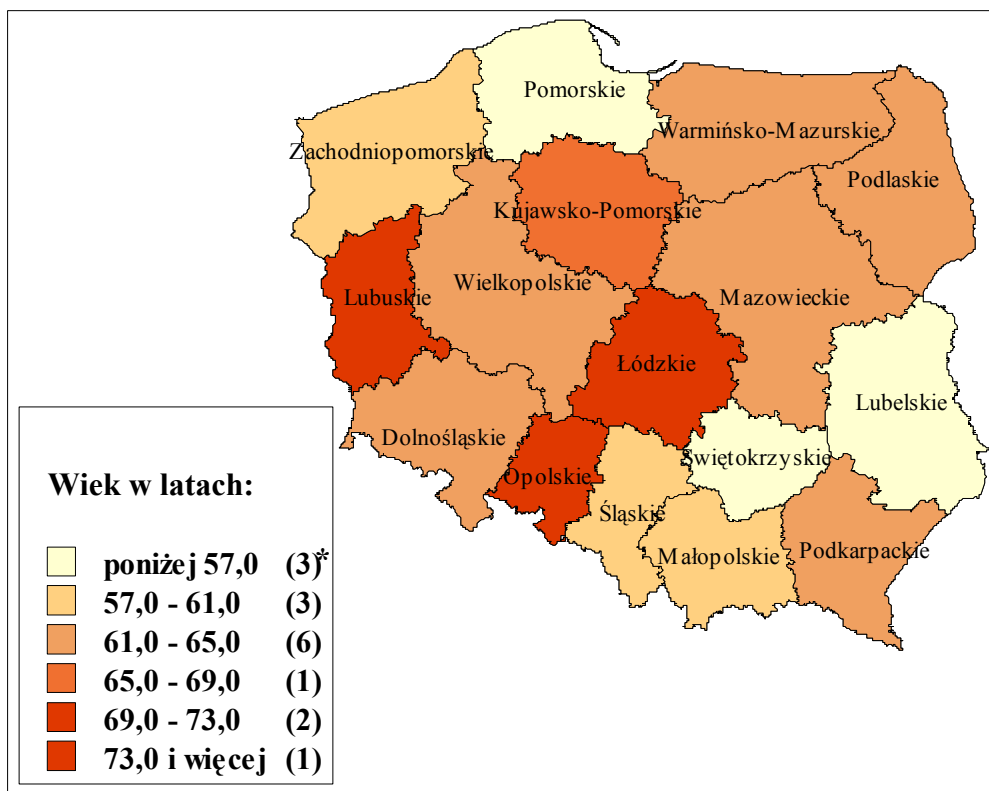
Lp.	Województwo ^{*)}	Przeciętny wiek na koniec grudnia 2007 r.	
		Ogółem ZUS	Górnicy
		w latach	
	Ogółem	68,0	60,7
1	Dolnośląskie	68,3	62,0
2	Kujawsko-Pomorskie	67,8	66,6
3	Lubelskie	68,0	56,1
4	Lubuskie	67,9	69,9
5	Łódzkie	68,6	76,3
6	Małopolskie	68,7	59,6
7	Mazowieckie	69,3	61,3
8	Opolskie	68,1	69,3
9	Podkarpackie	67,8	64,6
10	Podlaskie	68,5	64,2
11	Pomorskie	68,3	55,2
12	Śląskie	66,2	60,7
13	Świętokrzyskie	68,3	-
14	Warmińsko-Mazurskie	68,2	64,5
15	Wielkopolskie	67,9	62,4
16	Zachodniopomorskie	68,2	60,4

**Przeciętny wiek osób pobierających renty z tytułu niezdolności
do pracy w 2007 r. według województw**

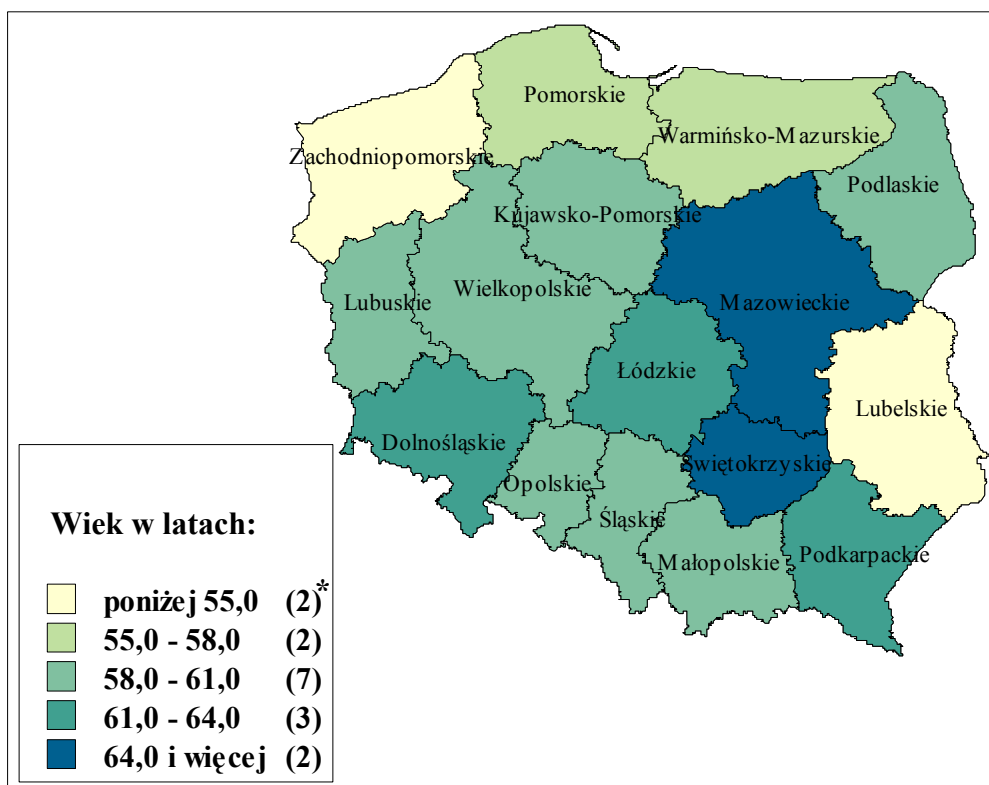
Lp.	Województwo ^{*)}	Przeciętny wiek na koniec grudnia 2007 r.	
		Ogółem ZUS	Górnicy
		w latach	
	Ogółem	55,7	59,7
1	Dolnośląskie	56,8	62,4
2	Kujawsko-Pomorskie	54,3	58,8
3	Lubelskie	55,9	54,5
4	Lubuskie	55,8	58,2
5	Łódzkie	54,8	63,2
6	Małopolskie	56,9	59,5
7	Mazowieckie	55,7	64,3
8	Opolskie	56,4	59,8
9	Podkarpackie	54,7	61,6
10	Podlaskie	55,6	59,6
11	Pomorskie	55,8	56,6
12	Śląskie	56,2	59,1
13	Świętokrzyskie	55,4	65,3
14	Warmińsko-Mazurskie	54,9	56,7
15	Wielkopolskie	54,8	59,4
16	Zachodniopomorskie	56,1	54,7

^{*)} przypisanie do województwa według miejsca zamieszkania świadczeniobiorcy

**Przeciętny wiek osób pobierających emerytury górnicze
według województw - stan w grudniu 2007 r.**



**Przeciętny wiek osób pobierających górnicze renty z tytułu niezdolności
do pracy według województw - stan w grudniu 2007 r.**



* liczba województw

**Struktura rent rodzinnych według liczby uprawnionych i statusu osoby,
po której przyznano świadczenie - stan w grudniu 2007 r.:**

a) wypłacanych w 2007 r.

Wyszczególnienie	Ogółem ZUS			Górnicy		
	Ogółem	po ubezpieczonym	po emerycie/renciście	Ogółem	po ubezpieczonym	po emerycie/renciście
	w odsetkach					
Ogółem z tego, do których jest uprawniona:	100,0	100,0	100,0	100,0	100,0	100,0
1 osoba	92,6	84,0	95,7	95,1	88,9	96,8
2 osoby	5,2	10,6	3,1	3,5	7,4	2,5
3 osoby	1,7	4,0	0,9	1,1	2,9	0,6
4 osoby	0,4	1,0	0,2	0,3	0,7	0,1
5 osób	0,1	0,3	0,1	0,0	0,1	0,0
6 i więcej osób	0,0	0,1	0,0	0,0	0,0	0,0
Średnia liczba osób na jedno świadczenie	1,1	1,2	1,1	1,1	1,2	1,0

b) przyznanych w 2007 r.

Wyszczególnienie	Ogółem ZUS			Górnicy		
	Ogółem	po ubezpieczonym	po emerycie/renciście	Ogółem	po ubezpieczonym	po emerycie/renciście
	w odsetkach					
Ogółem z tego, do których jest uprawniona:	100,0	100,0	100,0	100,0	100,0	100,0
1 osoba	80,5	60,3	87,3	89,7	57,6	90,5
2 osoby	12,5	23,9	8,7	7,3	22,0	6,9
3 osoby	5,1	11,4	3,0	2,1	13,6	1,8
4 osoby	1,3	3,0	0,7	0,8	5,1	0,7
5 osób	0,4	0,9	0,2	0,1	1,7	0,1
6 i więcej osób	0,2	0,5	0,1	0,0	-	0,0
Średnia liczba osób na jedno świadczenie	1,3	1,6	1,2	1,1	1,7	1,1

Struktura według wieku osób uprawnionych do renty rodzinnej:

a) pobierających renty rodzinne - stan w grudniu 2007 r.

Wiek w latach	Ogółem ZUS	Górnicy
	w odsetkach	
Ogółem	100,0	100,0
4 i mniej	0,3	0,1
5 - 9	1,2	0,3
10 - 19	11,5	4,8
20 - 29	9,7	4,6
30 - 39	1,6	0,8
40 - 49	2,1	2,7
50 - 59	10,5	12,4
60 - 69	16,2	25,1
70 - 79	27,4	33,3
80 i więcej	19,5	15,9
w latach		
Przeciętny wiek	59,3	65,1

b) którym przyznano renty rodzinne w 2007 r.

Wiek w latach	Ogółem ZUS	Górnicy
	w odsetkach	
Ogółem	100,0	100,0
4 i mniej	2,4	0,4
5 - 9	4,6	1,1
10 - 19	25,6	12,6
20 - 29	14,2	8,0
30 - 39	2,1	0,7
40 - 49	4,2	5,6
50 - 59	20,9	25,5
60 - 69	9,4	19,7
70 - 79	11,4	21,7
80 i więcej	5,2	4,7
w latach		
Przeciętny wiek	40,7	53,8

**Przeciętny staż pracy^{*)} osób pobierających świadczenia
- stan w grudniu 2007 r.**

Wyszczególnienie	Ogółem ZUS	Górnicy
	w latach	
Ogółem	31,0	29,5
emerytury	33,7	31,0
renty z tytułu niezdolności do pracy	21,9	23,0
renty rodzinne ^{**)}	30,2	29,0

Struktura stażu pracy^{*)} wg rodzaju stażu osób pobierających
świadczenia - stan w grudniu 2007 r.**

Wyszczególnienie	Ogółem ZUS	Górnicy
	w latach	
Staż ogółem	32,4	30,5
z tego:		
składkowy ogółem	29,4	29,1
z tego staż, który w wysokości świadczeń jest uwzględniany z przelicznikiem:		
1,0	28,4	7,8
1,2	0,0	0,6
1,4	0,0	0,6
1,5	0,5	9,6
1,8	0,5	10,5
nieskładkowy	1,4	0,4
uzupełniający okresem rolnym	0,2	0,0
hipotetyczny	1,4	1,0

*) bez stażu hipotetycznego

***) dla rent rodzinnych staż pracy osoby, po której przyznano rentę

***) ze stażem hipotetycznym

Struktura wg stażu pracy osób:

a) którym wypłacano emerytury w 2007 r. - stan w grudniu

Staż ubezpieczeniowy w latach	Ogółem ZUS	Górnicy
		w odsetkach
Ogółem	100,0	100,0
24 i mniej	10,9	2,4
25 - 29	12,4	36,6
30 - 34	22,9	36,7
35 - 39	29,2	17,3
40 - 44	17,7	5,3
45 - 49	5,5	1,4
50 i więcej	1,4	0,3
		w latach
Średni staż	33,7	31,0

b) którym przyznano emerytury w 2007 r. - stan w grudniu

Staż ubezpieczeniowy w latach	Ogółem ZUS	Górnicy
		w odsetkach
Ogółem	100,0	100,0
24 i mniej	4,8	0,5
25 - 29	8,8	42,7
30 - 34	25,7	41,4
35 - 39	35,3	14,0
40 - 44	17,9	1,3
45 - 49	7,2	0,1
50 i więcej	0,3	0,0
		w latach
Średni staż	35,1	29,9

Struktura wg stażu pracy^{*)} osób:

**a) którym wypłacano renty z tytułu niezdolności do pracy w 2007 r.
- stan w grudniu**

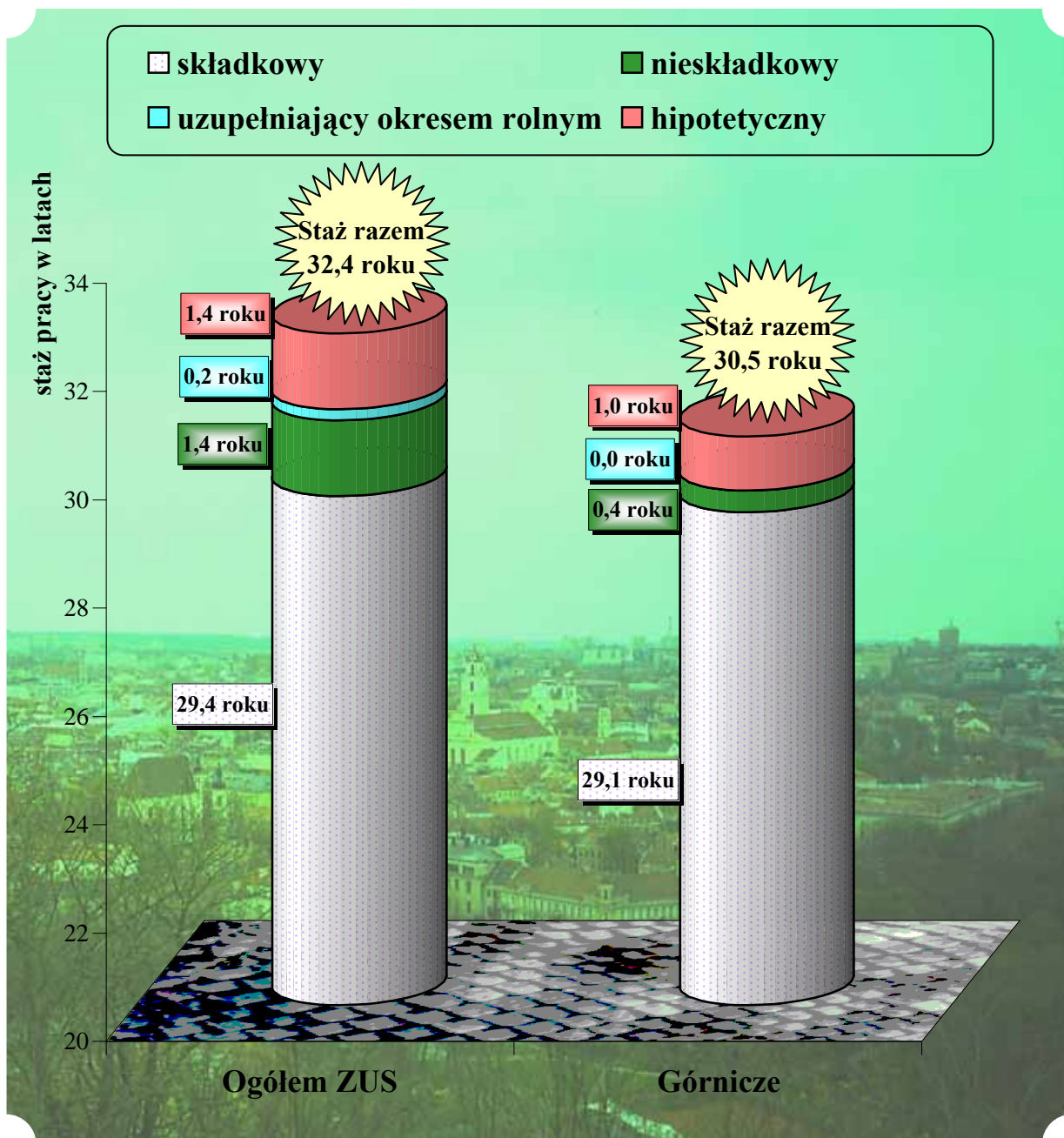
Staż ubezpieczeniowy w latach	Ogółem ZUS	Górnicy
	w odsetkach	
Ogółem	100,0	100,0
4 i mniej	3,1	1,9
5 - 9	9,0	4,4
10 - 14	11,6	8,4
15 - 19	14,6	13,8
20 - 24	18,1	17,5
25 - 29	18,3	23,9
30 - 34	14,0	18,0
35 - 39	7,7	8,4
40 i więcej	3,6	3,7
w latach		
Średni staż	21,9	23,0

**b) którym przyznano renty z tytułu niezdolności do pracy w 2007 r.
- stan w grudniu**

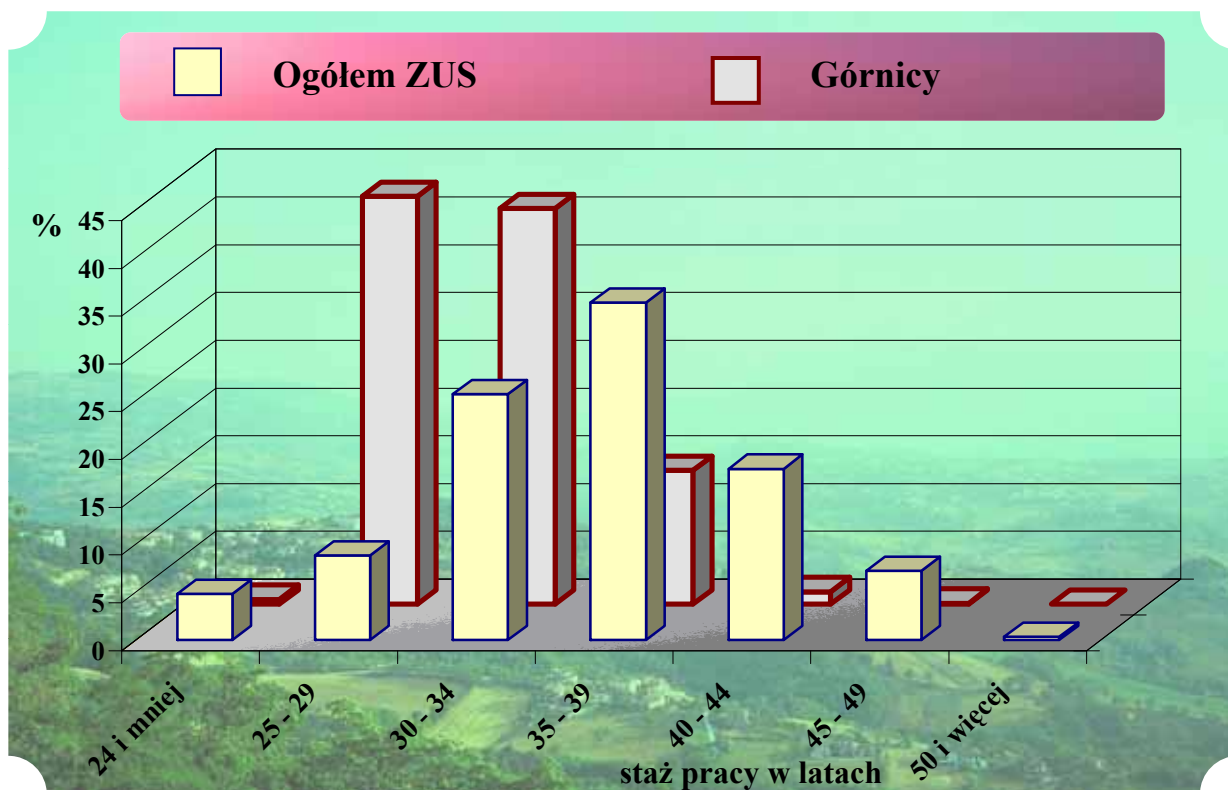
Staż ubezpieczeniowy w latach	Ogółem ZUS	Górnicy
	w odsetkach	
Ogółem	100,0	100,0
4 i mniej	1,3	0,8
5 - 9	4,6	0,8
10 - 14	6,0	5,5
15 - 19	8,3	11,8
20 - 24	12,5	23,6
25 - 29	18,9	28,4
30 - 34	23,8	18,9
35 - 39	17,0	6,3
40 i więcej	7,6	3,9
w latach		
Średni staż	27,0	25,1

^{*)} bez stażu hipotetycznego

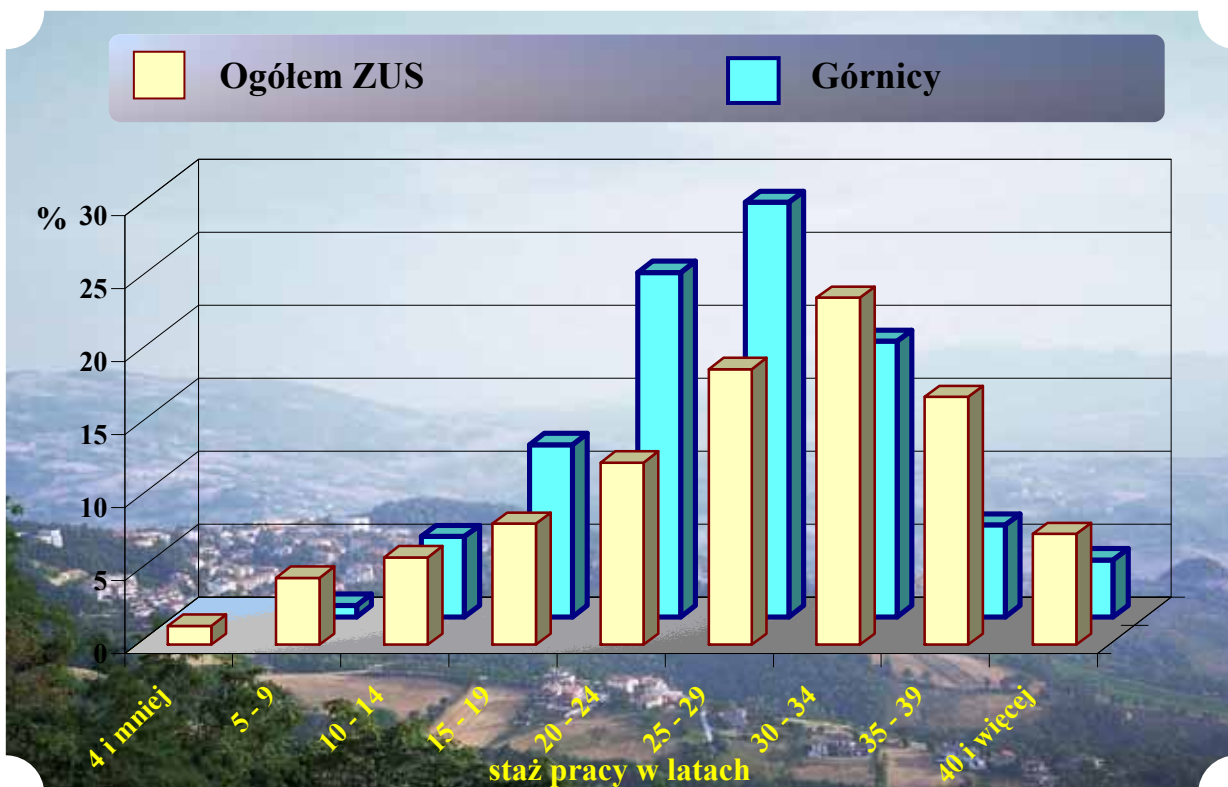
**Struktura stażu pracy osób pobierających emerytury i renty w 2007 r.
wg rodzaju stażu pracy w latach**



Struktura osób, którym przyznano emerytury w 2007 r.
wg stażu pracy



Struktura osób, którym przyznano renty z tytułu
niezdolności do pracy w 2007 r. wg stażu pracy^{*)}



^{*)} bez stażu hipotetycznego

**Przeciętna podstawa wymiaru emerytur i rent
wyplaconych w grudniu 2007 r.**

Wyszczególnienie	Ogółem ZUS	Górnicy
	w zł	
Ogółem	1 859,27	3 653,86
emerytury	1 923,28	3 831,08
renty z tytułu niezdolności do pracy	1 511,66	3 332,44
renty rodzinne	2 015,45	3 395,31

**Struktura wg wysokości podstawy wymiaru
emerytur i rent w grudniu 2007 r.**

Podstawa wymiaru w zł	Ogółem ZUS	Górnicy
	w odsetkach	
Ogółem	100,0	100,0
400,00 i mniej	1,5	0,0
400,01 - 600,00	2,1	0,0
600,01 - 800,00	3,7	0,0
800,01 - 1000,00	6,1	0,0
1000,01 - 1200,00	9,2	0,0
1200,01 - 1400,00	11,1	0,1
1400,01 - 1600,00	11,5	0,2
1600,01 - 1800,00	11,7	0,5
1800,01 - 2000,00	8,8	0,8
2000,01 - 2500,00	14,9	3,8
2500,01 - 3000,00	7,6	7,2
3000,01 - 3500,00	4,1	14,1
3500,01 i więcej	7,7	73,3

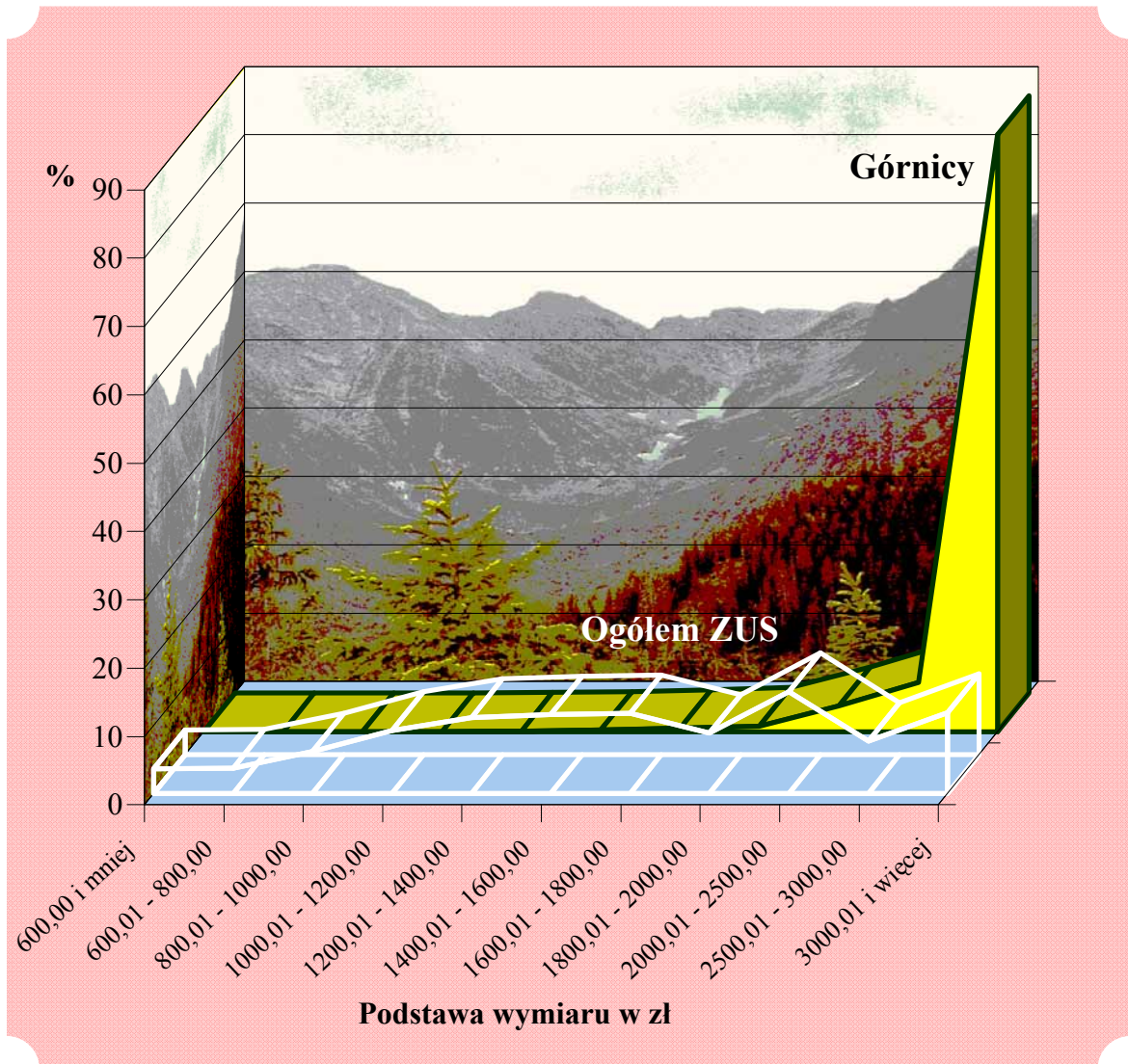
**Struktura wg wysokości podstawy wymiaru emerytur
wyplaconych w grudniu 2007 r.**

Podstawa wymiaru w zł	Ogółem ZUS	Górnicy
	w odsetkach	
Ogółem	100,0	100,0
400,00 i mniej	1,0	0,0
400,01 - 600,00	1,4	0,0
600,01 - 800,00	2,9	0,0
800,01 - 1000,00	5,3	0,0
1000,01 - 1200,00	9,0	0,0
1200,01 - 1400,00	11,6	0,0
1400,01 - 1600,00	12,1	0,1
1600,01 - 1800,00	10,9	0,3
1800,01 - 2000,00	9,3	0,5
2000,01 - 2500,00	15,8	2,2
2500,01 - 3000,00	8,0	4,0
3000,01 - 3500,00	4,2	10,9
3500,01 i więcej	8,5	82,0
	w zł	
Przeciętna podstawa wymiaru	1 923,28	3 831,08

**Struktura wg wysokości podstawy wymiaru rent z tytułu niezdolności
do pracy wyplaconych w grudniu 2007 r.**

Podstawa wymiaru w zł	Ogółem ZUS	Górnicy
	w odsetkach	
Ogółem	100,0	100,0
400,00 i mniej	3,8	0,0
400,01 - 600,00	4,9	0,0
600,01 - 800,00	7,4	0,0
800,01 - 1000,00	10,4	0,0
1000,01 - 1200,00	12,4	0,3
1200,01 - 1400,00	11,6	0,3
1400,01 - 1600,00	10,2	0,7
1600,01 - 1800,00	12,8	1,3
1800,01 - 2000,00	6,5	1,9
2000,01 - 2500,00	9,8	8,1
2500,01 - 3000,00	4,4	13,7
3000,01 - 3500,00	2,3	18,7
3500,01 i więcej	3,5	55,0
	w zł	
Przeciętna podstawa wymiaru	1 511,66	3 332,44

**Struktura wg wysokości podstaw wymiaru emerytur i rent
w grudniu 2007 r.**



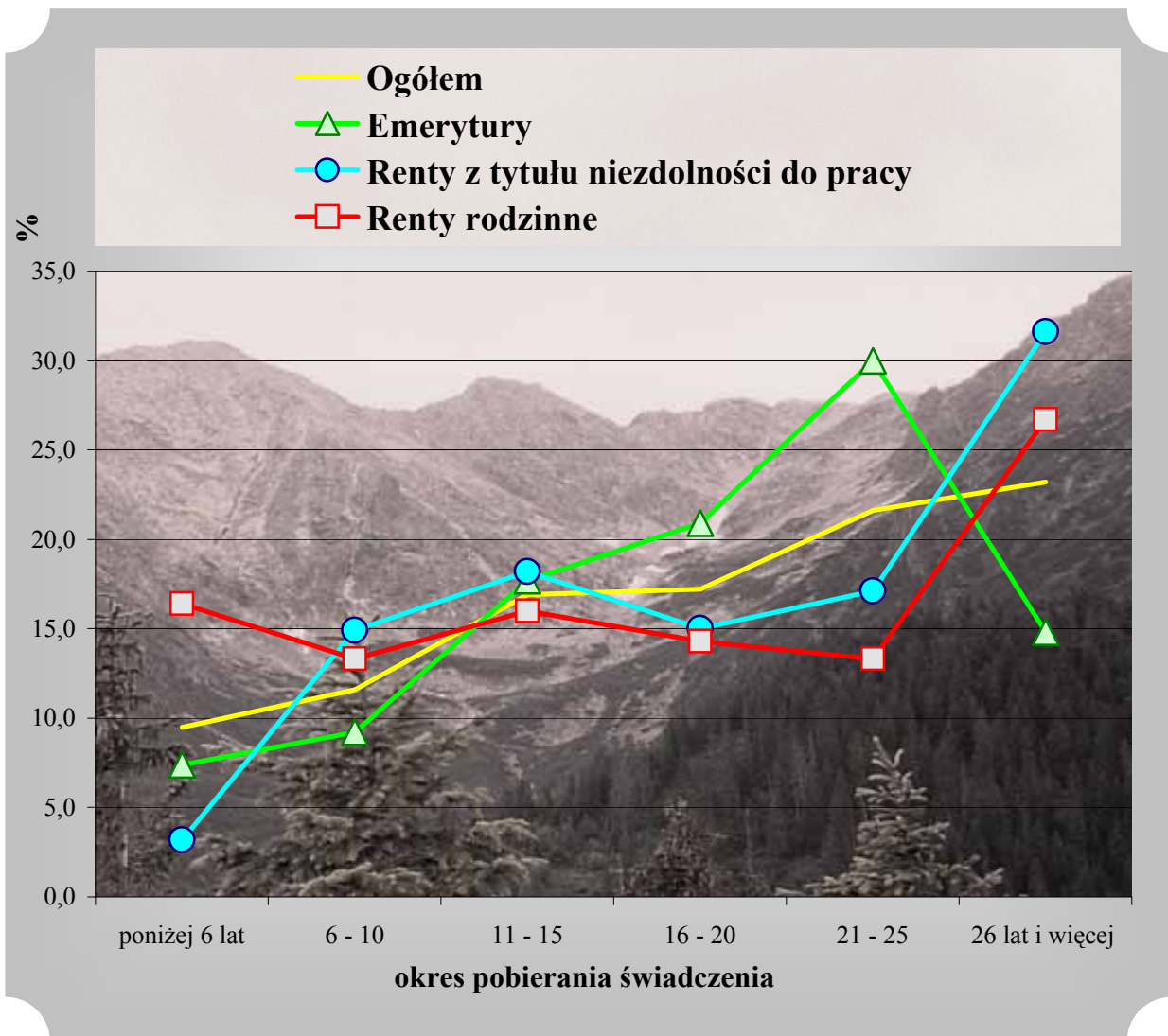
Przeciętny okres pobierania emerytur i rent^{*)}

Wyszczególnienie	Ogółem ZUS		Górnicy	
	lata	miesiące	lata	miesiące
Ogółem	15	11	16	3
Emerytury	18	1	18	11
Renty z tytułu niezdolności do pracy	13	0	21	7
Renty rodzinne	17	2	18	6

Struktura emerytur i rent według okresu ich pobierania^{*)}

Okres pobierania świadczenia	Ogółem		Emerytury		Renty z tytułu niezdolności do pracy		Renty rodzinne	
	Ogółem ZUS	Górnicy	Ogółem ZUS	Górnicy	Ogółem ZUS	Górnicy	Ogółem ZUS	Górnicy
	w odsetkach							
Ogółem	100,0	100,0	100,0	100,0	100,0	100,0	100,0	100,0
poniżej 6 lat	17,4	9,5	7,2	7,4	29,0	3,2	16,0	16,4
6 - 10	17,4	11,6	11,4	9,2	24,4	14,9	15,9	13,3
11 - 15	20,8	16,9	26,0	17,7	16,6	18,2	18,3	16,0
16 - 20	12,3	17,2	15,1	20,9	7,8	15,0	15,0	14,3
21 - 25	15,9	21,6	24,1	30,0	8,6	17,1	13,8	13,3
26 lat i więcej	16,2	23,2	16,2	14,8	13,6	31,6	21,0	26,7

^{*)} według badania okresów pobierania emerytur i rent dotyczącego 2005 r. (łącznie z wcześniej pobieranymi świadczeniami)

Struktura emerytur i rent górniczych według okresu ich pobierania^{*)}

^{*)} według badania okresów pobierania emerytur i rent dotyczącego 2005 r. (łącznie z wcześniej pobieranymi świadczeniami)

Przeciętna miesięczna wypłata emerytury i renty
w 2007 r.

Wyszczególnienie	Ogółem ZUS	Górnicy	Ogółem ZUS	Górnicy
	w zł		w % przeciętnego wynagrodzenia	
Ogółem	1 251,74	2 526,33	55,0% *) 46,5% **)	111,0% *) 93,9% **)
Emerytury	1 346,42	2 708,74	59,2% *) 50,0% **)	119,0% *) 100,7% **)
Renty z tytułu niezdolności do pracy	1 011,47	2 574,92	44,5% *) 37,6% **)	113,2% *) 95,7% **)
Renty rodzinne	1 190,78	2 079,77	52,3% *) 44,2% **)	91,4% *) 77,3% **)

*) w relacji do przeciętnego wynagrodzenia pomniejszonego o obowiązkową składkę na ubezpieczenia społeczne płaconą przez ubezpieczonego (tj. 2275,37 zł)

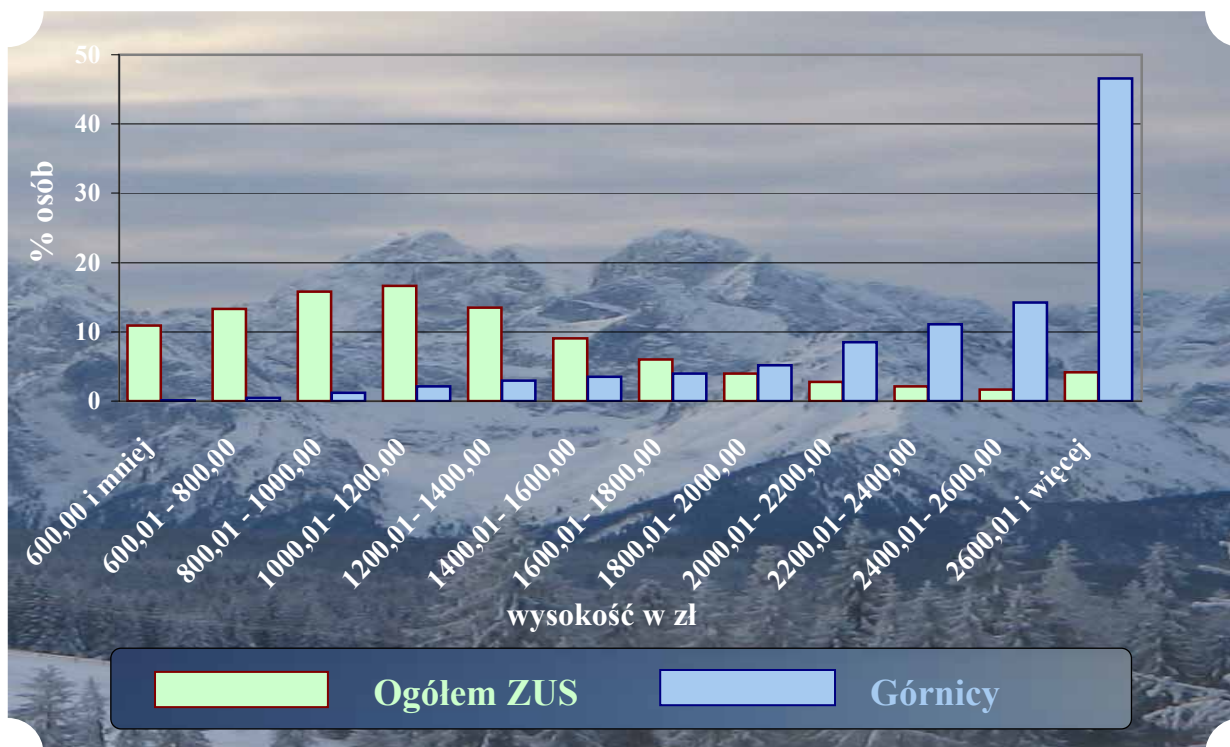
***) w relacji do przeciętnego wynagrodzenia zawierającego obowiązkową składkę na ubezpieczenia społeczne płaconą przez ubezpieczonego (tj. 2691,03 zł)

**Struktura emerytów i rencistów wg wysokości świadczeń
w grudniu 2007 r.**

Wysokość świadczenia*) w zł	Ogółem ZUS	Górnicy			
		Ogółem	Emeryci	Osoby pobierające renty z tytułu niezdolności do pracy	Osoby pobierające renty rodzinne
		w odsetkach			
Ogółem	100,0	100,0	100,0	100,0	100,0
600,00 i mniej	10,9	0,1	0,0	0,7	0,1
600,01 - 800,00	13,3	0,5	0,0	2,9	0,5
800,01 - 1000,00	15,8	1,2	0,1	5,8	1,9
1000,01 - 1200,00	16,6	2,1	0,3	7,9	3,6
1200,01 - 1400,00	13,5	3,0	0,7	8,1	5,7
1400,01 - 1600,00	9,1	3,5	1,1	6,5	7,6
1600,01 - 1800,00	6,0	4,0	1,6	4,9	9,4
1800,01 - 2000,00	4,0	5,2	2,6	4,5	11,5
2000,01 - 2200,00	2,8	8,5	5,6	7,6	15,9
2200,01 - 2400,00	2,1	11,1	10,6	1,8	16,3
2400,01 - 2600,00	1,7	14,2	17,3	1,4	12,7
2600,01 i więcej	4,2	46,6	60,1	47,9	14,8

*) wysokość świadczenia (bez wypłat wyrównawczych) wraz z dodatkami pielęgnacyjnymi dla świadczeniobiorcy i dodatkami dla sierot zupełnych

Struktura osób pobierających emerytury i renty wg wysokości świadczeń w grudniu 2007 r.



Struktura osób pobierających emerytury i renty górnicze wg wysokości oraz rodzajów świadczeń w grudniu 2007 r.

