



Emerytury i renty górnicze w 2004 r.

Podstawowe dane:	
Liczba emerytów i rencistów:	302,4 tys. osób
Średni wiek emerytów:	60,3 lat
Średni wiek osób pobierających renty z tytułu niezdolności do pracy:	58,2 lat
Średni staż pracy emerytów i rencistów *)	29,3 lat
Przeciętna miesięczna wysokość emerytur i rent w 2004 r.	2 287,16 zł

*) bez stażu hipotetycznego


Opracował:
Piotr Kubalczak
Gł. Specjalista
w Wydziale Aktuarialnym

Zatwierdziła:
Hanna Zalewska
Dyrektor Departamentu Statystyki

Uwagi wstępne

1. Dane w tablicach nie zawierają informacji o emeryturach i rentach realizowanych na mocy umów międzynarodowych.
2. Na str.19 pod pojęciem kwota świadczeń emerytalno - rentowych rozumiemy kwotę świadczeń należnych (bieżących i wyrównawczych) przed potrąceniami, a także zmniejszeniami z tytułu osiąganego przychodu z działalności podlegającej obowiązkowi ubezpieczenia społecznego, łącznie z dodatkami pielęgnacyjnymi świadczeniobiorcy i dodatkami dla sierot zupełnych.
3. W przypadku zbiegu uprawnień do emerytury i renty z tytułu niezdolności do pracy oraz wypłacania 1,5 świadczenia, np. pełnej renty z tytułu niezdolności do pracy inwalidy wojennego i połowy emerytury, w zestawieniach statystycznych świadczeniobiorca występuje tylko raz - jako rencista, z łączną kwotą pobieranych świadczeń.

Objaśnienia znaków umownych

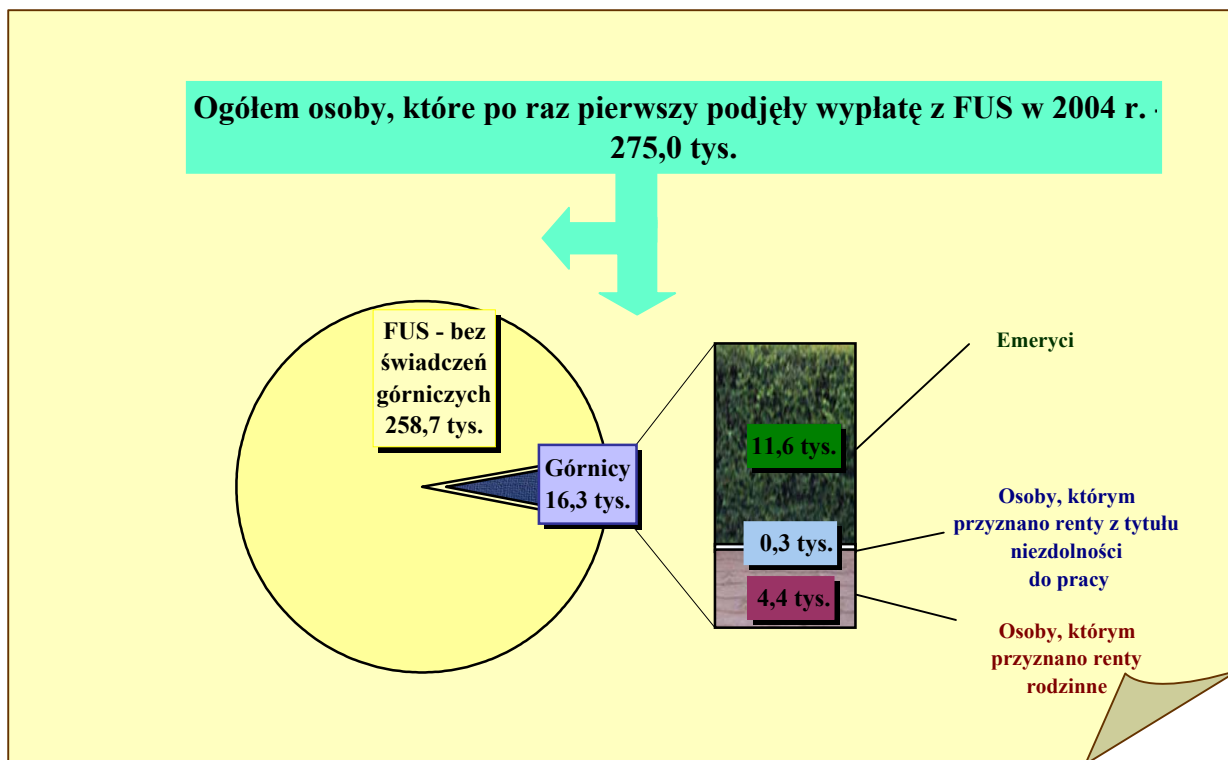
Kreska	(-)	- zjawisko nie wystąpiło
Zero	(0)	- zjawisko istniało, jednakże w ilościach mniejszych od liczb, które mogły być wyrażone uwidocznionymi w tablicy znakami cyfrowymi
Kropka	(.)	- zupełny brak informacji albo brak informacji wiarygodnych
Znak iks	(x)	- wypełnienie pozycji, ze względu na układ tablicy jest niemożliwe lub niecelowe
Znak		- oznacza "w tym", tj. że nie podaje się wszystkich składników sumy

Liczba emerytów i rencistów w 2004 r.

Wyszczególnienie	Emeryci i renciści ogółem FUS	Górnicy ogółem			
		Emeryci	Osoby pobierające renty z tytułu niezdolności do pracy	Osoby pobierające renty rodzinne	
Pobierający - w tys. *)	7174,8	302,4	171,2	50,6	80,6
rok poprzedni = 100	100,6	102,2	104,7	95,6	101,4
Którzy po raz pierwszy podjęli wypłatę - w tys.	275,0	16,3	11,6	0,3	4,4
rok poprzedni = 100	108,1	108,4	112,2	92,7	100,6

*) Przeciętna miesięczna; bez osób pobierających emerytury i renty na mocy umów międzynarodowych oraz bez osób, które mają również prawo do świadczenia rolniczego.

Struktura osób, które po raz pierwszy podjęły wypłatę emerytury lub renty w 2004 r. wg rodzaju przyznanego świadczenia



**Średni wiek emerytów - stan w grudniu 2004 r.
(w latach)**

Wyszczególnienie	Ogółem FUS	Górnicy
Pobierających emerytury	67,6	60,3
Którym przyznano emerytury w 2004 r. (w momencie przyznania)	56,8	47,7

Struktura według wieku osób:

a) pobierających emerytury - stan w grudniu 2004 r.

Wiek w latach	Ogółem FUS	Górnicy
	w odsetkach	
Ogółem	100,0	100,0
54 i mniej	3,8	35,2
55 - 59	15,7	16,7
60 - 64	19,2	14,8
65 - 69	23,8	15,8
70 - 74	18,5	10,4
75 - 79	11,2	4,7
80 i więcej	7,8	2,4

b) którym przyznano emerytury w 2004 r.

Wiek w latach	Ogółem FUS	Górnicy
	w odsetkach	
Ogółem	100,0	100,0
49 i mniej	5,1	66,2
50 - 54	6,8	29,8
55 - 59	58,6	3,6
60 - 64	20,1	0,4
65 i więcej	9,4	0,0

Wiek rencistów z tytułu niezdolności do pracy**Średni wiek osób pobierających renty z tytułu
niezdolności do pracy - stan w grudniu koniec 2004 r.
(w latach)**

	Ogółem FUS	Górnicy
Pobierających renty	57,2	58,2
Którym przyznano renty w 2004 r. (w momencie przyznania)	47,6	43,1

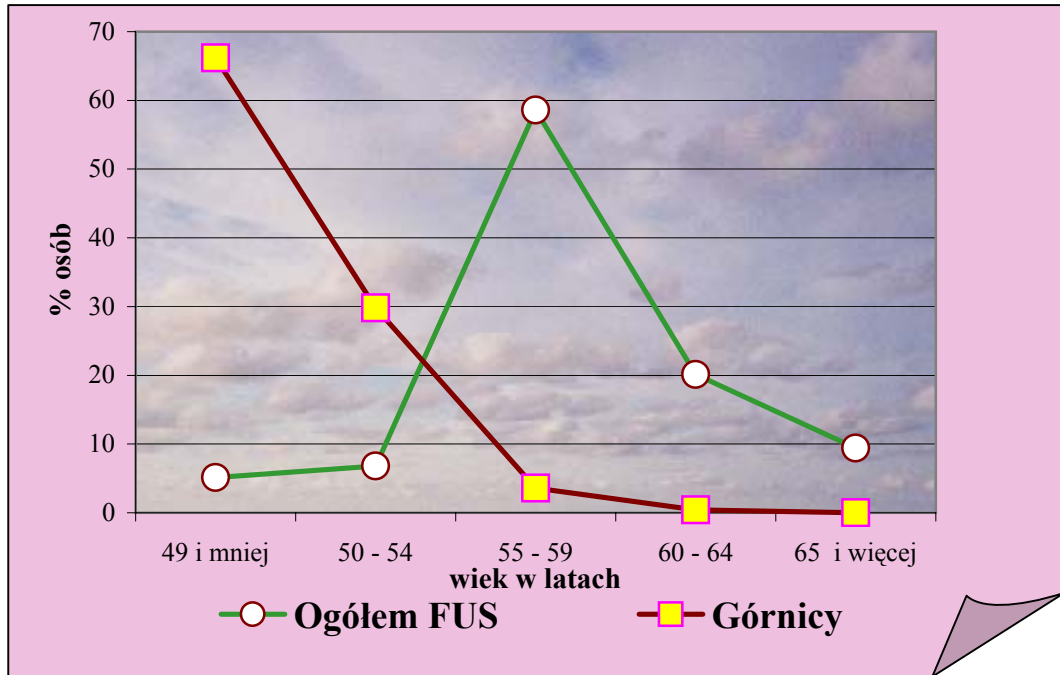
Struktura według wieku osób:**a) pobierających renty z tytułu niezdolności do pracy - stan w grudniu 2004 r.**

Wiek w latach	Ogółem FUS	Górnicy
	w odsetkach	
Ogółem	100,0	100,0
29 i mniej	1,3	0,1
30 - 34	1,8	0,9
35 - 39	3,1	2,8
40 - 44	5,7	7,5
45 - 49	12,6	13,6
50 - 54	21,0	17,9
55 - 59	21,1	16,1
60 - 64	11,1	11,8
65 - 69	7,5	12,6
70 i więcej	14,8	16,7

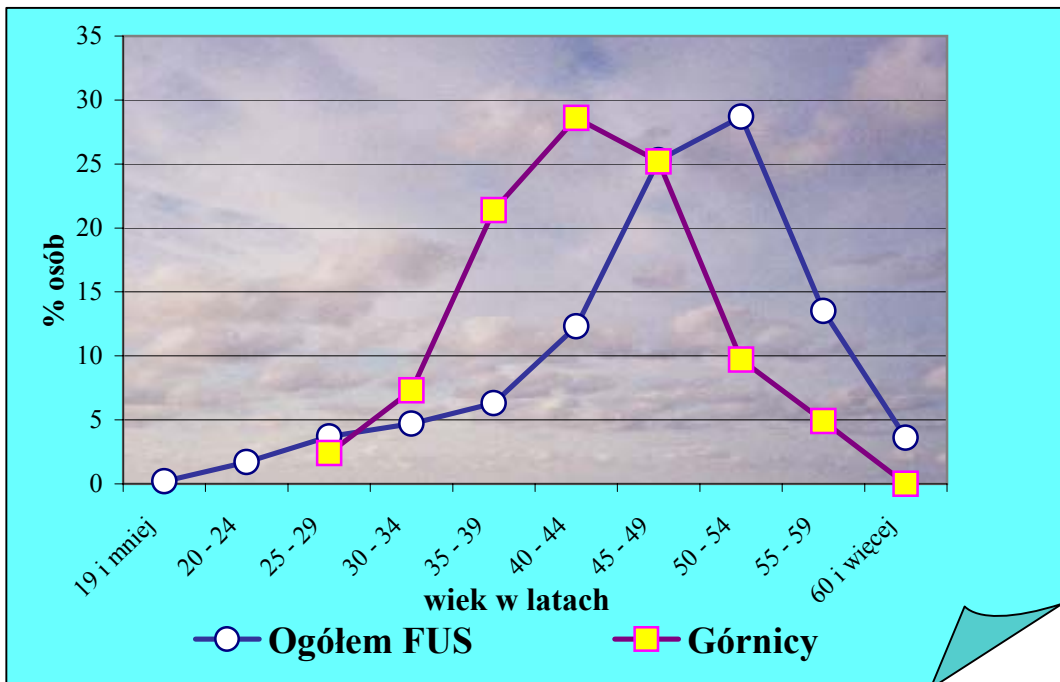
b) którym przyznano renty z tytułu niezdolności do pracy w 2004 r.

Wiek w latach	Ogółem FUS	Górnicy
	w odsetkach	
Ogółem	100,0	100,0
19 i mniej	0,2	-
20 - 24	1,7	0,5
25 - 29	3,7	2,4
30 - 34	4,7	7,3
35 - 39	6,3	21,4
40 - 44	12,3	28,6
45 - 49	25,3	25,2
50 - 54	28,7	9,7
55 - 59	13,5	4,9
60 i więcej	3,6	-

**Struktura według wieku osób,
którym przyznano emerytury
w 2004 r.**



**Struktura według wieku osób,
którym przyznano renty z tytułu niezdolności do pracy
w 2004 r.**



**Przeciętny staż pracy^{*)} świadczeń wypłacanych w 2004 r.
- stan w grudniu**

Wyszczególnienie	Ogółem FUS	Górnice
		w latach
Ogółem	30,1	29,3
w tym:		
emerytury	34,6	31,2
renty z tytułu niezdolności do pracy	21,5	22,5
renty rodzinne ^{**)}	29,3	28,7

Struktura stażu pracy^{*)} wg rodzaju stażu świadczeń
wypłacanych w 2004 r. - stan w grudniu**

Wyszczególnienie	Ogółem FUS	Górnice
		w latach
Staż ogółem	32,0	30,5
z tego:		
składkowy ogółem	28,9	28,9
z tego staż, który w wysokości świadczeń jest uwzględniany z przelicznikiem:		
1,0	27,9	7,9
1,2	0,0	0,5
1,4	0,0	0,6
1,5	0,5	9,6
1,8	0,5	10,3
nieskładkowy	1,0	0,4
uzupełniający okresem rolnym	0,2	0,0
hipotetyczny	1,9	1,2

^{*)} bez stażu hipotetycznego

^{**)} dla rent rodzinnych staż pracy osoby, po której przyznano rentę

^{***)} ze stażem hipotetycznym

Struktura wg stażu pracy osób:

a) którym wypłacano emerytury w 2004 r. - stan w grudniu

Staż ubezpieczeniowy w latach	Ogółem FUS	Górnicy
		w odsetkach
Ogółem	100,0	100,0
24 i mniej	7,2	1,7
25 - 29	12,6	35,7
30 - 34	23,9	36,7
35 - 39	30,0	18,1
40 - 44	19,1	5,9
45 - 49	5,7	1,6
50 i więcej	1,5	0,3
		w latach
Średni staż	34,6	31,2

b) którym przyznano emerytury w 2004 r.

Staż ubezpieczeniowy w latach	Ogółem FUS	Górnicy
		w odsetkach
Ogółem	100,0	100,0
24 i mniej	4,5	0,6
25 - 29	9,7	53,3
30 - 34	23,2	34,7
35 - 39	40,0	9,5
40 - 44	17,0	1,7
45 - 49	5,2	0,2
50 i więcej	0,4	0,0
		w latach
Średni staż	34,9	29,1

Struktura wg stażu pracy^{*)} osób:

a) którym wypłacano renty z tytułu niezdolności do pracy w 2004 r.

- stan w grudniu

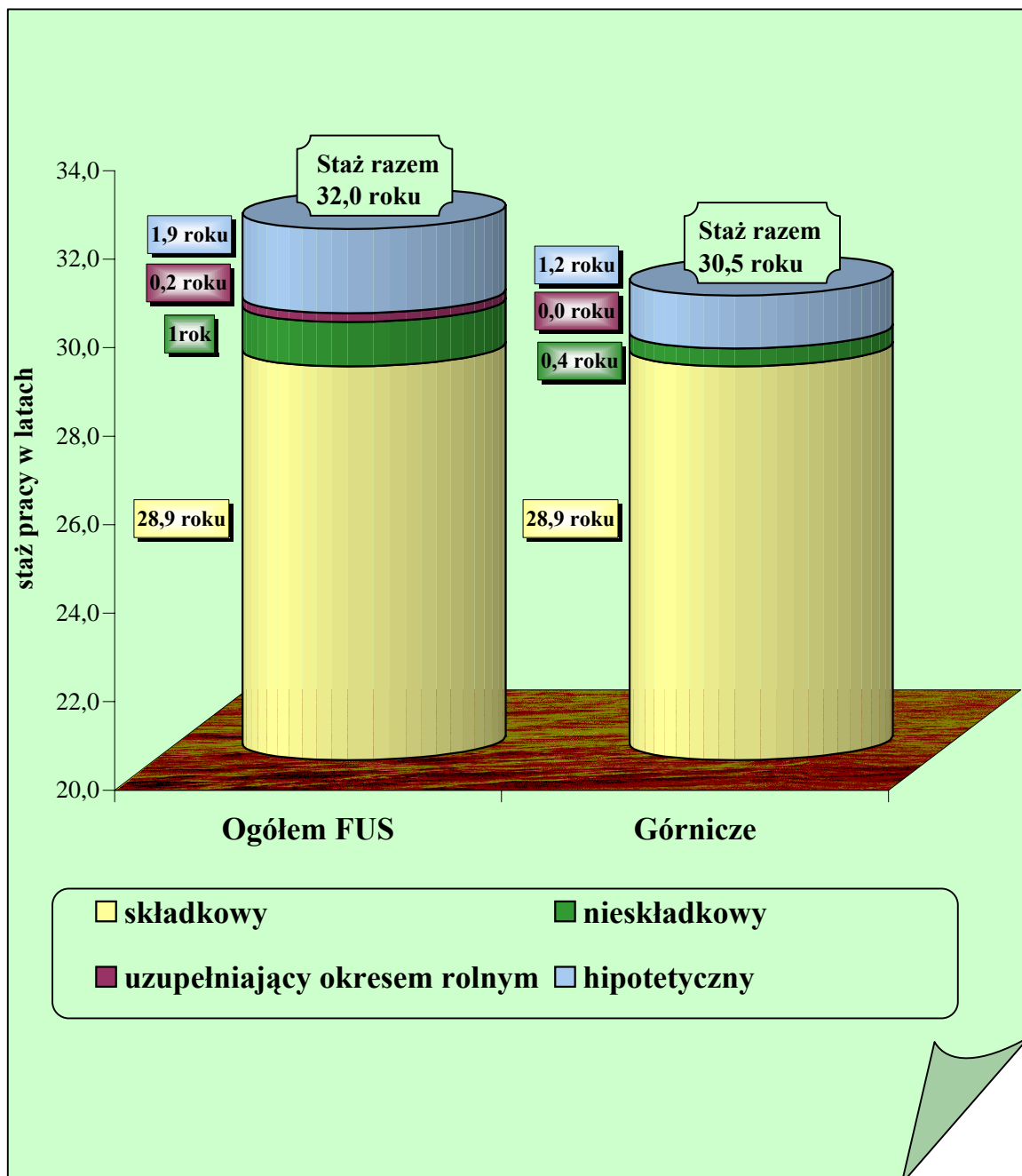
Staż ubezpieczeniowy w latach	Ogółem FUS	Górnicy
	w odsetkach	
Ogółem	100,0	100,0
4 i mniej	2,5	1,8
5 - 9	9,8	4,7
10 - 14	13,1	8,9
15 - 19	15,3	14,4
20 - 24	17,6	18,8
25 - 29	17,8	23,2
30 - 34	13,3	16,9
35 - 39	7,2	7,8
40 i więcej	3,4	3,5
w latach		
Średni staż	21,5	22,5

b) którym przyznano renty z tytułu niezdolności do pracy w 2004 r.

Staż ubezpieczeniowy w latach	Ogółem FUS	Górnicy
	w odsetkach	
Ogółem	100,0	100,0
4 i mniej	1,4	0,5
5 - 9	5,8	2,9
10 - 14	7,1	5,4
15 - 19	10,1	16,1
20 - 24	15,2	23,4
25 - 29	22,2	28,7
30 - 34	21,5	20,5
35 - 39	12,2	2,0
40 i więcej	4,5	0,5
w latach		
Średni staż	25,1	23,3

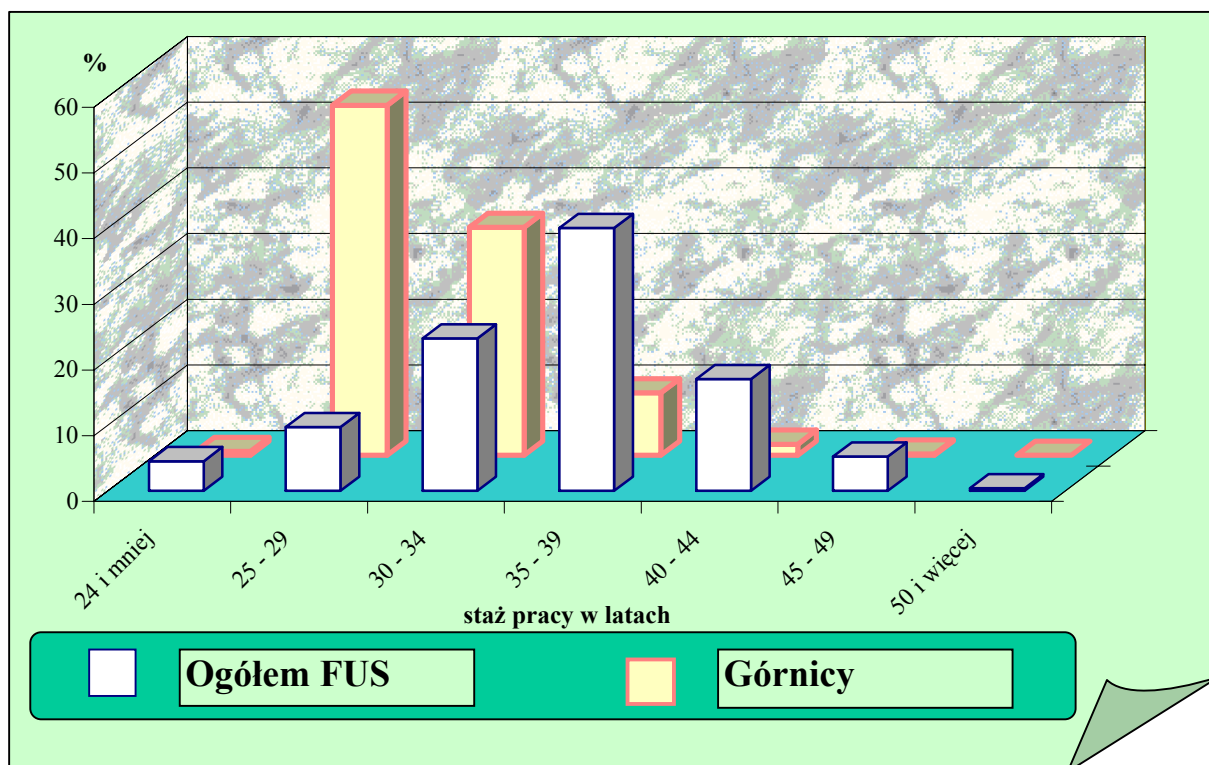
^{*)} bez stażu hipotetycznego

**Struktura stażu pracy emerytur i rent wypłacanych w 2004 r.
wg rodzaju stażu pracy w latach**

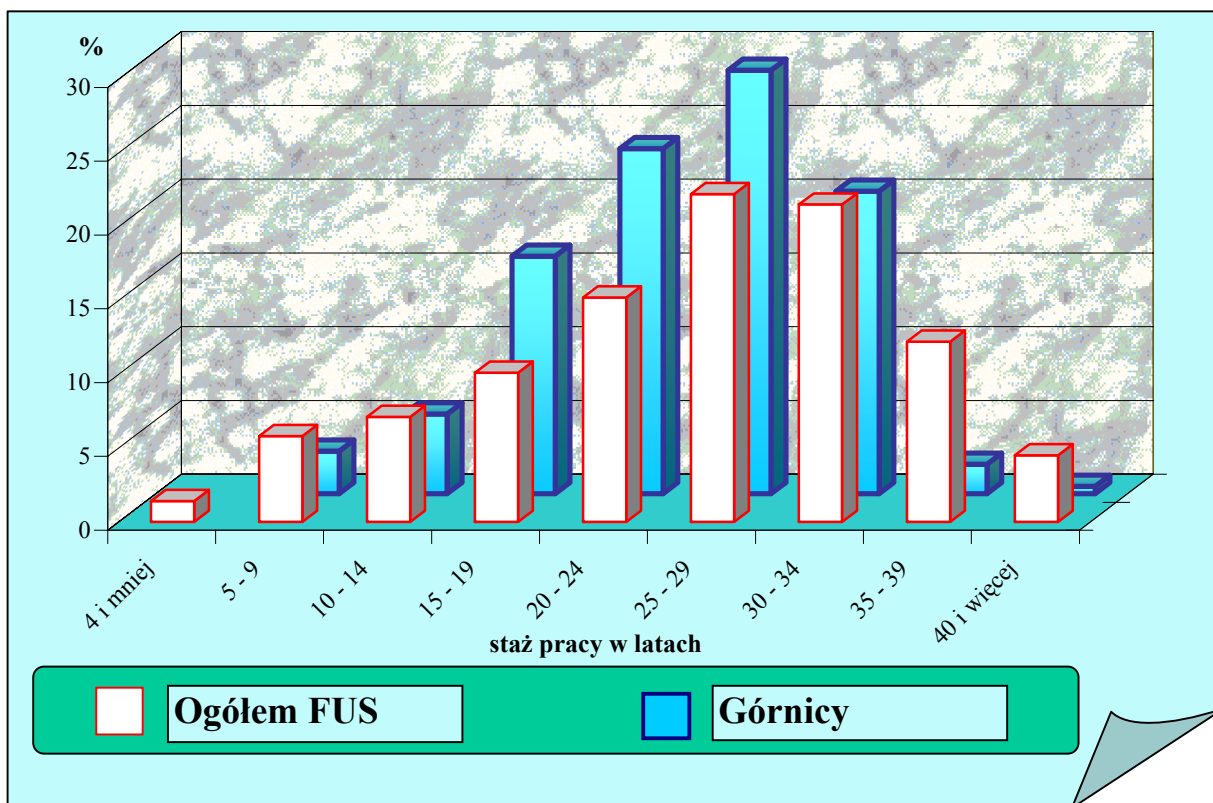


Staż pracy

Struktura osób, którym przyznano emerytury w 2004 r. wg stażu pracy



Struktura osób, którym przyznano renty z tytułu niezdolności do pracy w 2004 r. wg stażu pracy *)



*) bez stażu hipotetycznego

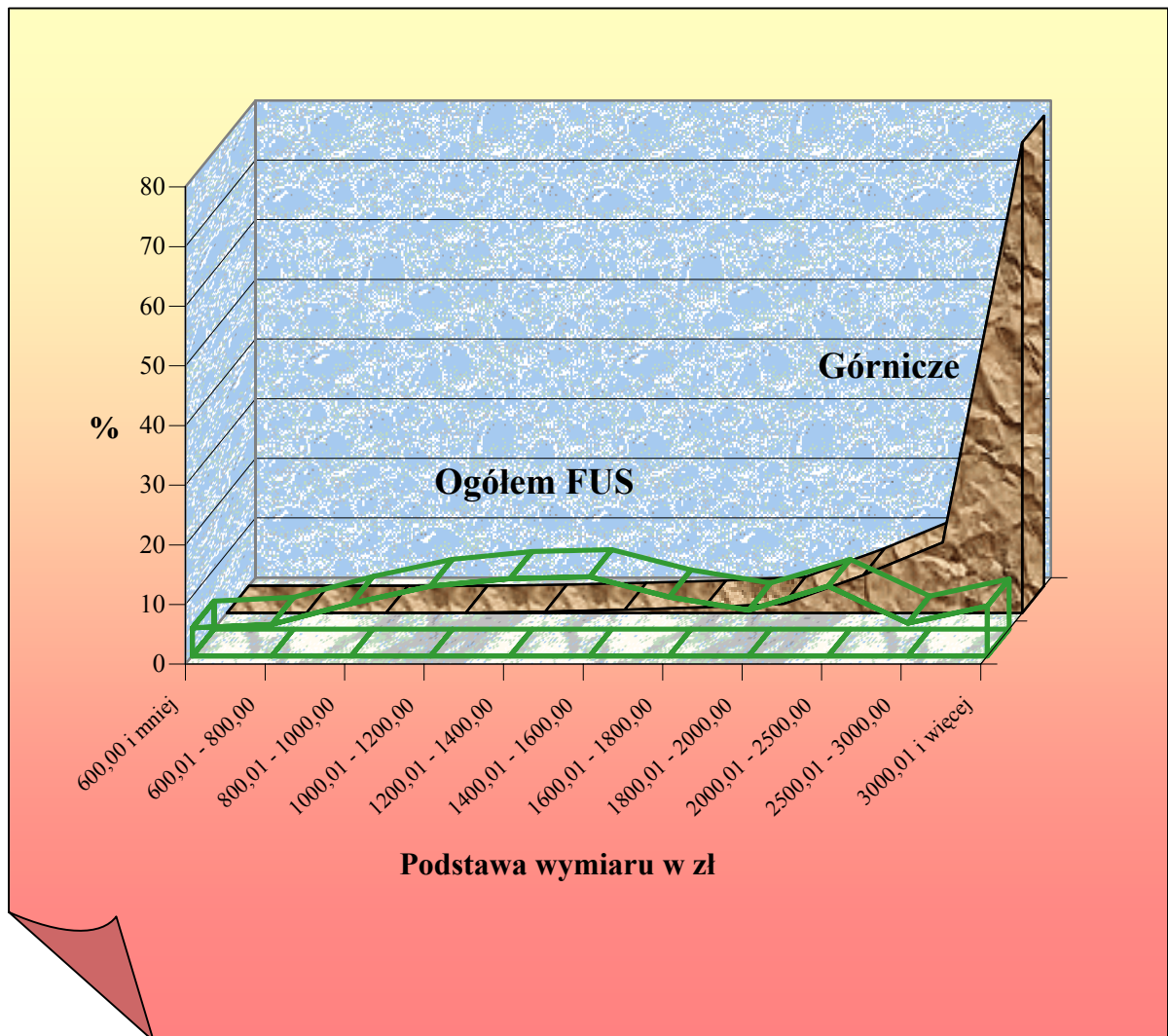
**Przeciętna podstawa wymiaru emerytur i rent
wyplaconych w grudniu 2004 r.**

Wyszczególnienie	Ogółem FUS	Górnice
	w zł	
Ogółem	1650,95	3307,72
emerytury	1772,52	3505,97
renty z tytułu niezdolności do pracy	1341,58	3018,18
renty rodzinne	1777,37	3056,31

**Struktura wg wysokości podstawy wymiaru
emerytur i rent w grudniu 2004 r.**

Podstawa wymiaru w zł	Ogółem FUS	Górnice
	w odsetkach	
Ogółem	100,0	100,0
400,00 i mniej	1,7	0,0
400,01 - 600,00	3,0	0,0
600,01 - 800,00	5,3	0,0
800,01 - 1000,00	8,8	0,0
1000,01 - 1200,00	11,7	0,0
1200,01 - 1400,00	13,0	0,2
1400,01 - 1600,00	13,3	0,5
1600,01 - 1800,00	9,9	0,9
1800,01 - 2000,00	7,7	1,5
2000,01 - 2500,00	11,7	6,3
2500,01 - 3000,00	5,5	11,8
3000,01 - 3500,00	6,0	58,2
3500,01 i więcej	2,4	20,6

**Struktura wg wysokości podstaw wymiaru emerytur i rent
w grudniu 2004 r.**



Przeciętny okres pobierania emerytur i rent^{*)}

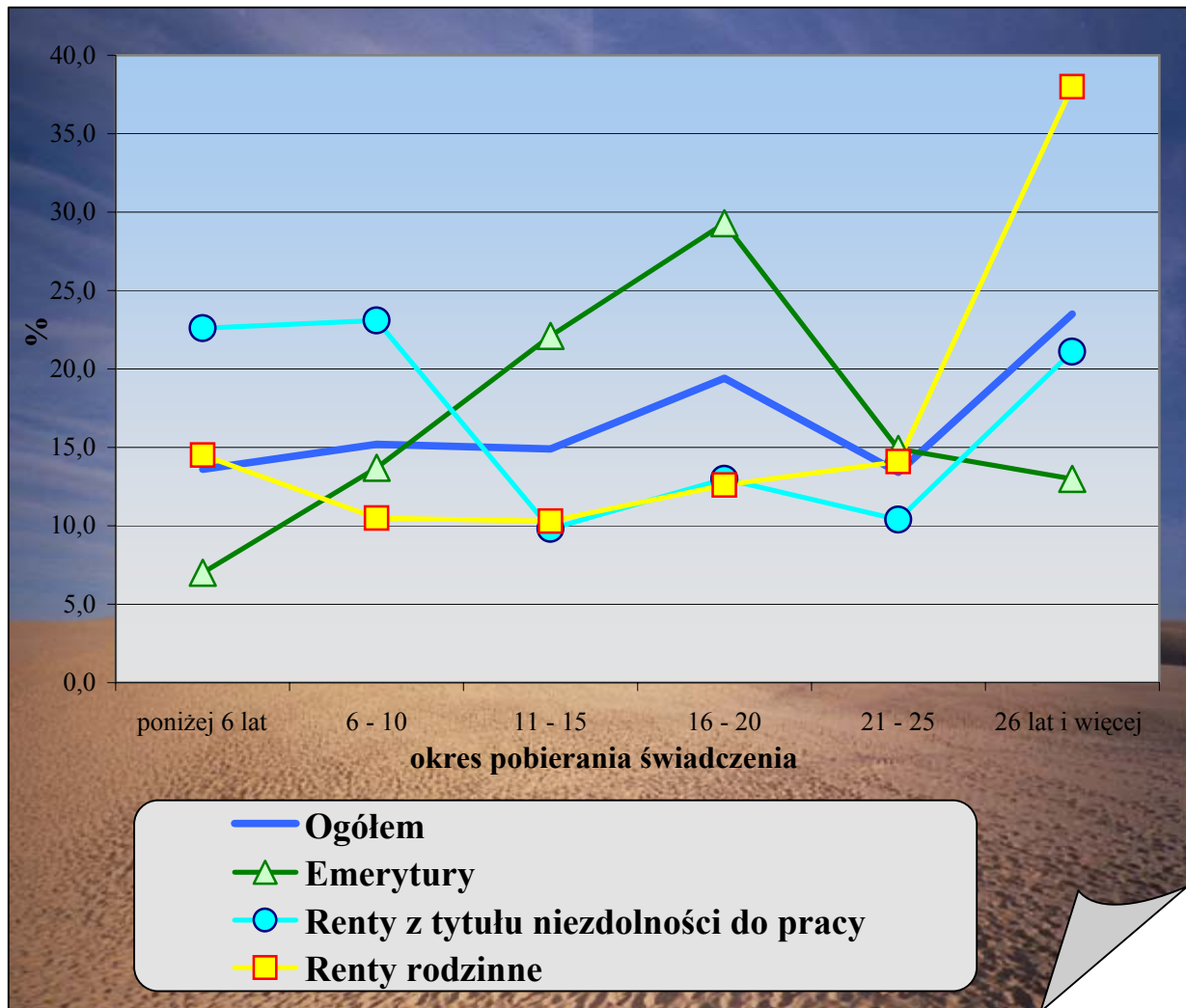
Wyszczególnienie	Ogółem FUS		Górnicy	
	lata	miesiące	lata	miesiące
Ogółem	13	6	18	4
Emerytury	16	3	17	5
Renty z tytułu niezdolności do pracy	9	10	15	9
Renty rodzinne	17	5	21	7

Struktura emerytur i rent według okresu ich pobierania^{*)}

Okres pobierania świadczenia	Ogółem		Emerytury		Renty z tytułu niezdolności do pracy		Renty rodzinne	
	Ogółem FUS	Górnicy	Ogółem FUS	Górnicy	Ogółem FUS	Górnicy	Ogółem FUS	Górnicy
	w odsetkach							
Ogółem	100,0	100,0	100,0	100,0	100,0	100,0	100,0	100,0
poniżej 6 lat	28,4	13,6	9,7	7,0	45,8	22,6	19,1	14,5
6 - 10	21,2	15,2	21,1	13,7	23,4	23,1	16,2	10,5
11 - 15	11,1	14,9	14,2	22,1	8,2	9,8	12,7	10,3
16 - 20	16,8	19,4	28,6	29,3	8,8	13,0	15,5	12,6
21 - 25	10,9	13,4	15,4	14,9	6,4	10,4	13,8	14,1
26 lat i więcej	11,6	23,5	11,0	13,0	7,4	21,1	22,7	38,0

^{*)} według badania przeprowadzonego w 2000 r.

Struktura emerytur i rent górniczych według okresu ich pobierania^{*)}



^{*)} według badania przeprowadzonego w 2000 r.

**Przeciętna miesięczna wysokość emerytur i rent
w 2004 r.**

Wyszczególnienie	Ogółem FUS	Górnice	Ogółem FUS	Górnice
	w zł		w % przeciętnego wynagrodzenia	
Ogółem	1096,97	2287,16	57,6% ^{a)} 47,9% ^{b)}	120,2% ^{a)} 99,9% ^{b)}
Emerytury	1237,38	2494,61	65,0% ^{a)} 54,0% ^{b)}	131,1% ^{a)} 109,0% ^{b)}
Renty z tytułu niezdolności do pracy	875,43	2259,81	46,0% ^{a)} 38,2% ^{b)}	118,7% ^{a)} 98,7% ^{b)}
Renty rodzinne	1047,11	1863,47	55,0% ^{a)} 45,7% ^{b)}	97,9% ^{a)} 81,4% ^{b)}

^{a)} w relacji do przeciętnego wynagrodzenia pomniejszonego o obowiązkową składkę na ubezpieczenia społeczne płaconą przez ubezpieczonego (tj. 1903,03 zł)

^{b)} w relacji do przeciętnego wynagrodzenia zawierającego obowiązkową składkę na ubezpieczenia społeczne płaconą przez ubezpieczonego (tj. 2289,57 zł)

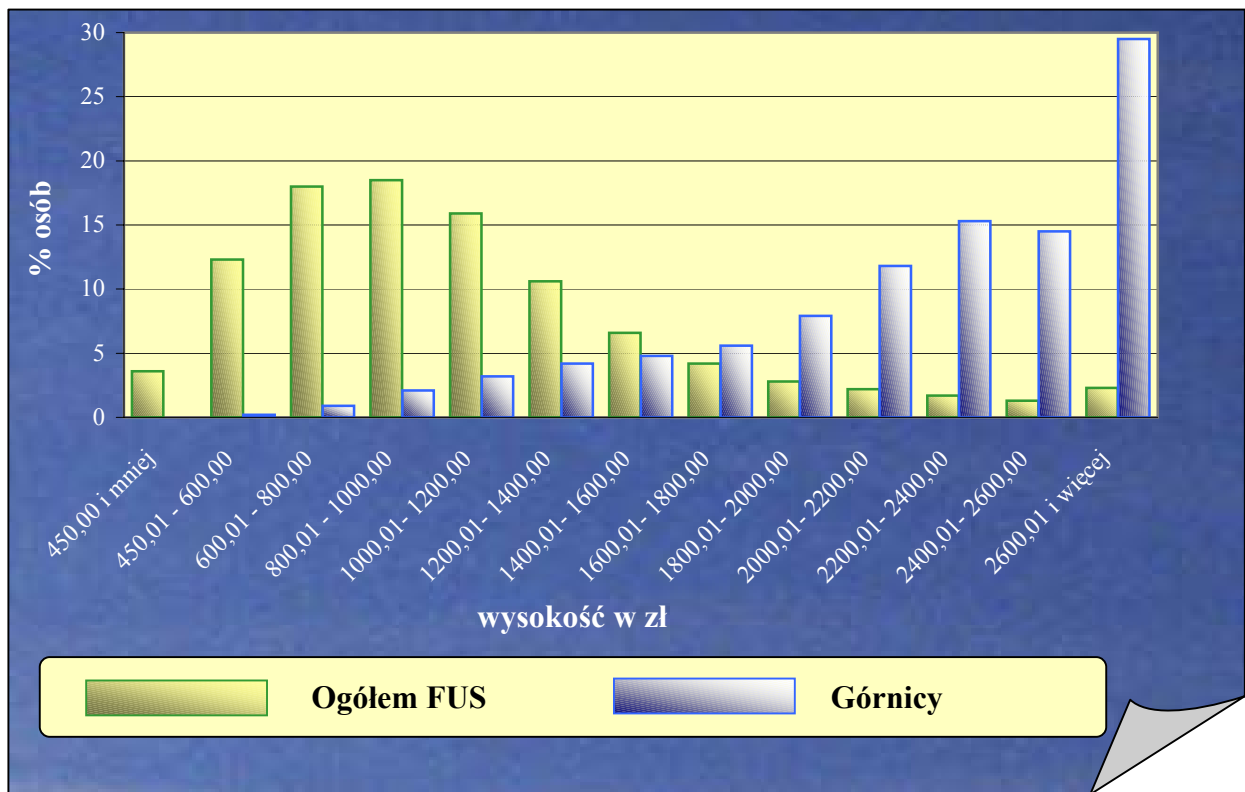
**Struktura emerytów i rencistów^{*)} wg wysokości świadczeń
w grudniu 2004 r.**

Wysokość świadczenia ^{**)} w zł	Ogółem FUS	w odsetkach			
		Górnicy ogółem	Emeryci	Osoby pobierające renty z tytułu niezdolności do pracy	Osoby pobierające renty rodzinne
Ogółem	100,0	100,0	100,0	100,0	100,0
450,00 i mniej	3,6	0,0	-	0,1	-
450,01 - 600,00	12,3	0,2	0,0	1,0	0,2
600,01 - 800,00	18,0	0,9	0,0	3,9	1,0
800,01 - 1000,00	18,5	2,1	0,0	7,4	3,1
1000,01 - 1200,00	15,9	3,2	0,3	9,5	5,6
1200,01 - 1400,00	10,6	4,2	0,8	9,0	8,6
1400,01 - 1600,00	6,6	4,8	1,5	6,9	10,8
1600,01 - 1800,00	4,2	5,6	2,4	5,8	12,7
1800,01 - 2000,00	2,8	7,9	4,9	5,0	16,1
2000,01 - 2200,00	2,2	11,8	10,7	6,6	17,6
2200,01 - 2400,00	1,7	15,3	20,0	1,8	13,4
2400,01 - 2600,00	1,3	14,5	21,5	1,9	7,2
2600,01 i więcej	2,3	29,5	37,9	41,1	3,7

^{*)} bez osób pobierających emerytury i renty na mocy umów międzynarodowych oraz bez osób, które mają również prawo do świadczenia rolniczego

^{**)} wysokość świadczenia wraz z dodatkami pielęgnacyjnymi dla świadczeniobiorcy i dodatkami dla sierot zupełnych

**Struktura osób pobierających emerytury i renty
wg wysokości świadczeń w grudniu 2004 r.**



**Struktura osób pobierających emerytury i renty górnicze
wg wysokości oraz rodzajów świadczeń w grudniu 2004 r.**

