



Emerytury i renty osób prowadzących działalność gospodarczą w 2005 r.

Podstawowe dane:	
Liczba emerytów i rencistów:	219,6 tys. osób
Średni wiek emerytów:	72,1 lat
Średni wiek osób pobierających renty z tytułu niezdolności do pracy:	56,6 lat
Średni staż pracy emerytów i rencistów ^{*)}	27,5 lat
Przeciętna miesięczna wysokość emerytur i rent w 2005 r.	833,74 zł
^{*)} bez stażu hipotetycznego	

UWAGA:

Symbole świadczeń emerytalno – rentowych nadawane są według ostatniego ubezpieczenia. Stąd też symbol emerytury lub renty dla osoby prowadzącej działalność gospodarczą nadawany jest w sytuacji, gdy ostatnim ubezpieczeniem jest ubezpieczenie z tytułu prowadzenia działalności gospodarczej. Osoba taka, w poprzednim okresie mogła legitymować się okresem ubezpieczenia z innego tytułu.

Opracował:

Piotr Kubalczak

Gł. Specjalista

w Wydziale Aktuarialnym

Zatwierdziła:


Hanna Zalewska

Dyrektor Departamentu Statystyki

Uwagi wstępne

1. Dane w tablicach nie zawierają informacji o emeryturach i rentach realizowanych na mocy umów międzynarodowych.
2. W przypadku zbiegu uprawnień do emerytury i renty z tytułu niezdolności do pracy oraz wypłacania 1,5 świadczenia, np. pełnej renty z tytułu niezdolności do pracy inwalidy wojennego i połowy emerytury, w zestawieniach statystycznych świadczeniobiorca występuje tylko raz - jako rencista, z łączną kwotą pobieranych świadczeń.

Objaśnienia znaków umownych

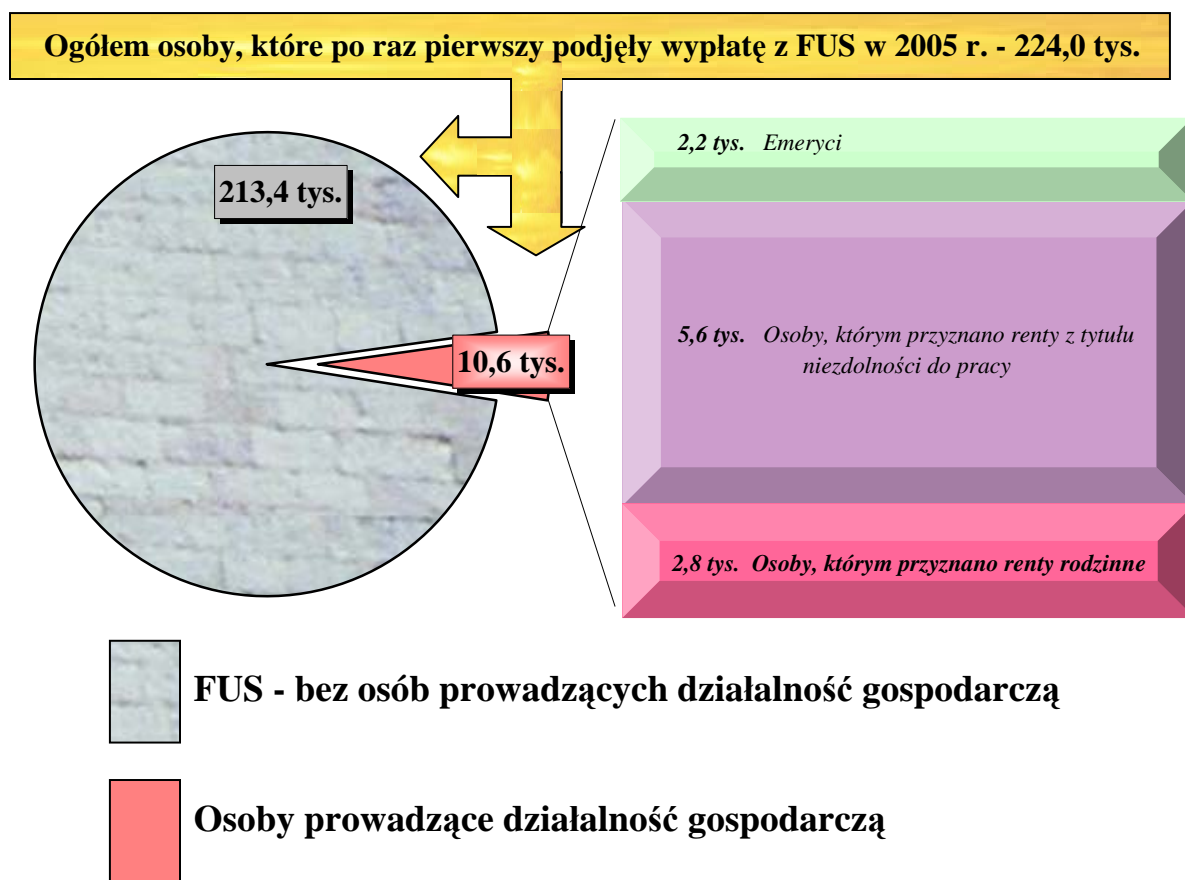
Kreska	(-)	- zjawisko nie wystąpiło
Zero	(0)	- zjawisko istniało, jednakże w ilościach mniejszych od liczb, które mogły być wyrażone uwidocznionymi w tablicy znakami cyfrowymi
Kropka	(.)	- zupełny brak informacji albo brak informacji wiarygodnych
Znak iks	(x)	- wypełnienie pozycji, ze względu na układ tablicy jest niemożliwe lub niecelowe
Znak		- oznacza "w tym", tj. że nie podaje się wszystkich składników sumy

Liczba emerytów i rencistów w 2005 r.

Wyszczególnienie	Emeryci i renciści ogółem FUS	Osoby prowadzące działalność gospodarczą			
		Ogółem	Emeryci	Osoby pobierające renty z tytułu niezdolności do pracy	Osoby pobierające renty rodzinne
Pobierający - w tys. *)	7184,2	219,6	58,4	120,0	41,2
rok poprzedni = 100	100,1	97,9	107,6	93,1	100,4
Którzy po raz pierwszy podjęli wypłatę - w tys.	224,0	10,6	2,2	5,6	2,8
rok poprzedni = 100	81,5	92,8	98,8	88,9	96,9

*) Przeciętna miesięczna; bez osób pobierających emerytury i renty na mocy umów międzynarodowych oraz bez osób, które mają również prawo do świadczenia rolniczego.

Struktura osób, które po raz pierwszy podjęły wypłatę emerytury lub renty w 2005 r. wg rodzaju przyznanego świadczenia



Średni wiek emerytów - stan w grudniu 2005 r.
(w latach)

Wyszczególnienie	Ogółem FUS			Osoby prowadzące działalność gospodarczą		
	Ogółem	Mężczyźni	Kobiety	Ogółem	Mężczyźni	Kobiety
Pobierających emerytury	67,7	69,8	66,3	72,1	73,1	70,3
Którym przyznano emerytury w 2005 r. (w momencie przyznania)	56,8	58,4	56,0	63,1	65,0	60,2

Struktura według wieku osób:

a) pobierających emerytury - stan w grudniu 2005 r.

Wiek w latach	Ogółem FUS			Osoby prowadzące działalność gospodarczą		
	Ogółem	Mężczyźni	Kobiety	Ogółem	Mężczyźni	Kobiety
	w odsetkach					
Ogółem	100,0	100,0	100,0	100,0	100,0	100,0
54 i mniej	3,5	4,6	2,8	-	-	-
55 - 59	16,8	3,8	25,8	0,3	0,0	0,7
60 - 64	18,3	15,6	20,2	12,8	1,8	34,2
65 - 69	23,2	28,1	19,6	31,4	37,9	19,0
70 - 74	18,4	23,3	15,0	22,5	25,0	17,6
75 - 79	11,6	14,8	9,4	18,8	20,7	15,0
80 i więcej	8,2	9,8	7,2	14,2	14,6	13,5

b) którym przyznano emerytury w 2005 r.

Wiek w latach	Ogółem FUS			Osoby prowadzące działalność gospodarczą		
	Ogółem	Mężczyźni	Kobiety	Ogółem	Mężczyźni	Kobiety
	w odsetkach					
Ogółem	100,0	100,0	100,0	100,0	100,0	100,0
49 i mniej	5,7	15,4	1,4	-	-	-
50 - 54	7,6	10,6	6,2	-	-	-
55 - 59	57,4	8,2	79,3	0,7	-	1,8
60 - 64	18,8	34,5	11,8	42,4	4,2	96,3
65 i więcej	10,5	31,3	1,3	56,9	95,8	1,9

Wiek rencistów z tytułu niezdolności do pracy

**Średni wiek osób pobierających renty z tytułu niezdolności do pracy
- stan w grudniu 2005 r.
(w latach)**

Wyszczególnienie	Ogółem FUS			Osoby prowadzące działalność gospodarczą		
	Ogółem	Mężczyźni	Kobiety	Ogółem	Mężczyźni	Kobiety
Pobierających renty	57,7	57,1	58,5	56,6	56,6	56,6
Którym przyznano renty w 2005 r. (w momencie przyznania)	47,9	48,7	46,3	50,4	51,1	48,7

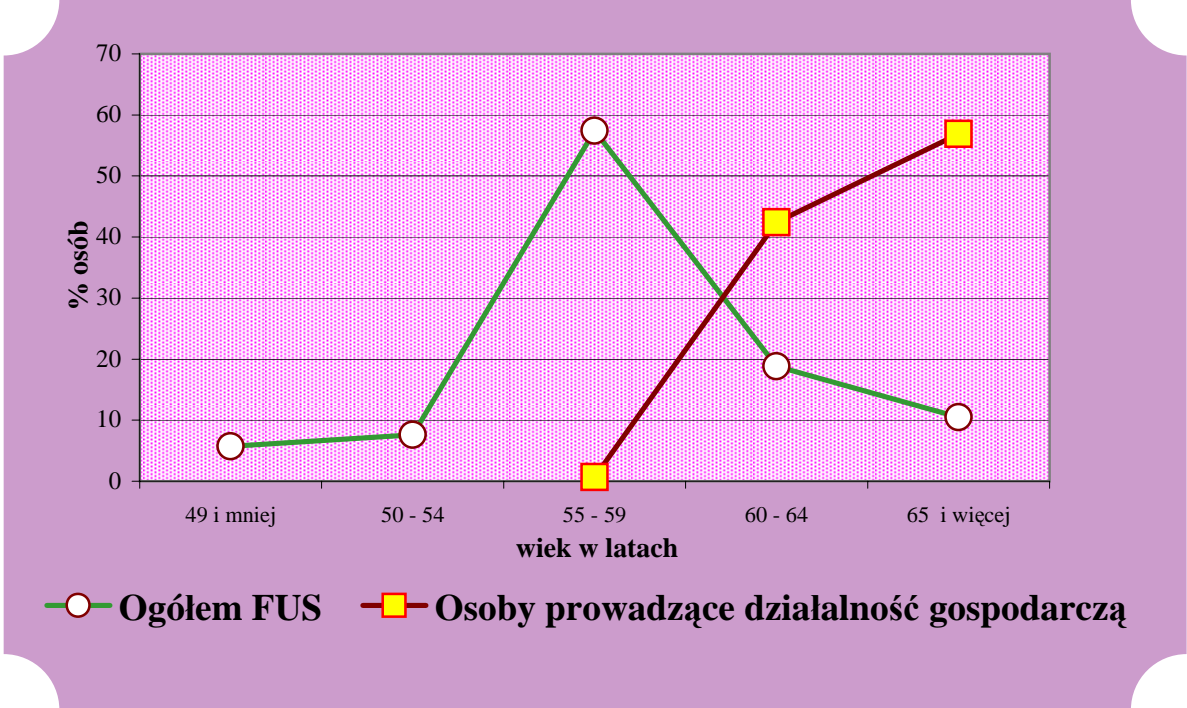
Struktura według wieku osób:**a) pobierających renty z tytułu niezdolności do pracy - stan w grudniu 2005 r.**

Wiek w latach	Ogółem FUS			Osoby prowadzące działalność gospodarczą		
	Ogółem	Mężczyźni	Kobiety	Ogółem	Mężczyźni	Kobiety
	w odsetkach					
Ogółem	100,0	100,0	100,0	100,0	100,0	100,0
29 i mniej	1,1	1,3	0,9	0,3	0,3	0,2
30 - 34	1,8	1,9	1,6	1,1	1,1	1,0
35 - 39	2,9	3,1	2,7	2,0	2,0	2,0
40 - 44	5,3	5,3	5,2	4,3	4,2	4,6
45 - 49	11,5	11,1	12,1	11,6	10,7	13,9
50 - 54	20,4	19,2	22,0	23,6	21,7	28,1
55 - 59	22,7	24,9	19,7	28,8	29,6	27,0
60 - 64	11,1	13,5	7,7	15,9	19,9	6,5
65 - 69	7,5	6,9	8,3	4,6	4,3	5,4
70 i więcej	15,7	12,8	19,8	7,8	6,2	11,3

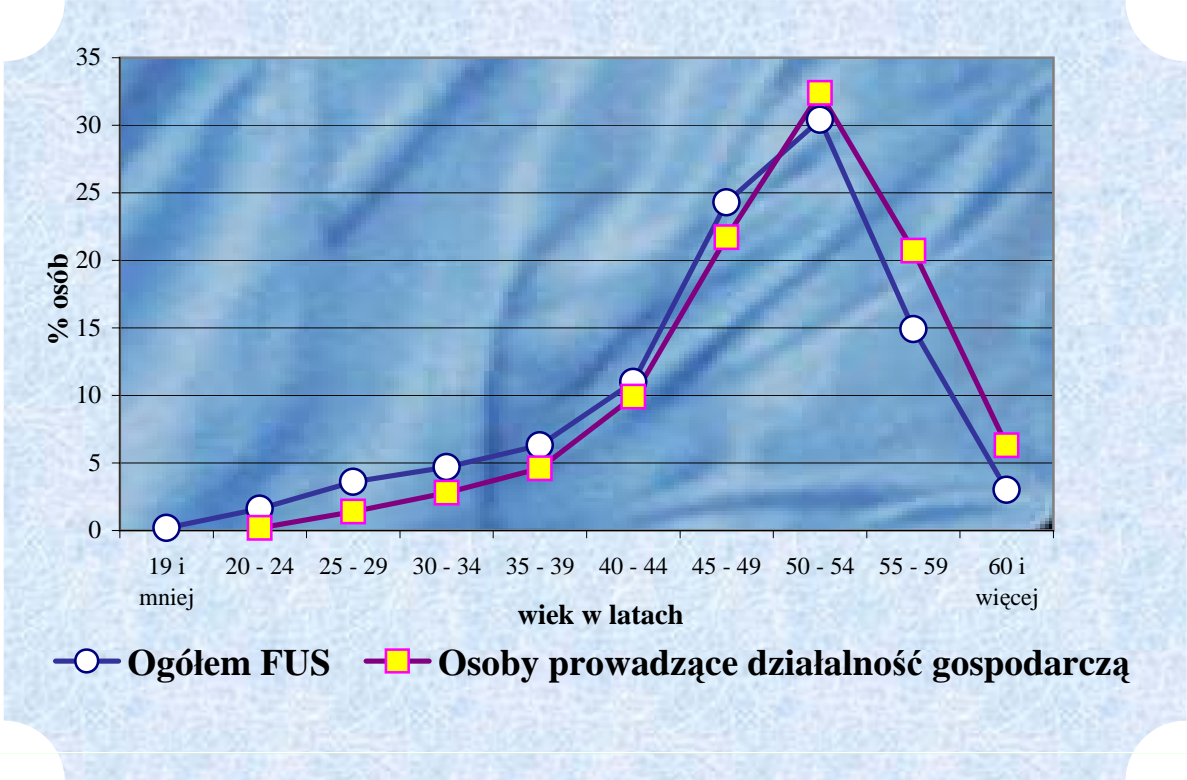
b) którym przyznano renty z tytułu niezdolności do pracy w 2005 r.

Wiek w latach	Ogółem FUS			Osoby prowadzące działalność gospodarczą		
	Ogółem	Mężczyźni	Kobiety	Ogółem	Mężczyźni	Kobiety
	w odsetkach					
Ogółem	100,0	100,0	100,0	100,0	100,0	100,0
19 i mniej	0,2	0,2	0,1	-	-	-
20 - 24	1,6	1,9	1,1	0,2	0,3	0,1
25 - 29	3,6	3,7	3,5	1,4	1,6	0,9
30 - 34	4,7	4,4	5,2	2,8	2,6	3,2
35 - 39	6,3	5,6	7,6	4,6	4,1	5,6
40 - 44	11,0	9,5	13,9	9,9	9,3	11,5
45 - 49	24,3	19,7	32,6	21,7	18,3	30,2
50 - 54	30,4	30,3	30,3	32,4	31,1	35,7
55 - 59	14,9	20,2	5,4	20,7	23,9	12,8
60 i więcej	3,0	4,5	0,3	6,3	8,8	-

**Struktura według wieku osób,
 którym przyznano emerytury
 w 2005 r.**



**Struktura według wieku osób,
 którym przyznano renty z tytułu niezdolności do pracy
 w 2005 r.**



Struktura rent rodzinnych w grudniu 2005 r. według liczby uprawnionych i statusu osoby, po której przyznano świadczenie:

a) wypłacanych w 2005 r.

Wyszczególnienie	Ogółem FUS			Osoby prowadzące działalność gospodarczą		
	Ogółem	po ubezpieczonym	po emerycie/renciście	Ogółem	po ubezpieczonym	po emerycie/renciście
	w odsetkach					
Ogółem	100,0	100,0	100,0	100,0	100,0	100,0
z tego, do których jest uprawniona:						
1 osoba	91,5	83,0	95,0	82,9	74,9	89,5
2 osoby	5,8	11,1	3,6	11,6	16,7	7,4
3 osoby	2,0	4,3	1,0	4,1	6,3	2,2
4 osoby	0,5	1,2	0,3	1,1	1,6	0,6
5 osób	0,1	0,3	0,1	0,2	0,4	0,2
6 i więcej osób	0,1	0,1	0,0	0,1	0,1	0,1
Średnia liczba osób na jedno świadczenie	1,1	1,3	1,1	1,3	1,4	1,2

b) przyznanych w 2005 r.

Wyszczególnienie	Ogółem FUS			Osoby prowadzące działalność gospodarczą		
	Ogółem	po ubezpieczonym	po emerycie/renciście	Ogółem	po ubezpieczonym	po emerycie/renciście
	w odsetkach					
Ogółem	100,0	100,0	100,0	100,0	100,0	100,0
z tego, do których jest uprawniona:						
1 osoba	85,3	59,6	90,9	73,4	57,1	80,8
2 osoby	9,2	23,4	6,1	17,0	26,0	12,9
3 osoby	3,9	12,0	2,1	6,8	12,4	4,2
4 osoby	1,1	3,3	0,6	2,1	3,5	1,4
5 osób	0,3	1,1	0,2	0,4	0,4	0,5
6 i więcej osób	0,2	0,6	0,1	0,3	0,6	0,2
Średnia liczba osób na jedno świadczenie	1,2	1,7	1,1	1,4	1,7	1,3

Struktura według wieku osób uprawnionych do renty rodzinnej:

a) pobierających renty rodzinne - stan w grudniu 2005 r.

Wiek w latach	Ogółem FUS			Osoby prowadzące działalność gospodarczą		
	Ogółem	Mężczyźni	Kobiety	Ogółem	Mężczyźni	Kobiety
	w odsetkach					
Ogółem	100,0	100,0	100,0	100,0	100,0	100,0
4 i mniej	0,3	1,1	0,2	0,5	1,0	0,4
5 - 9	1,5	5,0	1,2	2,7	5,7	2,3
10 - 19	13,2	44,7	10,4	23,2	50,2	19,0
20 - 29	10,8	32,4	9,4	18,5	36,1	16,7
30 - 39	1,5	3,0	1,4	1,9	1,3	2,3
40 - 49	2,4	3,3	2,3	3,0	1,1	3,6
50 - 59	10,0	5,4	10,6	13,7	3,1	16,3
60 - 69	16,3	2,7	18,3	9,8	0,8	11,4
70 - 79	26,7	1,9	28,7	14,6	0,5	16,0
80 i więcej	17,3	0,5	17,5	12,1	0,2	12,0
	w latach					
Przeciętny wiek	57,3	24,0	59,8	45,4	20,3	48,1

b) którym przyznano renty rodzinne w 2005 r.

Wiek w latach	Ogółem FUS			Osoby prowadzące działalność gospodarczą		
	Ogółem	Mężczyźni	Kobiety	Ogółem	Mężczyźni	Kobiety
	w odsetkach					
Ogółem	100,0	100,0	100,0	100,0	100,0	100,0
4 i mniej	1,9	4,1	1,4	2,3	3,4	2,0
5 - 9	3,7	8,6	2,7	5,6	7,8	5,2
10 - 19	20,1	46,3	15,0	29,0	51,3	21,6
20 - 29	12,0	24,2	10,0	18,5	28,7	15,6
30 - 39	2,0	2,1	2,1	2,6	1,9	3,1
40 - 49	4,0	2,4	3,9	4,9	1,3	5,6
50 - 59	16,3	7,5	17,2	18,8	4,8	22,4
60 - 69	16,0	2,8	19,8	7,6	0,5	10,6
70 - 79	18,0	1,6	21,5	8,0	-	11,1
80 i więcej	6,0	0,4	6,4	2,7	0,3	2,8
	w latach					
Przeciętny wiek	46,6	22,8	51,2	35,8	19,6	40,7

**Przeciętny staż pracy^{*)} świadczeń wypłacanych w 2005 r.
- stan w grudniu**

Wyszczególnienie	Ogółem FUS	Osoby prowadzące działalność gospodarczą
		w latach
Ogółem	30,5	27,5
w tym:		
emerytury	34,6	35,3
renty z tytułu niezdolności do pracy	21,4	23,8
renty rodzinne ^{**)}	29,5	26,4

Struktura stażu pracy^{*)} wg rodzaju stażu świadczeń
wypłacanych w 2005 r. - stan w grudniu**

Wyszczególnienie	Ogółem FUS	Osoby prowadzące działalność gospodarczą
		w latach
Staż ogółem	32,0	29,8
z tego:		
składkowy ogółem	29,2	26,1
z tego staż, który w wysokości świadczeń jest uwzględniany z przelicznikiem:		
1,0	28,2	26,1
1,2	0,0	0,0
1,4	0,0	-
1,5	0,5	0,0
1,8	0,5	0,0
nieskładkowy	1,1	1,3
uzupełniający okresem rolnym	0,2	0,1
hipotetyczny	1,5	2,3

^{*)} bez stażu hipotetycznego

^{**)} dla rent rodzinnych - staż pracy osoby, po której przyznano rentę

^{***)} ze stażem hipotetycznym

Struktura wg stażu pracy osób:

a) którym wypłacano emerytury w 2005 r. - stan w grudniu

Staż ubezpieczeniowy w latach	Ogółem FUS			Osoby prowadzące działalność gospodarczą		
	Ogółem	Mężczyźni	Kobiety	Ogółem	Mężczyźni	Kobiety
	w odsetkach					
Ogółem	100,0	100,0	100,0	100,0	100,0	100,0
24 i mniej	7,2	1,3	11,2	9,0	0,6	25,3
25 - 29	12,6	12,3	12,8	15,4	11,3	23,4
30 - 34	23,9	18,2	27,9	17,4	15,6	20,8
35 - 39	30,3	23,3	35,2	21,5	23,7	17,3
40 - 44	18,8	31,5	10,0	22,4	28,1	11,4
45 - 49	5,7	10,7	2,3	12,8	18,6	1,6
50 i więcej	1,5	2,7	0,6	1,5	2,1	0,2
	w latach					
Średni staż	34,6	37,2	32,8	35,3	38,1	29,9

b) którym przyznano emerytury w 2005 r.

Staż ubezpieczeniowy w latach	Ogółem FUS			Osoby prowadzące działalność gospodarczą		
	Ogółem	Mężczyźni	Kobiety	Ogółem	Mężczyźni	Kobiety
	w odsetkach					
Ogółem	100,0	100,0	100,0	100,0	100,0	100,0
24 i mniej	5,3	2,1	6,7	6,9	0,2	16,4
25 - 29	11,6	19,3	8,1	12,7	8,7	18,3
30 - 34	26,2	17,3	30,2	12,1	9,7	15,3
35 - 39	37,5	16,5	46,9	16,3	12,9	21,2
40 - 44	13,8	28,0	7,4	29,0	30,2	27,3
45 - 49	5,2	15,6	0,6	22,0	36,5	1,5
50 i więcej	0,4	1,2	0,1	1,0	1,8	-
	w latach					
Średni staż	34,3	36,4	33,4	37,3	38,7	32,9

Staż pracy**Struktura wg stażu pracy^{*)} osób:****a) którym wypłacano renty z tytułu niezdolności do pracy w 2005 r.
- stan w grudniu**

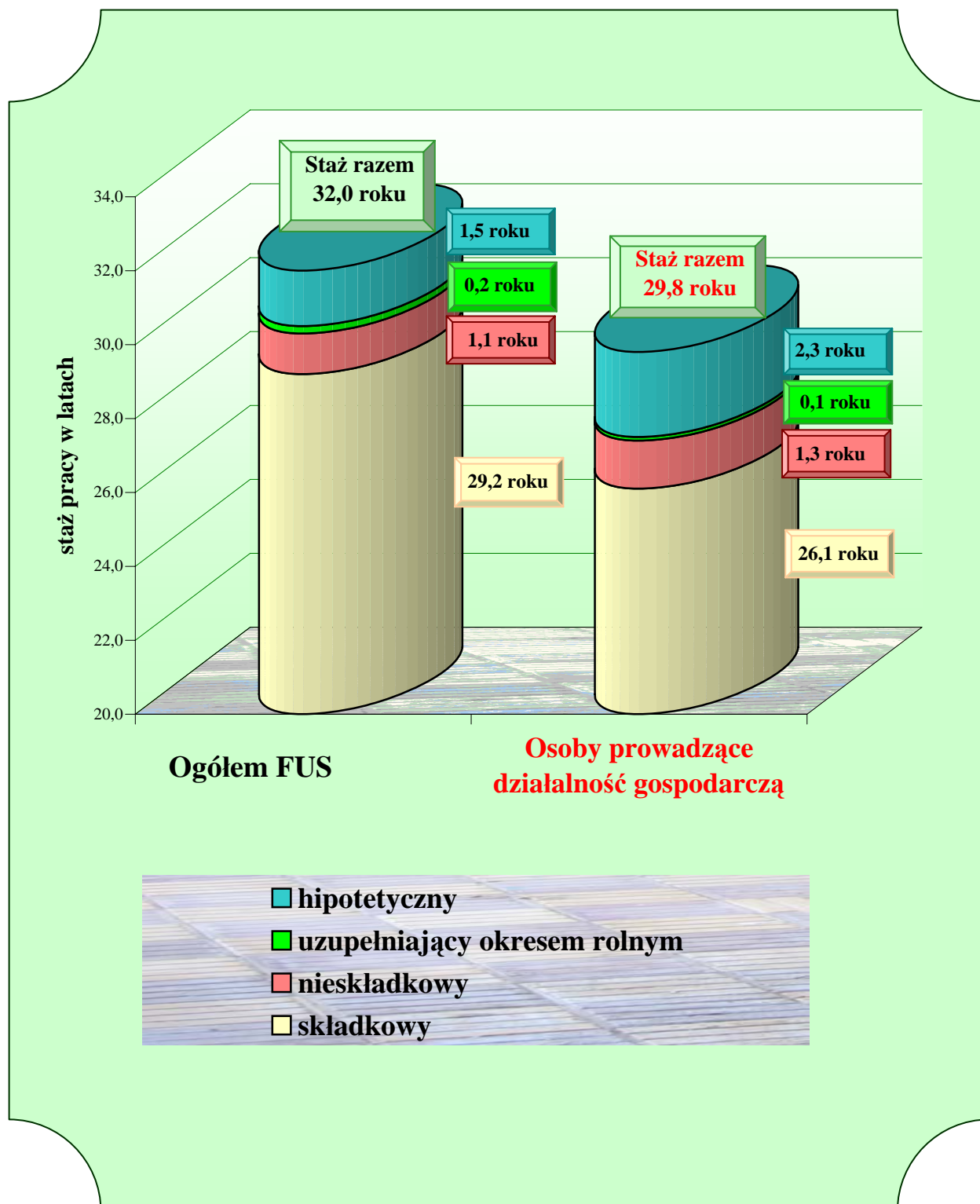
Staż ubezpieczeniowy w latach	Ogółem FUS			Osoby prowadzące działalność gospodarczą		
	Ogółem	Mężczyźni	Kobiety	Ogółem	Mężczyźni	Kobiety
	w odsetkach					
Ogółem	100,0	100,0	100,0	100,0	100,0	100,0
4 i mniej	2,6	2,7	2,4	0,6	0,6	0,6
5 - 9	9,9	7,4	13,2	6,2	4,4	10,5
10 - 14	13,2	9,5	18,3	9,8	6,7	17,0
15 - 19	15,4	12,5	19,4	13,1	10,6	19,1
20 - 24	17,6	16,5	19,5	18,4	16,9	22,0
25 - 29	17,5	19,4	14,8	21,3	22,4	18,9
30 - 34	13,1	17,1	7,5	18,2	21,9	9,2
35 - 39	7,2	10,1	3,2	9,2	12,1	2,2
40 i więcej	3,5	4,8	1,7	3,2	4,4	0,5
	w latach					
Średni staż	21,4	23,5	18,6	23,8	25,6	19,4

b) którym przyznano renty z tytułu niezdolności do pracy w 2005 r.

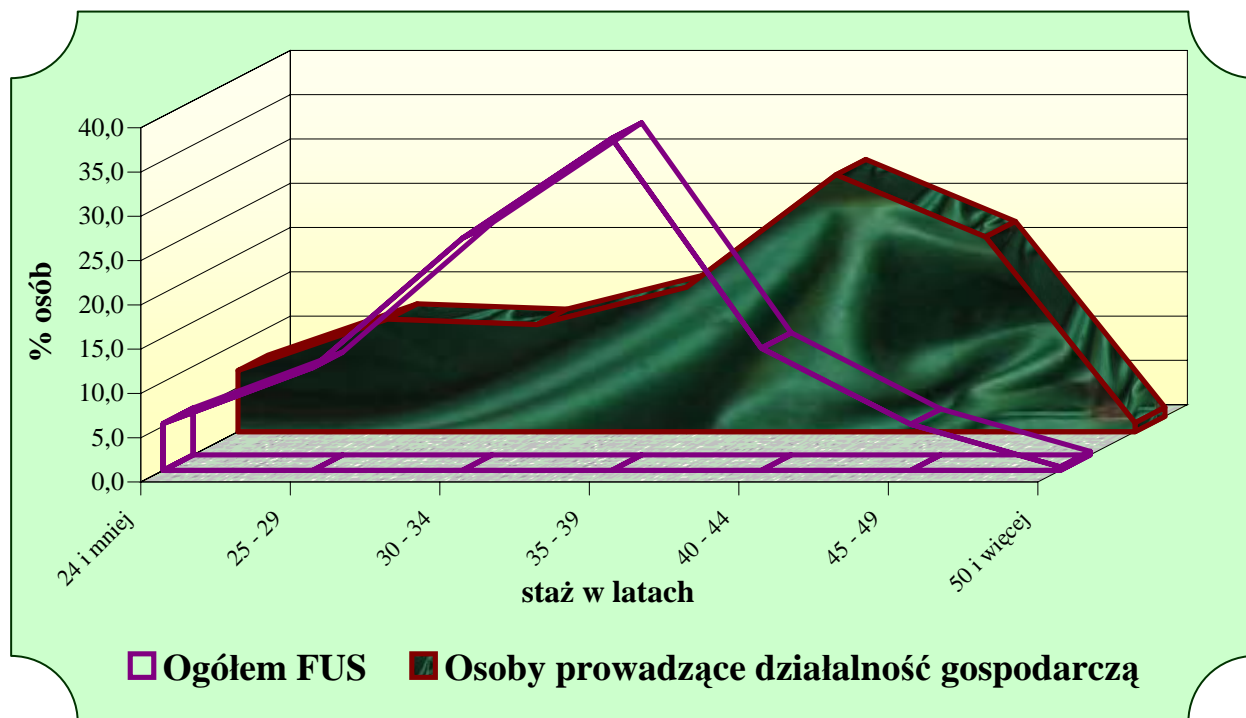
Staż ubezpieczeniowy w latach	Ogółem FUS			Osoby prowadzące działalność gospodarczą		
	Ogółem	Mężczyźni	Kobiety	Ogółem	Mężczyźni	Kobiety
	w odsetkach					
Ogółem	100,0	100,0	100,0	100,0	100,0	100,0
4 i mniej	1,3	1,4	1,1	0,2	0,3	0,1
5 - 9	5,6	5,1	6,5	3,2	2,8	4,2
10 - 14	7,1	5,7	9,7	6,0	4,7	9,4
15 - 19	9,5	7,3	13,5	8,9	6,9	13,7
20 - 24	14,6	11,6	19,8	15,0	12,2	22,0
25 - 29	21,7	19,2	26,1	21,0	20,0	23,5
30 - 34	22,9	24,8	19,8	22,7	23,9	19,6
35 - 39	12,8	18,1	3,2	16,1	20,0	6,4
40 i więcej	4,5	6,8	0,3	6,9	9,2	1,1
	w latach					
Średni staż	25,4	27,0	22,5	27,2	28,6	23,6

*) bez stażu hipotetycznego

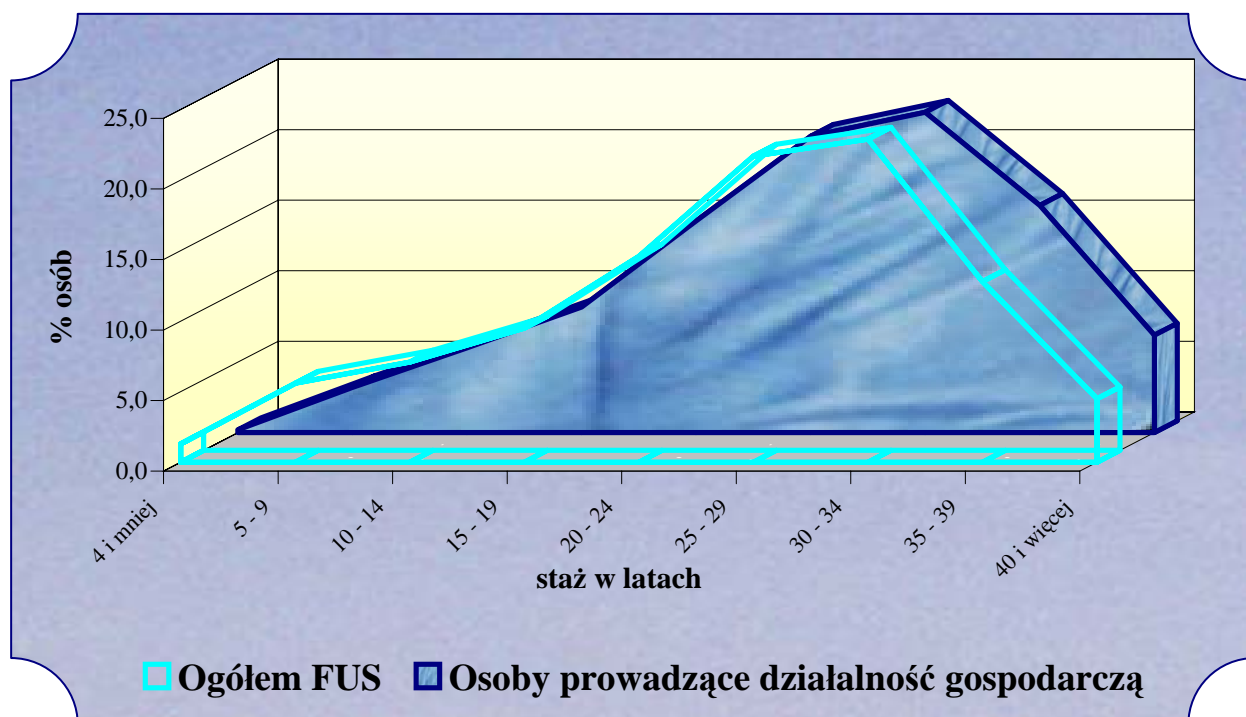
**Struktura stażu pracy emerytur i rent wypłacanych w 2005 r.
wg rodzaju stażu pracy w latach**



Struktura osób, którym przyznano emerytury w 2005 r. wg stażu pracy



Struktura osób, którym przyznano renty z tytułu niezdolności do pracy w 2005 r. wg stażu pracy^{*)}



^{*)} bez stażu hipotetycznego

**Przeciętna podstawa wymiaru emerytur i rent
wypłaconych w grudniu 2005 r.**

Wyszczególnienie	Ogółem FUS	Osoby prowadzące działalność gospodarczą
		w zł
Ogółem	1687,11	1176,42
emerytury	1802,55	1321,22
renty z tytułu niezdolności do pracy	1353,42	1105,66
renty rodzinne	1825,01	1167,36

**Struktura wg wysokości podstawy wymiaru
emerytur i rent w grudniu 2005 r.**

Podstawa wymiaru w zł	Ogółem FUS	Osoby prowadzące działalność gospodarczą
		w odsetkach
Ogółem	100,0	100,0
400,00 i mniej	1,8	3,1
400,01 - 600,00	2,9	10,6
600,01 - 800,00	4,9	17,1
800,01 - 1000,00	8,3	17,6
1000,01 - 1200,00	11,3	13,2
1200,01 - 1400,00	12,7	10,5
1400,01 - 1600,00	13,2	8,4
1600,01 - 1800,00	10,1	6,0
1800,01 - 2000,00	7,9	4,0
2000,01 - 2500,00	12,2	5,3
2500,01 - 3000,00	5,8	2,2
3000,01 - 3500,00	6,2	1,1
3500,01 i więcej	2,7	0,9

Podstawa wymiaru

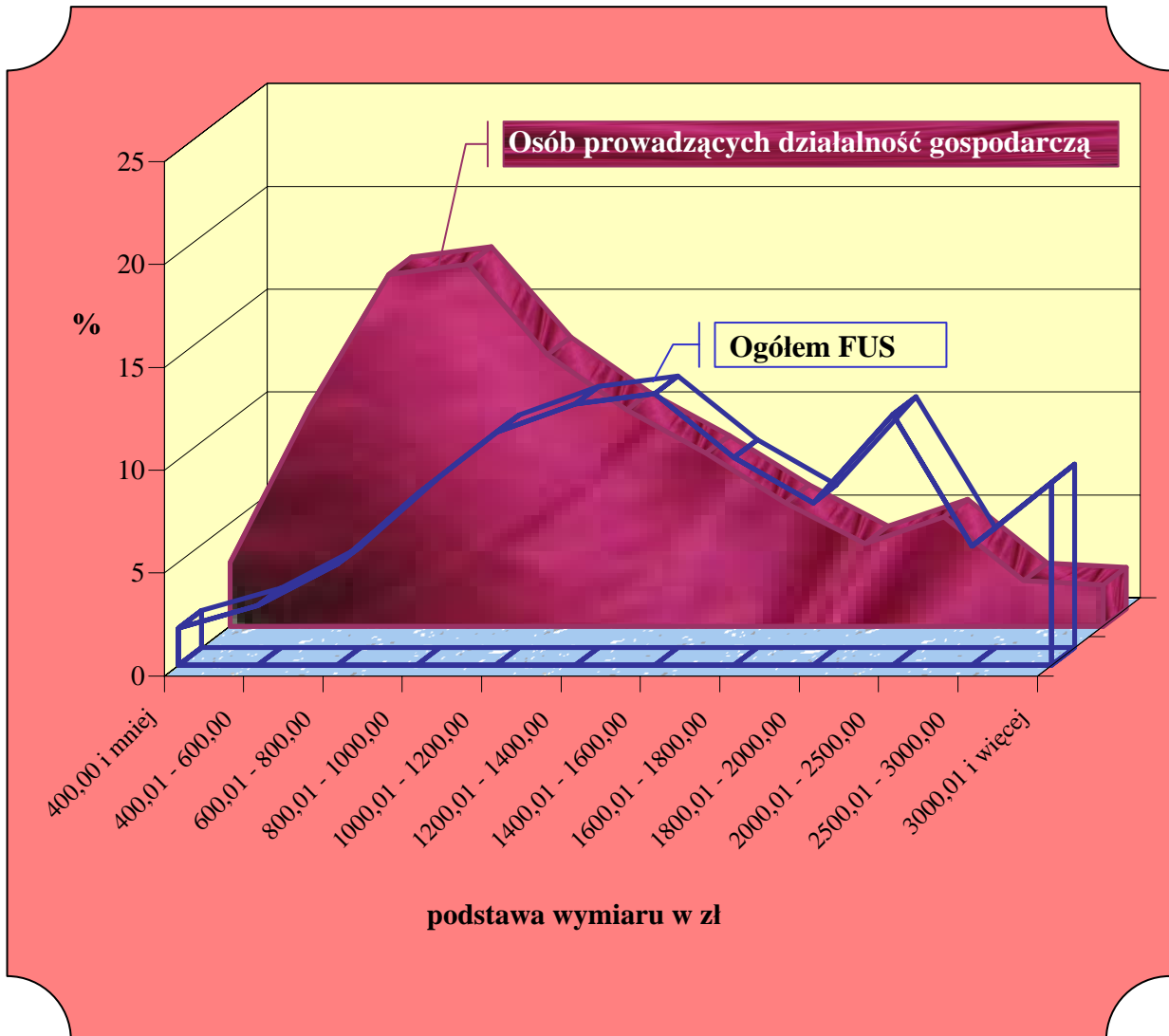
**Struktura wg wysokości podstaw wymiaru emerytur
wyplaconych w grudniu 2005 r.**

Podstawa wymiaru w zł	Ogółem FUS			Osoby prowadzące działalność gospodarczą		
	Ogółem	Mężczyźni	Kobiety	Ogółem	Mężczyźni	Kobiety
	w odsetkach					
Ogółem	100,0	100,0	100,0	100,0	100,0	100,0
400,00 i mniej	0,8	0,5	1,2	1,7	1,0	3,0
400,01 - 600,00	1,4	0,7	1,9	7,2	4,7	11,8
600,01 - 800,00	3,1	1,3	4,4	14,8	13,7	16,9
800,01 - 1000,00	6,6	2,6	9,3	16,8	15,9	18,7
1000,01 - 1200,00	11,1	5,2	15,0	13,6	12,7	15,5
1200,01 - 1400,00	13,4	8,8	16,6	11,1	11,4	10,6
1400,01 - 1600,00	12,9	11,1	14,1	9,2	9,5	8,4
1600,01 - 1800,00	11,0	11,5	10,8	6,8	7,6	5,3
1800,01 - 2000,00	8,8	10,4	7,7	4,4	5,2	2,9
2000,01 - 2500,00	13,9	17,9	10,5	7,0	8,6	4,0
2500,01 - 3000,00	6,5	9,7	4,3	3,5	4,4	1,7
3000,01 - 3500,00	6,4	12,6	2,3	1,9	2,6	0,6
3500,01 i więcej	4,1	7,7	1,9	2,0	2,7	0,6
Przeciętna podstawa wymiaru w zł	1802,55	2170,48	1555,81	1321,22	1430,10	1112,39

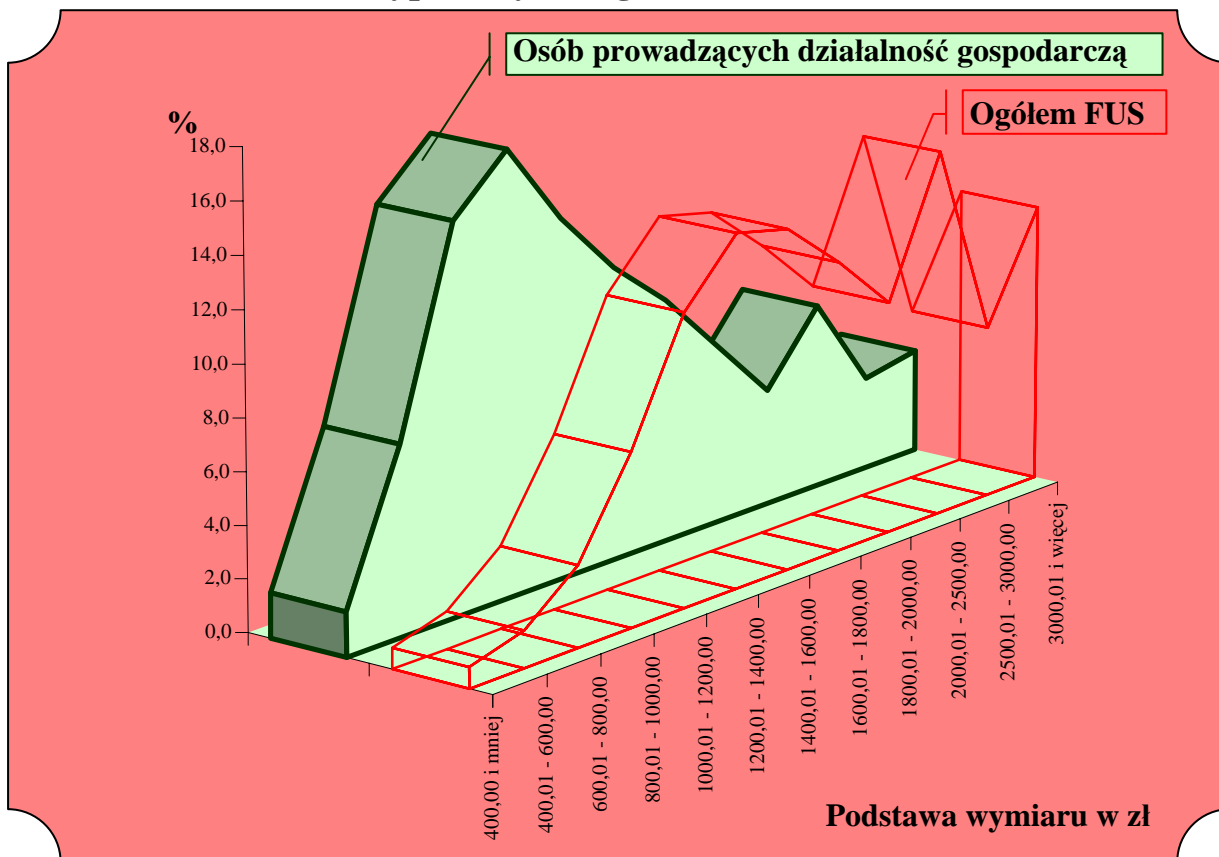
**Struktura wg wysokości podstaw wymiaru rent z tytułu niezdolności
do pracy wyplaconych w grudniu 2005 r.**

Podstawa wymiaru w zł	Ogółem FUS			Osoby prowadzące działalność gospodarczą		
	Ogółem	Mężczyźni	Kobiety	Ogółem	Mężczyźni	Kobiety
	w odsetkach					
Ogółem	100,0	100,0	100,0	100,0	100,0	100,0
400,00 i mniej	3,9	2,9	5,5	4,0	2,9	6,4
400,01 - 600,00	6,5	3,9	9,9	12,9	9,0	21,9
600,01 - 800,00	10,1	5,9	15,9	17,8	16,1	23,0
800,01 - 1000,00	13,5	8,9	19,7	17,5	16,8	19,0
1000,01 - 1200,00	13,8	11,7	16,7	13,1	13,2	13,0
1200,01 - 1400,00	12,1	13,0	10,9	10,0	11,1	7,2
1400,01 - 1600,00	13,0	15,5	9,9	7,9	9,3	4,6
1600,01 - 1800,00	7,5	9,8	4,2	5,6	6,9	2,2
1800,01 - 2000,00	5,2	7,1	2,5	3,6	4,7	1,0
2000,01 - 2500,00	7,1	10,2	3,0	4,5	6,0	1,1
2500,01 - 3000,00	3,2	4,7	1,0	1,7	2,2	0,4
3000,01 - 3500,00	3,2	5,1	0,5	0,8	1,1	0,2
3500,01 i więcej	0,9	1,3	0,3	0,6	0,7	0,0
Przeciętna podstawa wymiaru w zł	1353,42	1557,27	1068,87	1105,66	1206,03	865,02

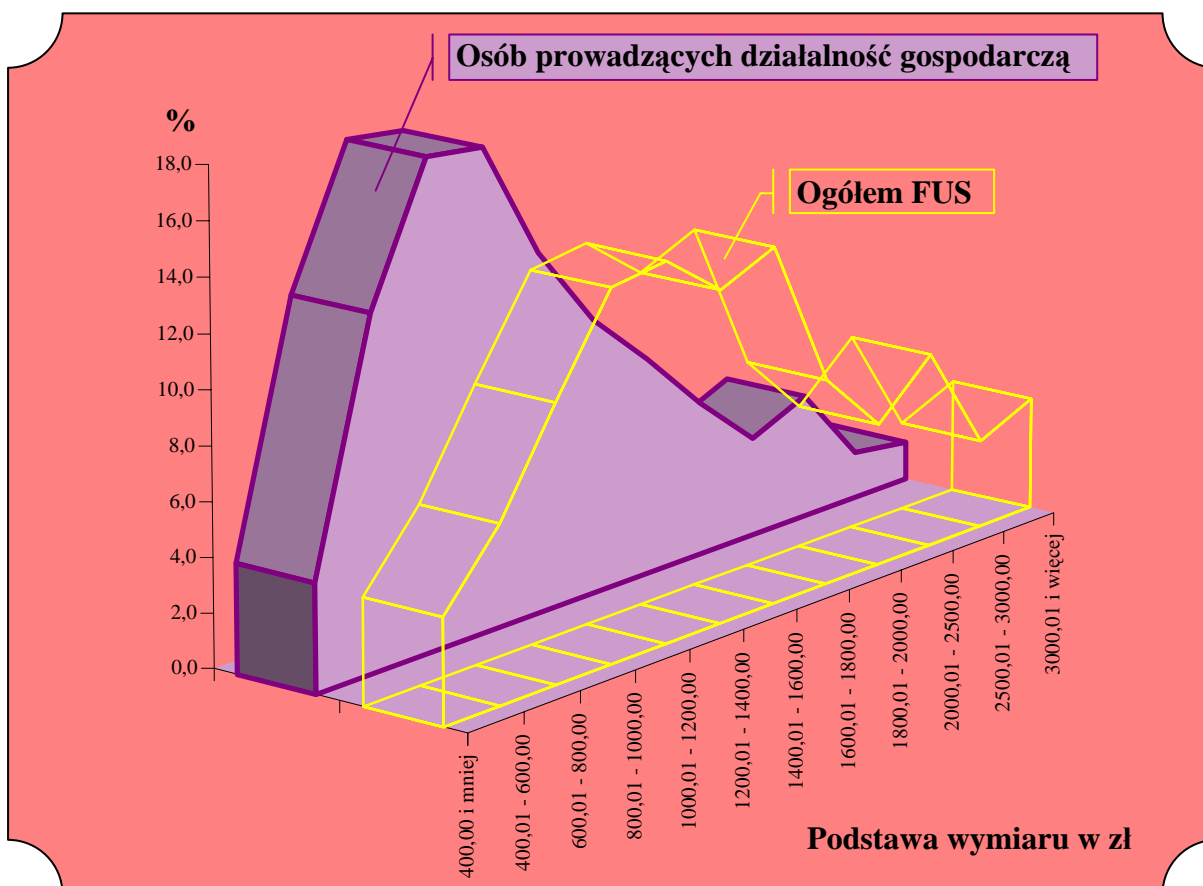
**Struktura wg wysokości podstaw wymiaru emerytur i rent
w grudniu 2005 r.**



Struktura wg wysokości podstaw wymiaru emerytur wypłacanych w grudniu 2005 r.



Struktura wg wysokości podstaw wymiaru rent z tytułu niezdolności do pracy wypłacanych w grudniu 2005 r.



**Przeciętna miesięczna wysokość emerytur i rent^{*)}
w 2005 r.**

Wyszczególnienie	w zł		w % przeciętnego wynagrodzenia	
	Ogółem FUS	Osoby prowadzące działalność gospodarczą	Ogółem FUS	Osoby prowadzące działalność gospodarczą
Ogółem	1127,23	833,74	57,0% ^{**) (47,4%^{***)}}	42,2% ^{**) (35,0%^{***)}}
Emerytury	1256,53	1069,62	63,6% ^{**) (52,8%^{***)}}	54,1% ^{**) (44,9%^{***)}}
Renty z tytułu niezdolności do pracy	901,93	731,88	45,6% ^{**) (37,9%^{***)}}	37,0% ^{**) (30,7%^{***)}}
Renty rodzinne	1076,49	796,21	54,4% ^{**) (45,2%^{***)}}	40,3% ^{**) (33,5%^{***)}}

^{*)} kwota świadczeń należnych (bieżących i wyrównawczych) przed potrąceniami, a także zmniejszeniami z tytułu osiąganego przychodu z działalności podlegającej obowiązkowi ubezpieczenia społecznego, łącznie z dodatkami pielęgnacyjnymi świadczeniobiorcy i dodatkami dla sierot zupełnych.

^{**)} w relacji do przeciętnego wynagrodzenia pomniejszonego o obowiązkową składkę na ubezpieczenia społeczne płaconą przez ubezpieczonego (tj.1977,20 zł)

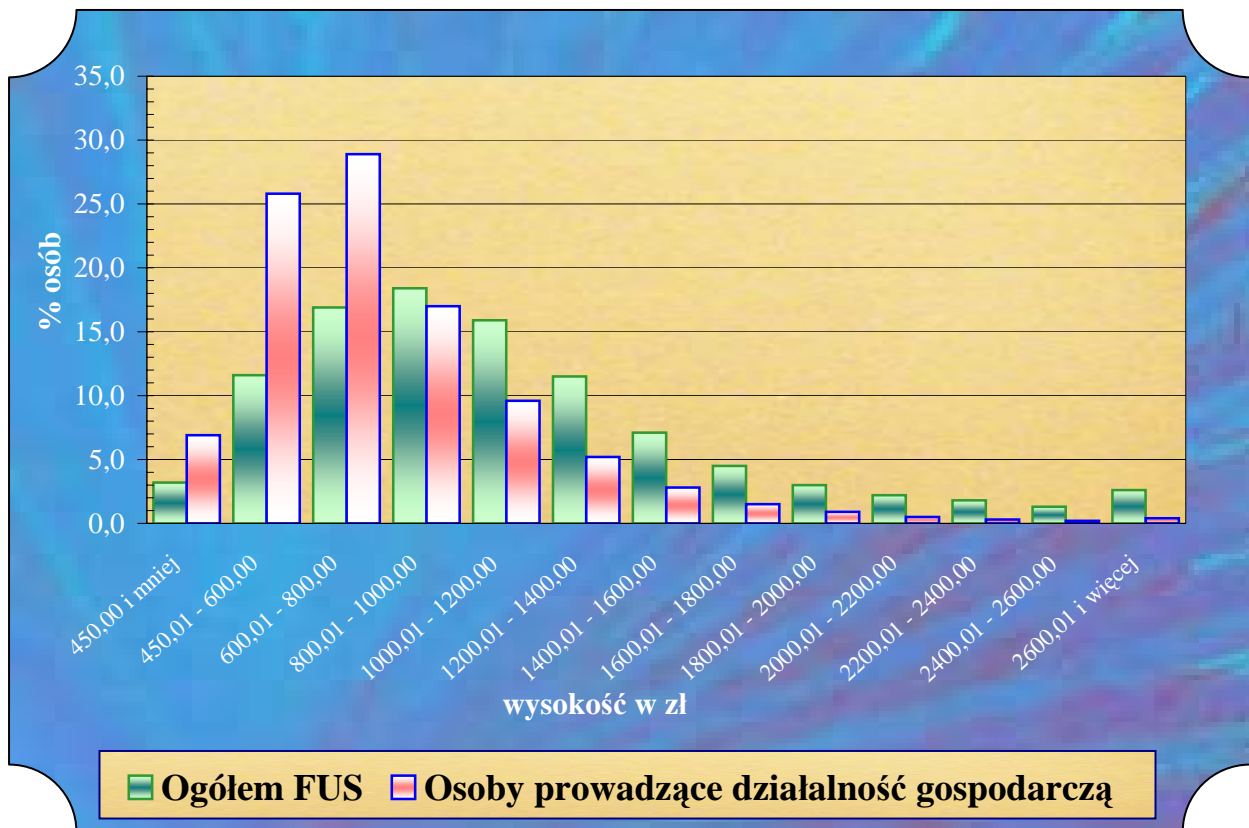
^{***)} w relacji do przeciętnego wynagrodzenia zawierającego obowiązkową składkę na ubezpieczenia społeczne płaconą przez ubezpieczonego (tj.2380,29 zł)

**Struktura emerytów i rencistów wg wysokości świadczeń
w grudniu 2005r.**

Wysokość świadczenia*) w zł	Ogółem FUS	Osoby prowadzące działalność gospodarczą			
		Ogółem	Emeryci	Osoby pobierające renty z tytułu niezdolności do pracy	Osoby pobierające renty rodzinne
Ogółem	100,0	100,0	100,0	100,0	100,0
450,00 i mniej	3,2	6,9	-	13,0	-
450,01 - 600,00	11,6	25,8	7,7	33,0	31,8
600,01 - 800,00	16,9	28,9	22,9	30,3	34,0
800,01 - 1000,00	18,4	17,0	23,6	13,2	18,4
1000,01 - 1200,00	15,9	9,6	17,4	5,7	8,7
1200,01 - 1400,00	11,5	5,2	11,1	2,5	4,0
1400,01 - 1600,00	7,1	2,8	6,6	1,1	1,7
1600,01 - 1800,00	4,5	1,5	3,9	0,6	0,8
1800,01 - 2000,00	3,0	0,9	2,6	0,3	0,3
2000,01 - 2200,00	2,2	0,5	1,5	0,2	0,2
2200,01 - 2400,00	1,8	0,3	0,9	0,0	0,1
2400,01 - 2600,00	1,3	0,2	0,7	0,0	0,0
2600,01 i więcej	2,6	0,4	1,1	0,1	0,0

*) wysokość świadczenia (bez wypłat wyrównawczych) wraz z dodatkami pielęgnacyjnymi dla świadczeniobiorcy i dodatkami dla sierot zupełnych

**Struktura osób pobierających emerytury i renty
wg wysokości świadczeń w grudniu 2005 r.**



**Struktura osób prowadzących działalność gospodarczą
wg wysokości oraz rodzajów świadczeń w grudniu 2005 r.**

