



Emerytury i renty nauczycieli^{*)} w 2007 r.

	Podstawowe dane:
Liczba osób pobierających emerytury i renty z tytułu niezdolności do pracy:	322,7 tys. osób
Średni wiek emerytów :	64,4 lat
Średni wiek osób pobierających renty z tytułu niezdolności do pracy:	63,0 lat
Średni staż pracy :	
- emerytów	35,4 lat
- osób pobierających renty z tytułu niezdolności do pracy ^{**)}	31,3 lat
Przeciętna miesięczna wysokość w 2007r. :	
- emerytur	1 512,20 zł
- rent z tytułu niezdolności do pracy	1 822,51 zł

^{*)} opracowanie pod tym określeniem obejmuje emerytury i renty z tytułu niezdolności do pracy zarówno nauczycieli, jak i nauczycieli akademickich

^{**)} bez stażu hipotetycznego


Opracował:
Piotr Kubalczak
Gł. Specjalista
w Wydziale Aktuarnym

Zatwierdziła:
Hanna Zalewska
Dyrektor Departamentu Statystyki

Uwagi wstępne

1. Dane w tablicach nie zawierają informacji o emeryturach i rentach realizowanych na mocy umów międzynarodowych oraz o emeryturach i rentach pobieranych łącznie ze świadczeniami rolniczymi.
2. W przypadku zbiegu uprawnień do emerytury i renty z tytułu niezdolności do pracy oraz wypłacania 1,5 świadczenia, np. pełnej renty z tytułu niezdolności do pracy inwalidy wojennego i połowy emerytury, w zestawieniach statystycznych świadczeniobiorca występuje tylko raz - jako rencista, z łączną kwotą pobieranych świadczeń.
3. Na podstawie art. 24 a ustawy o emeryturach i rentach z FUS, od 1 stycznia 2006 r. osobom, które osiągnęły wiek uprawniający do emerytury oraz podlegały ubezpieczeniu społecznemu albo ubezpieczeniom emerytalnemu i rentowym przyznaje się, zamiast renty z tytułu niezdolności do pracy, emeryturę z urzędu.
4. Pod pojęciem kwoty wypłat świadczeń emerytalno-rentowych oraz przeciętnej emerytury i renty należy rozumieć kwotę świadczeń należnych (bieżących i wyrównawczych) po potrąceniach m.in. dotyczących zmniejszeń z tytułu osiągania przychodu z pracy, łącznie z zaliczką na podatek dochodowy, składką na ubezpieczenie zdrowotne oraz z dodatkami pielęgnacyjnymi świadczeniobiorcy.
5. Od 1.01.2007 r. zmieniły się zasady finansowania świadczeń zleconych Zakładowi do wypłaty (m.in. świadczeń inwalidów wojennych, wojskowych i kombatantów), które są obecnie finansowane z odrębnego rozdziału wydatków budżetu państwa 75313, zaś do końca 2006 r. wypłacane były z FUS i podlegały refundacji z dotacji celowej budżetu państwa. Dane zamieszczone w niniejszym opracowaniu dotyczą pełnej zbiorowości emerytów i rencistów, którym świadczenia wypłaca ZUS.

Objaśnienia znaków umownych

Kreska	(-)	- zjawisko nie wystąpiło
Zero	(0)	- zjawisko istniało, jednakże w ilościach mniejszych od liczb, które mogły być wyrażone uwidocznionymi w tablicy znakami cyfrowymi
Kropka	(.)	- zupełny brak informacji albo brak informacji wiarygodnych
Znak iks	(x)	- wypełnienie pozycji, ze względu na układ tablicy jest niemożliwe lub niecelowe
Znak		- oznacza "w tym", tj. że nie podaje się wszystkich składników sumy

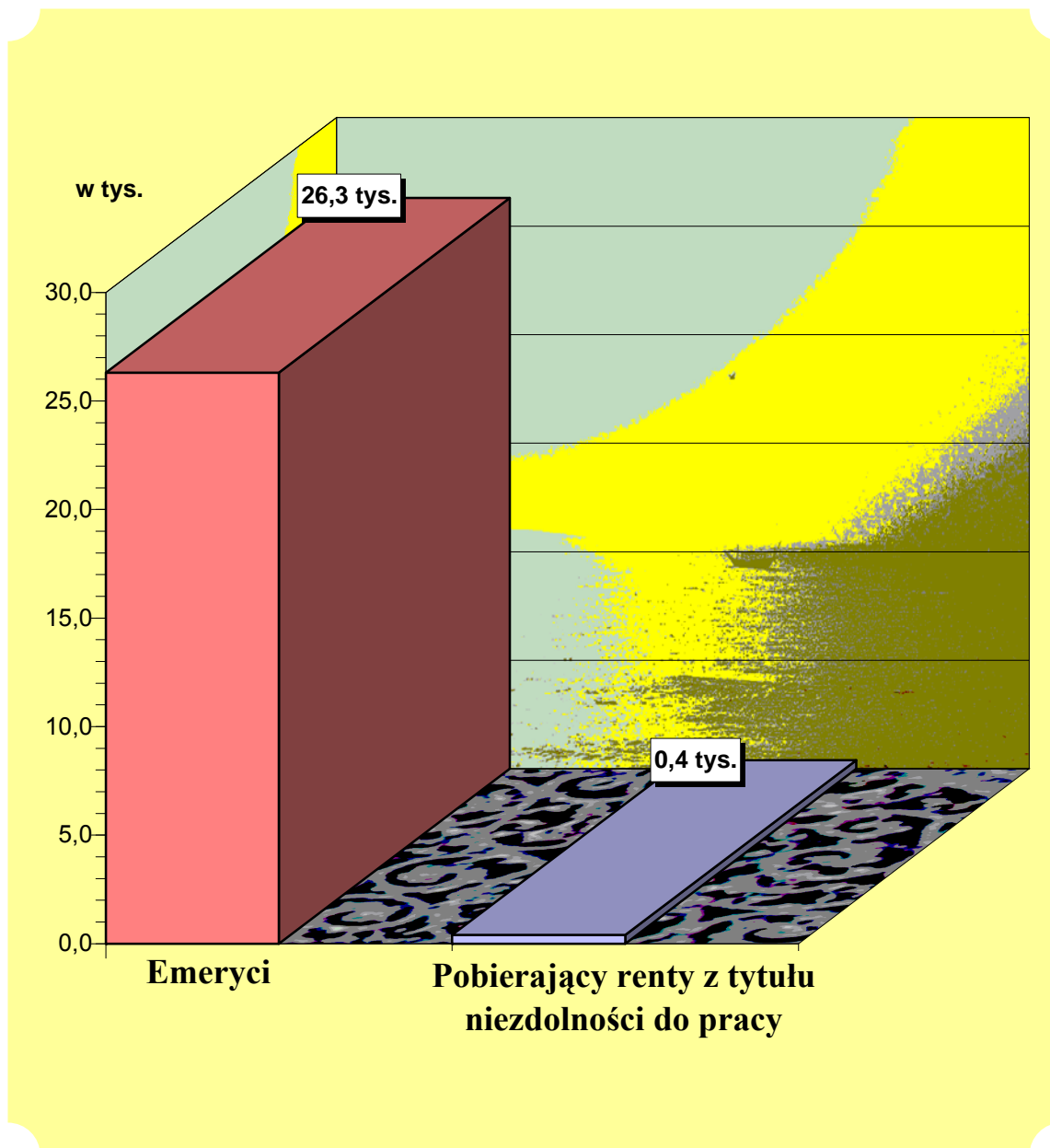
**Liczba osób pobierających nauczycielskie emerytury
i renty z tytułu niezdolności do pracy w 2007 r.**

Wyszczególnienie	Nauczyciele	
	Emeryci	Osoby pobierające renty z tytułu niezdolności do pracy
Pobierający - w tys. *) **)	285,4	37,3
Którzy po raz pierwszy podjęli wypłatę - w tys. rok poprzedni = 100	26,3 135,4	0,4 98,2

*) przeciętna miesięczna

**) patrz: uwagi wstępne, ust. 3

Pobierający nauczycielską emeryturę lub rentę z tytułu niezdolności do pracy, którzy po raz pierwszy podjęli wypłatę w 2007 r.



**Średni wiek emerytów - stan w grudniu 2007 r.
(w latach)**

Wyszczególnienie	Ogółem ZUS			Nauczyciele		
	Ogółem	Mężczyźni	Kobiety	Ogółem	Mężczyźni	Kobiety
Pobierających emerytury	68,0	70,1	66,7	64,4	66,9	63,7
Którym przyznano emerytury w 2007 r. (w momencie przyznania)	57,1	59,7	55,8	53,9	56,0	53,3

Struktura według wieku i płci osób:

a) pobierających emerytury - stan w grudniu 2007 r.

Wiek w latach	Ogółem ZUS			Nauczyciele		
	Ogółem	Mężczyźni	Kobiety	Ogółem	Mężczyźni	Kobiety
	w odsetkach					
Ogółem	100,0	100,0	100,0	100,0	100,0	100,0
54 i mniej	3,1	4,4	2,4	12,0	9,3	12,7
55 - 59	15,8	3,6	23,8	22,2	15,7	24,1
60 - 64	19,9	15,5	22,8	22,0	17,9	23,2
65 - 69	21,0	26,2	17,5	18,2	18,8	18,1
70 - 74	18,2	23,2	15,0	14,5	18,8	13,2
75 - 79	12,6	16,2	10,1	7,1	12,9	5,4
80 i więcej	9,4	10,9	8,4	4,0	6,6	3,3

b) którym przyznano emerytury w 2007 r.

Wiek w latach	Ogółem ZUS			Nauczyciele		
	Ogółem	Mężczyźni	Kobiety	Ogółem	Mężczyźni	Kobiety
	w odsetkach					
Ogółem	100,0	100,0	100,0	100,0	100,0	100,0
49 i mniej	3,8	7,9	1,8	13,5	10,5	14,4
50 - 54	7,5	7,9	7,3	53,5	40,2	57,9
55 - 59	54,3	5,3	78,3	22,8	24,8	22,1
60 - 64	24,7	50,3	12,1	6,9	14,4	4,5
65 i więcej	9,7	28,6	0,5	3,3	10,1	1,1

Wiek rencistów z tytułu niezdolności do pracy**Średni wiek osób pobierających renty z tytułu niezdolności do pracy
- stan w grudniu 2007 r.
(w latach)**

Wyszczególnienie	Ogółem ZUS			Nauczyciele		
	Ogółem	Mężczyźni	Kobiety	Ogółem	Mężczyźni	Kobiety
Pobierających renty	55,7	56,2	54,8	63,0	64,6	62,6
Którym przyznano renty w 2007 r. (w momencie przyznania)	49,1	50,2	47,0	48,6	49,9	48,3

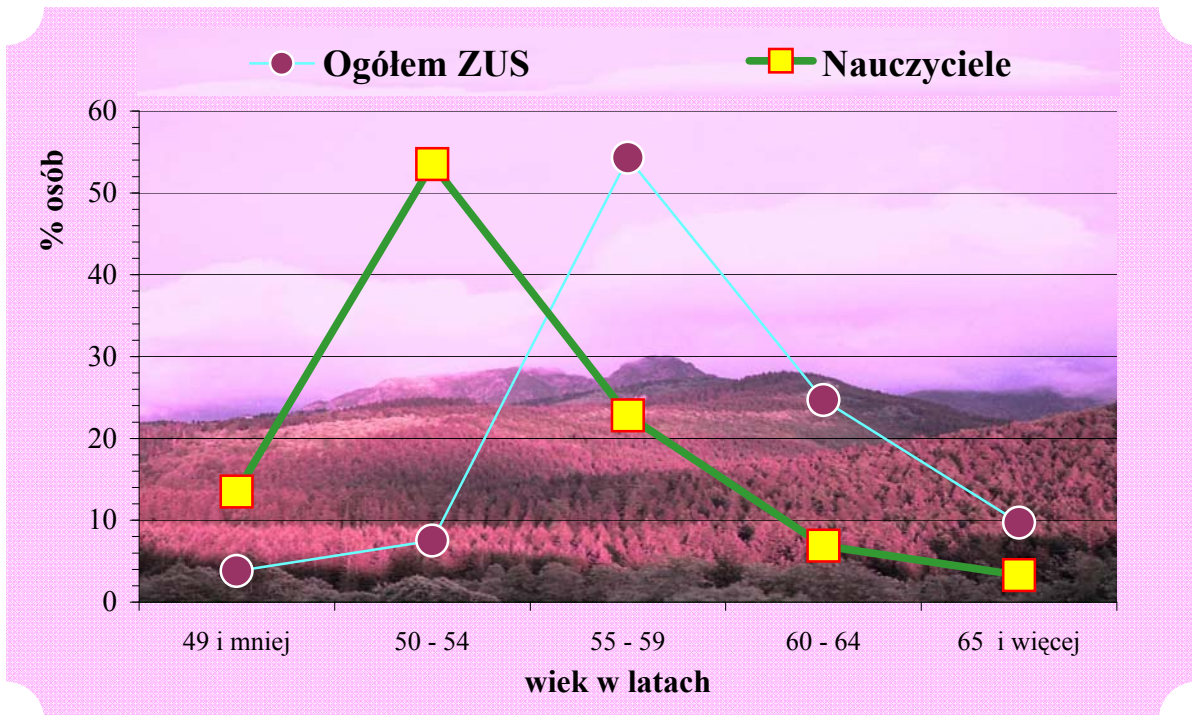
Struktura według wieku i płci osób:**a) pobierających renty z tytułu niezdolności do pracy - stan w grudniu 2007 r.**

Wiek w latach	Ogółem ZUS			Nauczyciele		
	Ogółem	Mężczyźni	Kobiety	Ogółem	Mężczyźni	Kobiety
	w odsetkach					
Ogółem	100,0	100,0	100,0	100,0	100,0	100,0
29 i mniej	0,9	1,1	0,9	0,0	-	0,0
30 - 34	2,1	2,1	2,1	0,2	0,4	0,2
35 - 39	3,3	3,2	3,5	0,8	0,9	0,7
40 - 44	5,7	5,2	6,5	2,2	2,1	2,3
45 - 49	11,6	10,3	13,9	4,8	4,8	4,8
50 - 54	23,0	19,9	28,5	8,3	7,6	8,4
55 - 59	28,6	29,0	27,4	18,2	15,4	18,8
60 - 64	12,2	17,2	3,4	23,4	18,9	24,4
65 - 69	3,6	3,3	4,2	20,6	17,3	21,3
70 i więcej	9,0	8,7	9,6	21,5	32,6	19,1

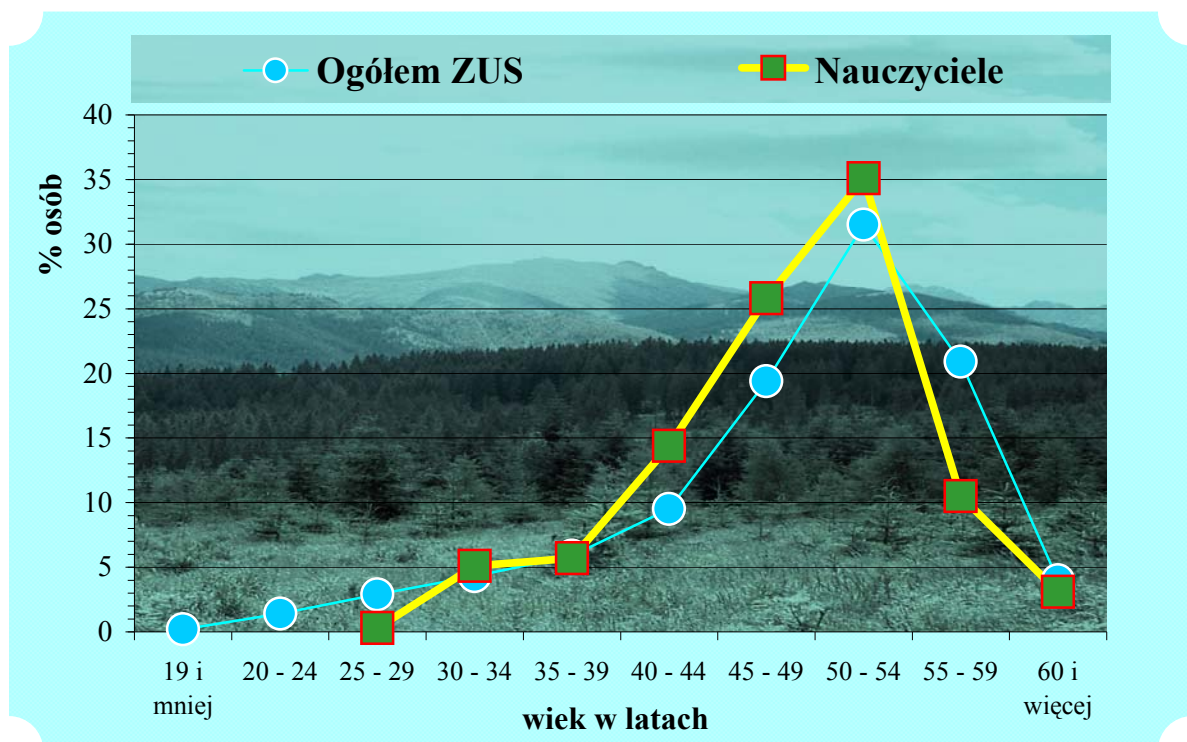
b) którym przyznano renty z tytułu niezdolności do pracy w 2007 r.

Wiek w latach	Ogółem ZUS			Nauczyciele		
	Ogółem	Mężczyźni	Kobiety	Ogółem	Mężczyźni	Kobiety
	w odsetkach					
Ogółem	100,0	100,0	100,0	100,0	100,0	100,0
19 i mniej	0,2	0,2	0,1	-	-	-
20 - 24	1,4	1,6	0,9	-	-	-
25 - 29	2,9	3,1	2,6	0,3	-	0,3
30 - 34	4,3	3,9	5,2	5,1	9,0	4,2
35 - 39	5,9	4,9	7,6	5,7	3,0	6,3
40 - 44	9,5	7,6	13,1	14,4	9,0	15,7
45 - 49	19,4	15,4	27,0	25,8	23,9	26,2
50 - 54	31,5	28,2	37,8	35,1	26,8	37,2
55 - 59	20,9	29,0	5,6	10,5	17,9	8,7
60 i więcej	4,0	6,1	0,1	3,1	10,4	1,4

**Struktura według wieku osób,
 którym przyznano emerytury
 w 2007 r.**



**Struktura według wieku osób,
 którym przyznano renty z tytułu niezdolności do pracy
 w 2007 r.**



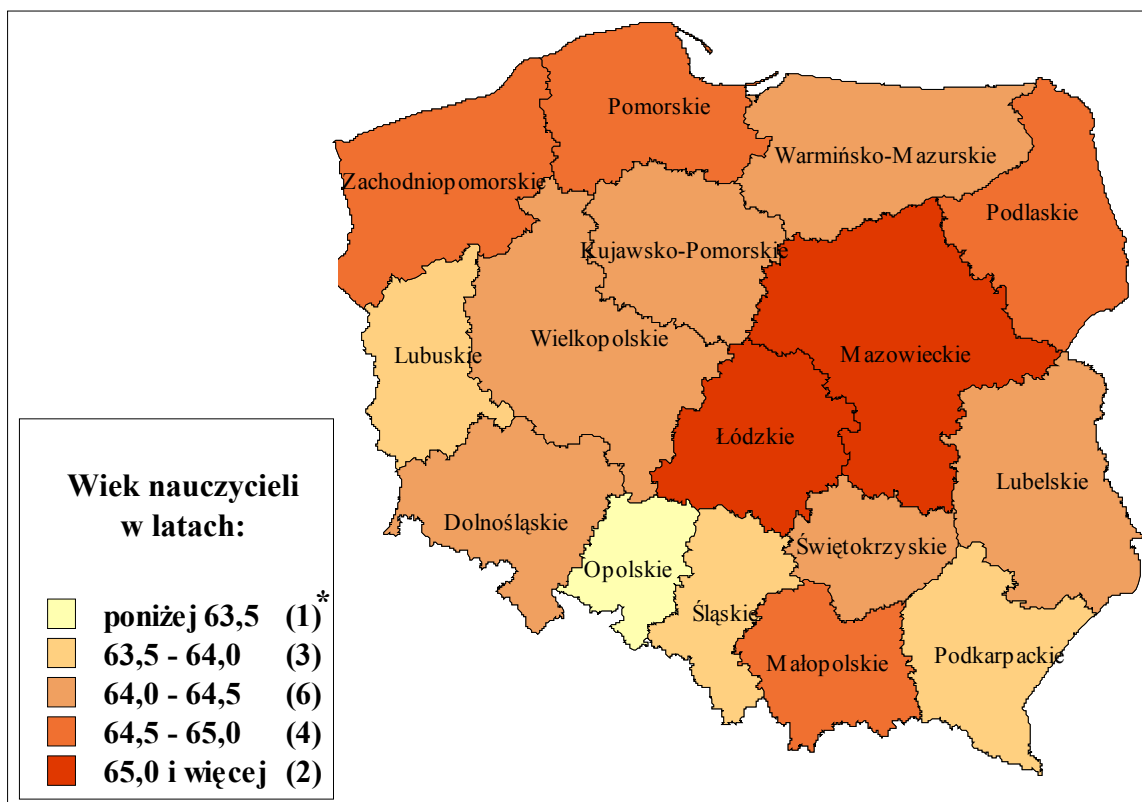
**Przeciętny wiek osób pobierających emerytury w 2007 r.
według województw**

Lp.	Województwo	Przeciętny wiek na koniec grudnia 2007 r.	
		Ogółem ZUS	Nauczyciele
		w latach	
	Ogółem	68,0	64,4
1	Dolnośląskie	68,3	64,4
2	Kujawsko-Pomorskie	67,8	64,4
3	Lubelskie	68,0	64,1
4	Lubuskie	67,9	63,8
5	Łódzkie	68,6	65,1
6	Małopolskie	68,7	64,5
7	Mazowieckie	69,3	65,7
8	Opolskie	68,1	62,9
9	Podkarpackie	67,8	63,7
10	Podlaskie	68,5	64,6
11	Pomorskie	68,3	64,8
12	Śląskie	66,2	63,5
13	Świętokrzyskie	68,3	64,1
14	Warmińsko-Mazurskie	68,2	64,0
15	Wielkopolskie	67,9	64,4
16	Zachodniopomorskie	68,2	64,5

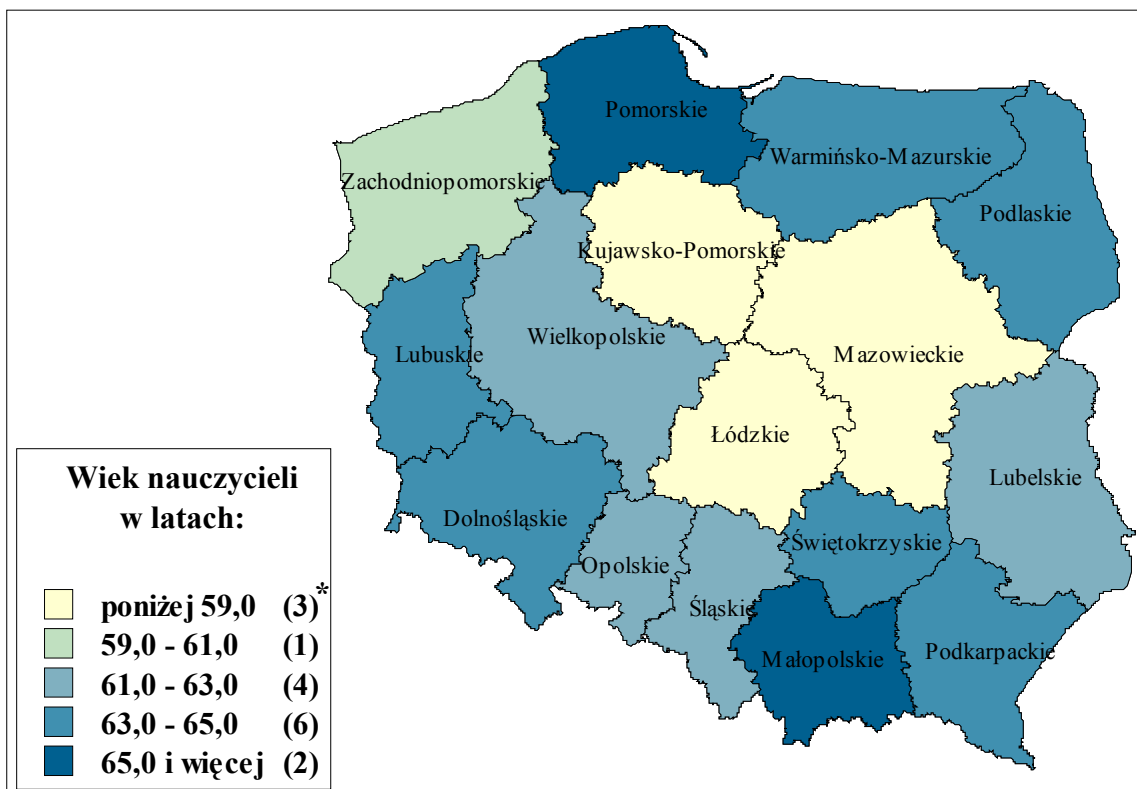
**Przeciętny wiek osób pobierających renty z tytułu niezdolności
do pracy w 2007 r. według województw**

Lp.	Województwo	Przeciętny wiek na koniec grudnia 2007 r.	
		Ogółem ZUS	Nauczyciele
		w latach	
	Ogółem	55,7	63,0
1	Dolnośląskie	56,8	63,2
2	Kujawsko-Pomorskie	54,3	58,4
3	Lubelskie	55,9	62,2
4	Lubuskie	55,8	63,8
5	Łódzkie	54,8	58,0
6	Małopolskie	56,9	65,2
7	Mazowieckie	55,7	58,9
8	Opolskie	56,4	61,1
9	Podkarpackie	54,7	63,0
10	Podlaskie	55,6	64,3
11	Pomorskie	55,8	65,4
12	Śląskie	56,2	62,7
13	Świętokrzyskie	55,4	63,5
14	Warmińsko-Mazurskie	54,9	63,0
15	Wielkopolskie	54,8	62,6
16	Zachodniopomorskie	56,1	59,6

**Przeciętny wiek osób pobierających emerytury według województw
 - stan w grudniu 2007 r.**



Przeciętny wiek osób pobierających renty z tytułu niezdolności do pracy według województw - stan w grudniu 2007 r.



* liczba województw

Staż pracy**Przeciętny staż pracy^{*)} osób pobierających emerytury i renty z tytułu niezdolności do pracy - stan w grudniu 2007 r.**

Wyszczególnienie	Ogółem ZUS			Nauczyciele		
	Ogółem	Mężczyźni	Kobiety	Ogółem	Mężczyźni	Kobiety
	w latach					
emerytury	33,7	36,5	31,8	35,4	38,2	34,5
renty z tytułu niezdolności do pracy	21,9	23,4	19,3	31,3	33,1	30,9

Struktura stażu pracy wg rodzaju stażu osób pobierających emerytury - stan w grudniu 2007 r.

Wyszczególnienie	Ogółem ZUS			Nauczyciele		
	Ogółem	Mężczyźni	Kobiety	Ogółem	Mężczyźni	Kobiety
	w latach					
Staż ogółem z tego:	33,7	36,5	31,8	35,4	38,2	34,5
składkowy	31,8	35,4	29,4	33,7	36,8	32,8
nieskładkowy	1,7	0,9	2,2	1,7	1,4	1,7
uzupełniający okresem rolnym	0,2	0,2	0,2	0,0	0,0	0,0

Struktura stażu pracy^{)} wg rodzaju stażu osób pobierających renty z tytułu niezdolności do pracy - stan w grudniu 2007 r.**

Wyszczególnienie	Ogółem ZUS			Nauczyciele		
	Ogółem	Mężczyźni	Kobiety	Ogółem	Mężczyźni	Kobiety
	w latach					
Staż ogółem z tego:	27,5	28,2	26,3	32,9	34,8	32,5
składkowy	20,7	22,6	17,4	29,9	31,7	29,5
nieskładkowy	1,2	0,8	1,9	1,4	1,4	1,4
uzupełniający okresem rolnym	0,0	0,0	0,0	0,0	0,0	0,0
hipotetyczny	5,6	4,8	7,0	1,6	1,7	1,6

*) bez stażu hipotetycznego

**) ze stażem hipotetycznym

Struktura wg stażu pracy osób:

a) którym wypłacano emerytury w 2007 r. - stan w grudniu

Staż ubezpieczeniowy w latach	Ogółem ZUS			Nauczyciele		
	Ogółem	Mężczyźni	Kobiety	Ogółem	Mężczyźni	Kobiety
	w odsetkach					
Ogółem	100,0	100,0	100,0	100,0	100,0	100,0
24 i mniej	10,9	4,0	15,4	1,1	0,2	1,3
25 - 29	12,4	12,7	12,1	4,9	3,5	5,4
30 - 34	22,9	17,9	26,2	40,7	26,9	44,8
35 - 39	29,2	22,0	34,0	32,3	30,0	33,0
40 - 44	17,7	30,0	9,6	13,7	20,4	11,7
45 - 49	5,5	10,7	2,1	4,9	11,6	2,9
50 i więcej	1,4	2,7	0,6	2,4	7,4	0,9
	w latach					
Średni staż	33,7	36,5	31,8	35,4	38,2	34,5

b) którym przyznano emerytury w 2007 r. - stan w grudniu

Staż ubezpieczeniowy w latach	Ogółem ZUS			Nauczyciele		
	Ogółem	Mężczyźni	Kobiety	Ogółem	Mężczyźni	Kobiety
	w odsetkach					
Ogółem	100,0	100,0	100,0	100,0	100,0	100,0
24 i mniej	4,8	1,3	6,5	0,4	-	0,5
25 - 29	8,8	10,3	8,1	9,7	7,8	10,3
30 - 34	25,7	12,9	32,0	54,6	41,5	58,9
35 - 39	35,3	14,9	45,4	23,7	26,1	22,9
40 - 44	17,9	38,8	7,6	7,9	13,8	6,0
45 - 49	7,2	20,9	0,4	3,0	8,7	1,2
50 i więcej	0,3	0,9	0,0	0,7	2,1	0,2
	w latach					
Średni staż	35,1	38,7	33,3	33,5	35,5	32,9

Staż pracy**Struktura wg stażu pracy^{*)} osób:****a) którym wypłacano renty z tytułu niezdolności do pracy w 2007 r.
- stan w grudniu**

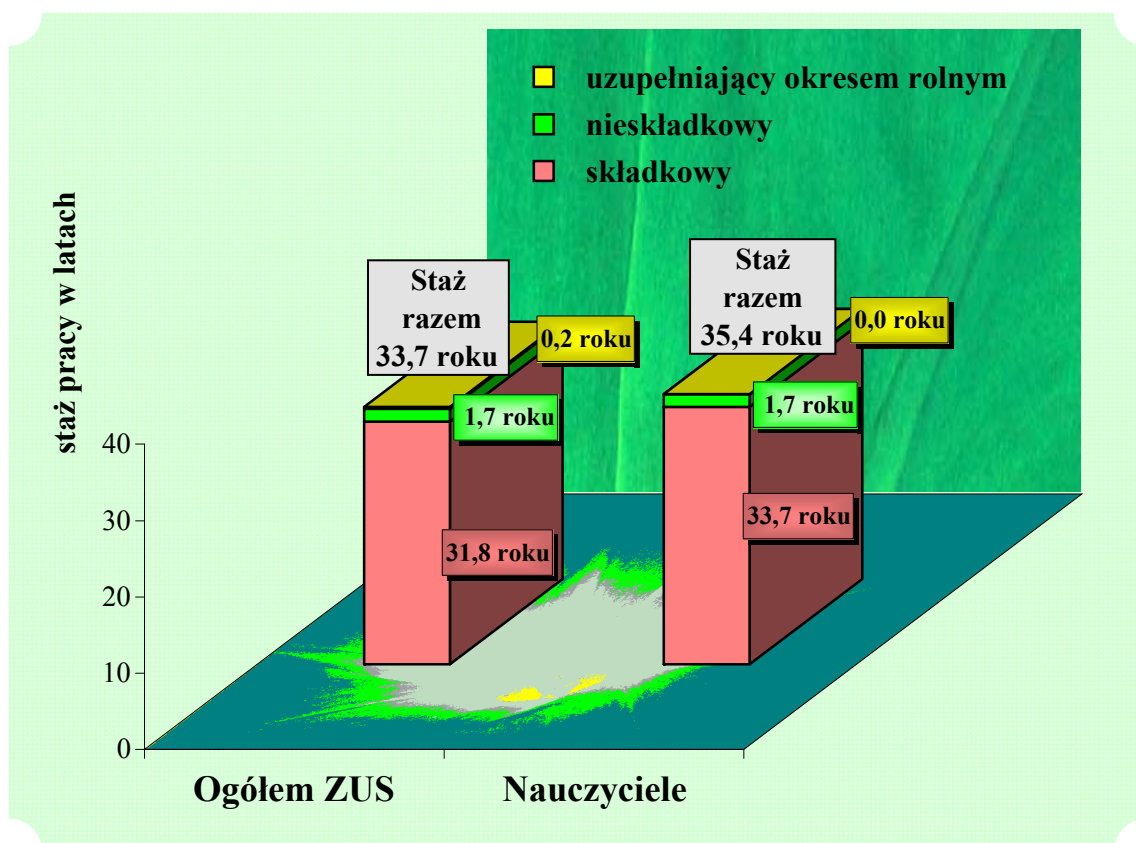
Staż ubezpieczeniowy w latach	Ogółem ZUS			Nauczyciele		
	Ogółem	Mężczyźni	Kobiety	Ogółem	Mężczyźni	Kobiety
	w odsetkach					
Ogółem	100,0	100,0	100,0	100,0	100,0	100,0
4 i mniej	3,1	3,0	3,2	0,2	0,3	0,2
5 - 9	9,0	7,6	11,5	2,2	2,5	2,1
10 - 14	11,6	9,4	15,6	3,9	4,0	3,8
15 - 19	14,6	12,3	18,6	4,9	5,3	4,8
20 - 24	18,1	16,4	21,1	6,3	6,2	6,3
25 - 29	18,3	19,6	15,9	7,3	7,9	7,2
30 - 34	14,0	17,1	8,6	34,5	21,5	37,3
35 - 39	7,7	9,9	3,8	26,7	23,6	27,4
40 i więcej	3,6	4,7	1,7	14,0	28,7	10,9
	w latach					
Średni staż	21,9	23,4	19,3	31,3	33,1	30,9

**b) którym przyznano renty z tytułu niezdolności do pracy w 2007 r.
- stan w grudniu**

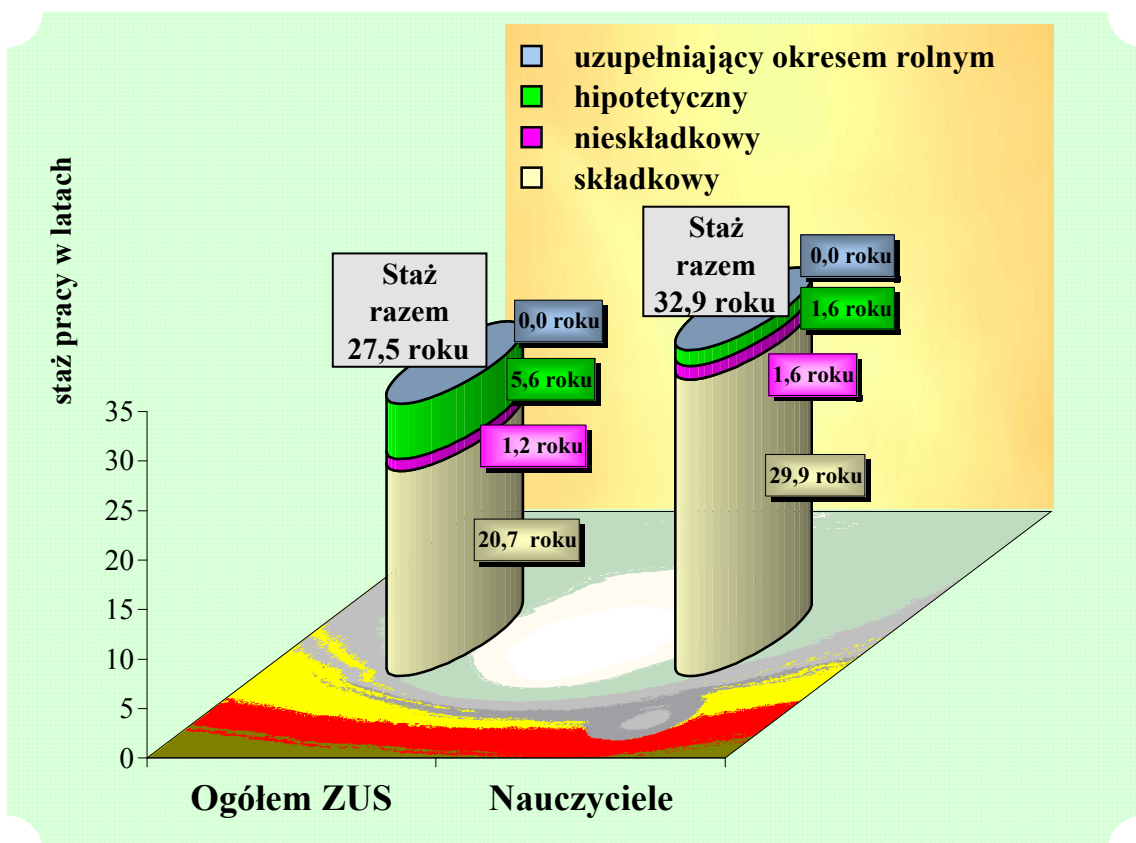
Staż ubezpieczeniowy w latach	Ogółem ZUS			Nauczyciele		
	Ogółem	Mężczyźni	Kobiety	Ogółem	Mężczyźni	Kobiety
	w odsetkach					
Ogółem	100,0	100,0	100,0	100,0	100,0	100,0
4 i mniej	1,3	1,4	1,1	-	-	-
5 - 9	4,6	4,3	5,1	3,1	6,0	2,4
10 - 14	6,0	4,6	8,6	4,8	6,0	4,5
15 - 19	8,3	6,2	12,3	8,2	10,4	7,7
20 - 24	12,5	9,5	18,1	14,7	4,5	17,1
25 - 29	18,9	15,8	24,6	29,8	22,4	31,7
30 - 34	23,8	23,2	25,0	25,5	25,4	25,5
35 - 39	17,0	23,4	4,9	10,5	14,9	9,4
40 i więcej	7,6	11,6	0,3	3,4	10,4	1,7
	w latach					
Średni staż	27,0	28,8	23,6	26,5	27,6	26,3

*) bez stażu hipotetycznego

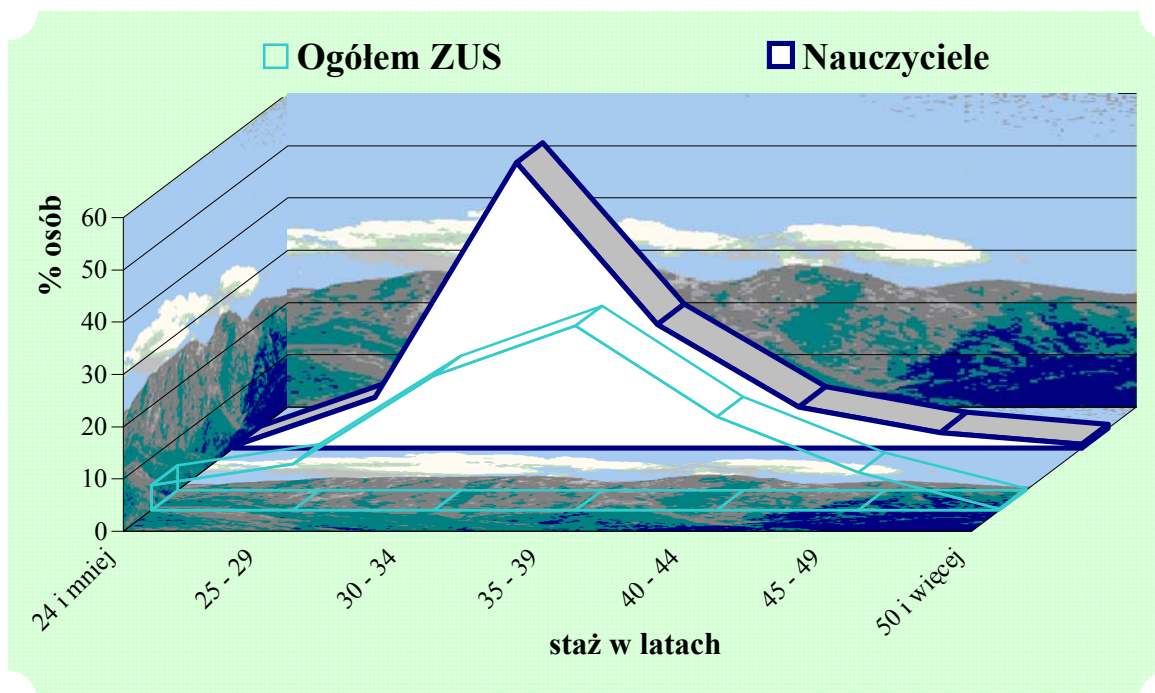
**Struktura stażu pracy osób pobierających emerytury w 2007r.
wg rodzaju stażu pracy w latach**



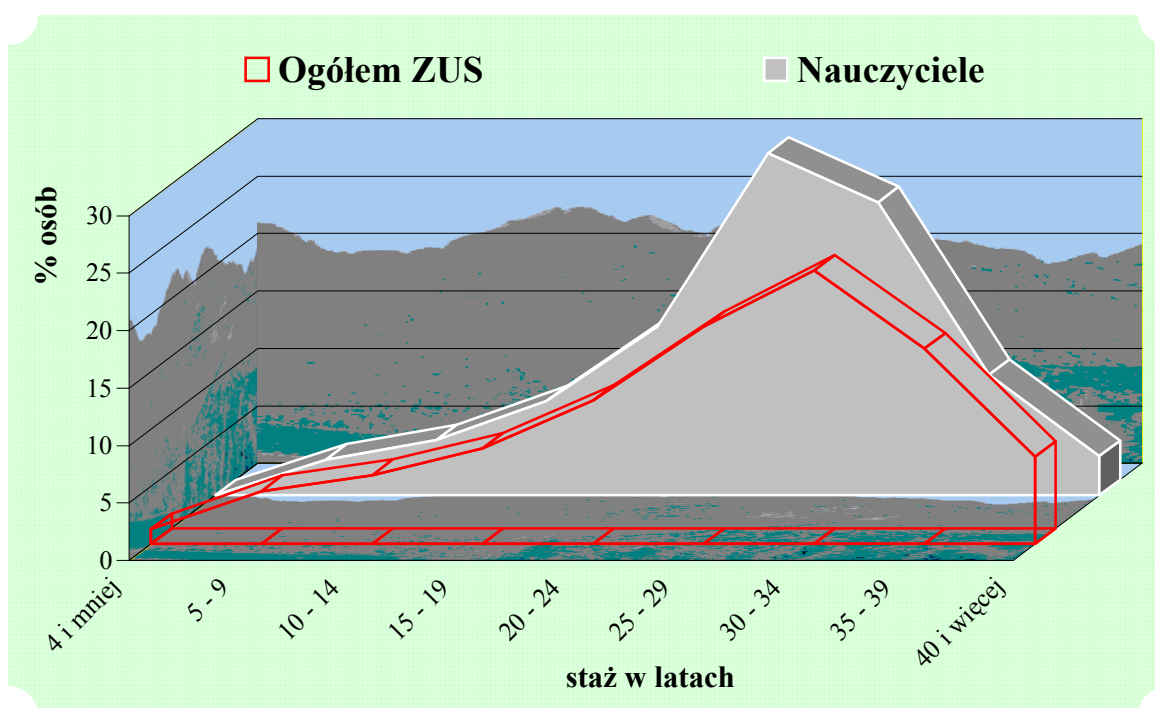
**Struktura stażu pracy osób pobierających renty z tytułu niezdolności
do pracy w 2007 r. wg rodzaju stażu pracy w latach**



Struktura osób, którym przyznano emerytury w 2007 r.
wg stażu pracy



Struktura osób, którym przyznano renty z tytułu niezdolności
do pracy w 2007 r. wg stażu pracy^{*)}



^{*)} bez stażu hipotetycznego

**Przeciętna podstawa wymiaru emerytur i rent wypłacanych
w grudniu 2007 r.**

Wyszczególnienie	Ogółem ZUS	Nauczyciele
	w zł	
Ogółem	1 859,27	2 257,42
emerytury	1 923,28	2 289,11
renty z tytułu niezdolności do pracy	1 511,66	2 005,17

**Przeciętna podstawa wymiaru emerytur i rent przyznanych
w 2007 r.**

Wyszczególnienie	Ogółem ZUS	Nauczyciele
	w zł	
Ogółem	2 131,16	2 644,89
emerytury	2 233,52	2 653,21
renty z tytułu niezdolności do pracy	1 729,03	2 103,70

Podstawa wymiaru

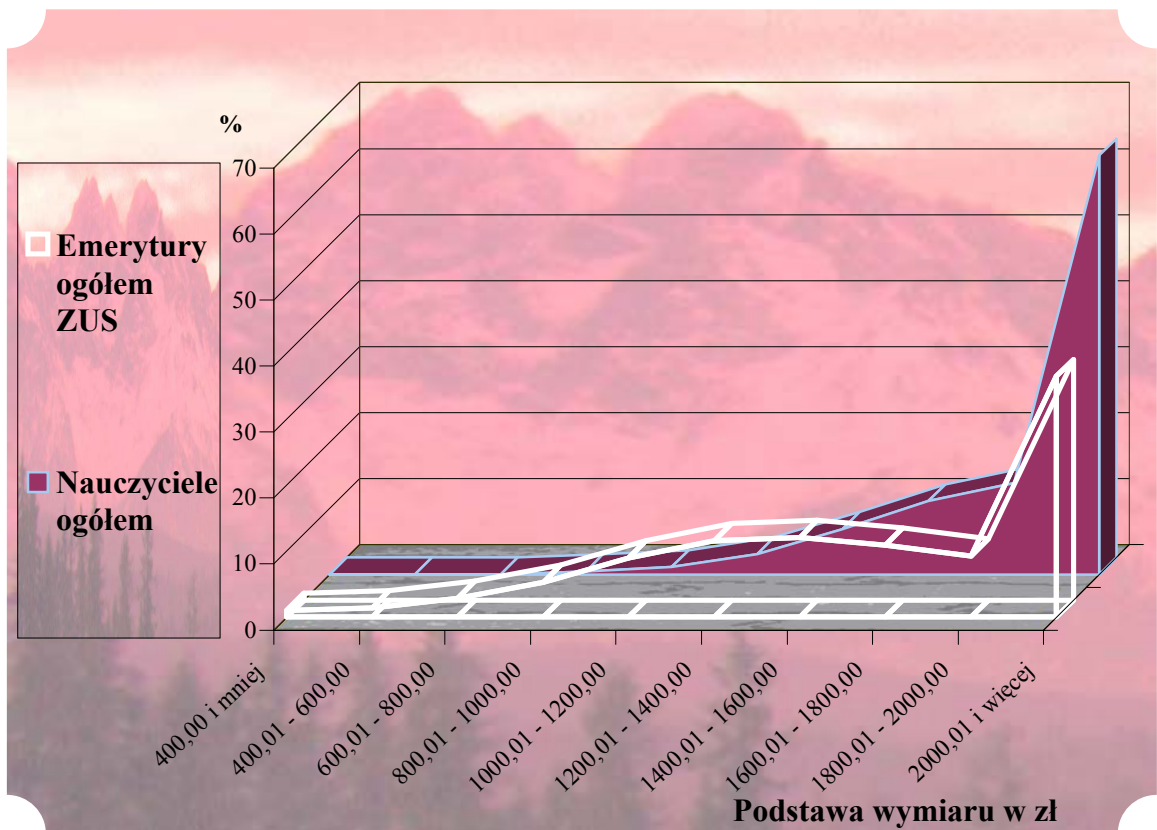
**Struktura wg wysokości podstawy wymiaru emerytur
w grudniu 2007 r.**

Podstawa wymiaru w zł	Ogółem ZUS			Nauczyciele		
	Ogółem	Mężczyźni	Kobiety	Ogółem	Mężczyźni	Kobiety
	w odsetkach					
Ogółem	100,0	100,0	100,0	100,0	100,0	100,0
400,00 i mniej	1,0	0,5	1,3	0,0	0,0	0,0
400,01 - 600,00	1,4	0,6	1,9	0,0	0,0	0,0
600,01 - 800,00	2,9	1,2	3,8	0,0	0,0	0,0
800,01 - 1000,00	5,3	2,2	7,5	0,5	0,3	0,5
1000,01 - 1200,00	9,0	3,9	12,1	1,1	0,6	1,2
1200,01 - 1400,00	11,6	6,5	14,8	3,1	1,4	3,7
1400,01 - 1600,00	12,1	8,9	14,0	6,9	3,4	7,9
1600,01 - 1800,00	10,9	10,2	11,4	11,1	6,4	12,5
1800,01 - 2000,00	9,3	10,2	8,7	13,8	9,3	15,2
2000,01 - 2500,00	15,8	20,3	13,0	32,6	28,3	34,0
2500,01 - 3000,00	8,0	11,7	5,7	18,6	23,2	17,2
3000,01 - 3500,00	4,2	6,9	2,5	6,9	12,6	5,2
3500,01 i więcej	8,5	16,9	3,3	5,4	14,5	2,6
Przeciętna podstawa wymiaru	w zł					
	1 923,28	2 336,76	1 660,89	2 289,11	2 641,96	2 179,36

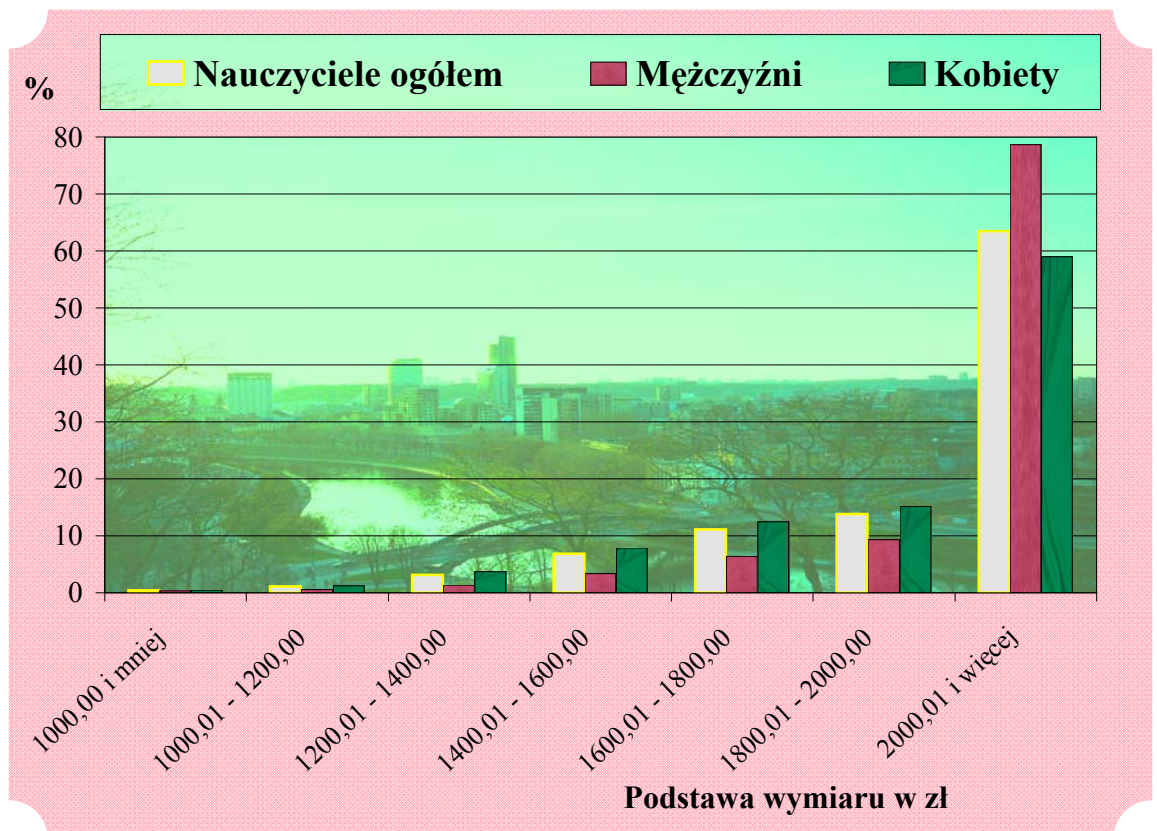
**Struktura wg wysokości podstawy wymiaru rent z tytułu niezdolności
do pracy w grudniu 2007 r.**

Podstawa wymiaru w zł	Ogółem ZUS			Nauczyciele		
	Ogółem	Mężczyźni	Kobiety	Ogółem	Mężczyźni	Kobiety
	w odsetkach					
Ogółem	100,0	100,0	100,0	100,0	100,0	100,0
400,00 i mniej	3,8	2,9	5,3	0,1	0,1	0,1
400,01 - 600,00	4,9	3,2	8,0	0,6	0,6	0,6
600,01 - 800,00	7,4	4,8	12,2	2,2	1,4	2,2
800,01 - 1000,00	10,4	7,0	16,5	3,8	2,7	4,0
1000,01 - 1200,00	12,4	10,0	16,6	4,7	3,9	5,0
1200,01 - 1400,00	11,6	11,5	11,9	6,4	5,2	6,6
1400,01 - 1600,00	10,2	11,7	7,8	9,2	6,7	9,8
1600,01 - 1800,00	12,8	14,2	10,4	11,8	7,3	12,7
1800,01 - 2000,00	6,5	8,2	3,5	13,0	8,7	13,9
2000,01 - 2500,00	9,8	12,3	4,7	27,9	26,0	28,4
2500,01 - 3000,00	4,4	5,8	1,8	13,2	18,5	12,1
3000,01 - 3500,00	2,3	3,2	0,7	4,4	10,0	3,3
3500,01 i więcej	3,5	5,2	0,6	2,7	8,9	1,3
Przeciętna podstawa wymiaru	w zł					
	1 511,66	1 693,38	1 192,04	2 005,17	2 318,87	1 940,87

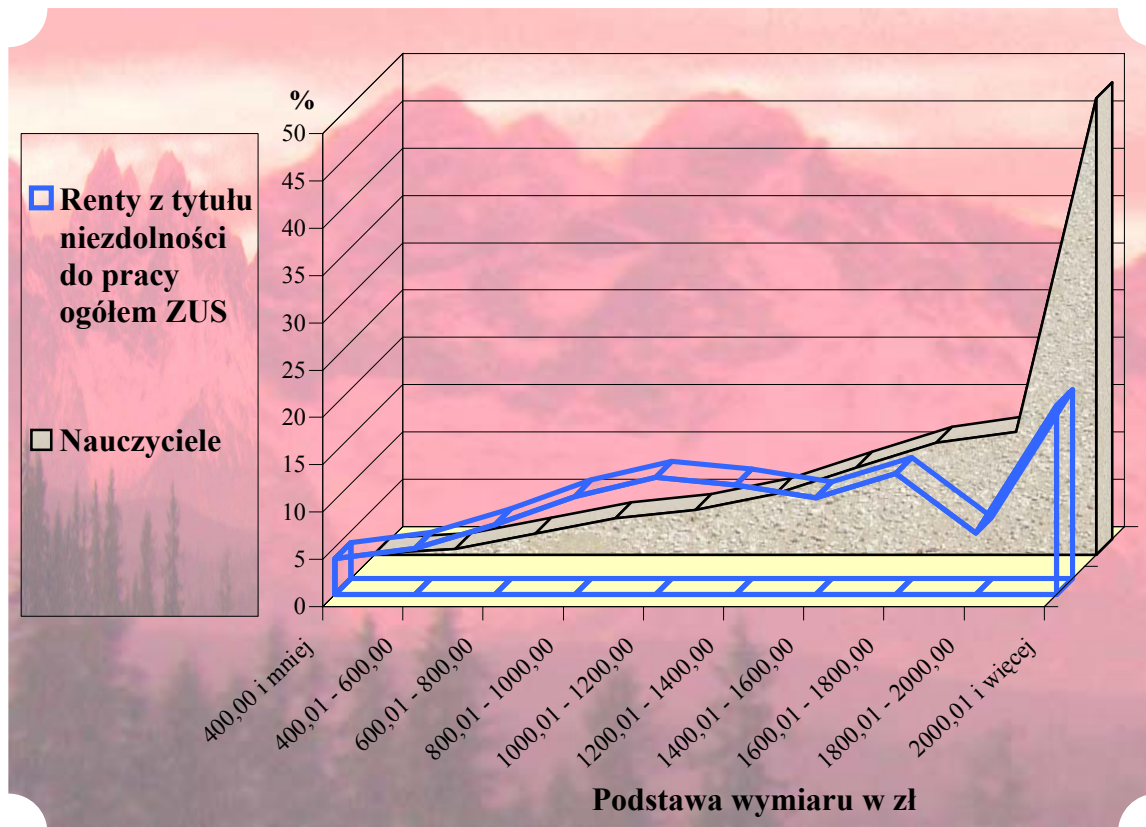
**Struktura wg wysokości podstaw wymiaru emerytur
w grudniu 2007 r.**



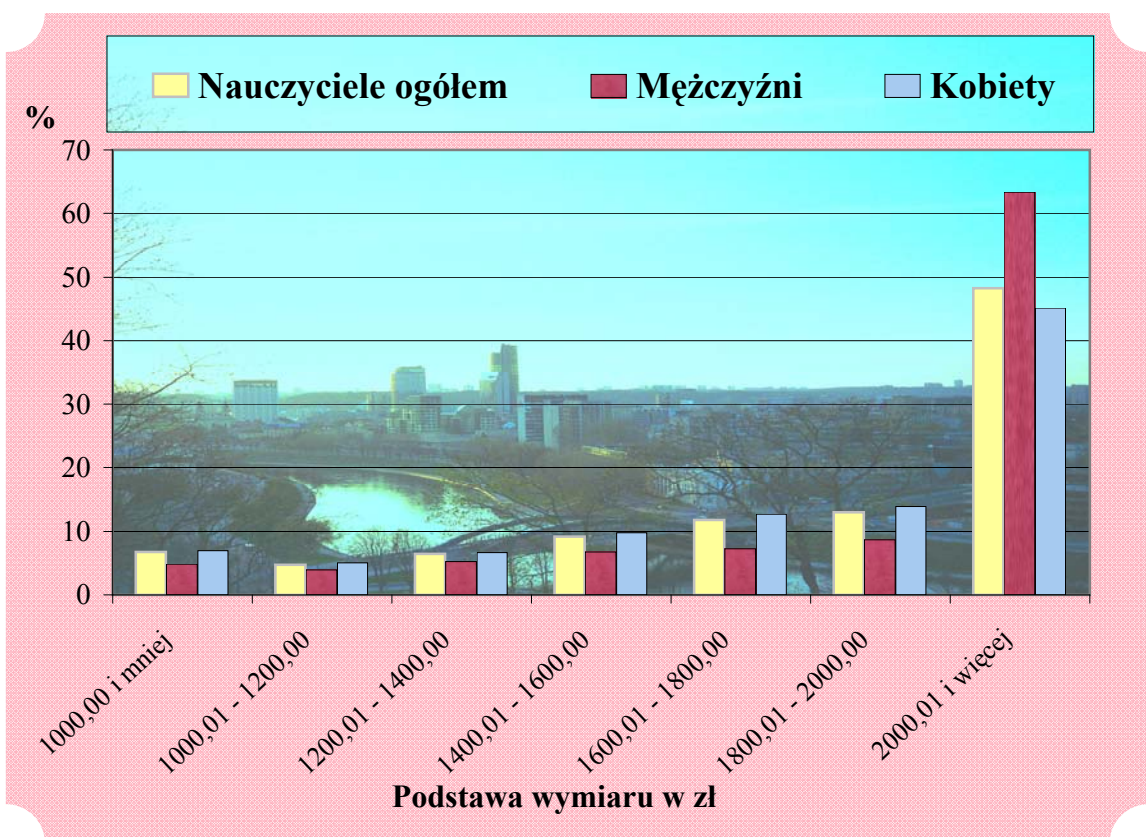
**Struktura emerytur nauczycielskich wg wysokości podstawy
wymiaru i płci w grudniu 2007 r.**



Struktura wg wysokości podstaw wymiaru rent z tytułu niezdolności do pracy w grudniu 2007 r.



Struktura rent z tytułu niezdolności do pracy nauczycielskich wg wysokości podstawy wymiaru i płci w grudniu 2007 r.



Przeciętny okres pobierania emerytur i rent^{*)}

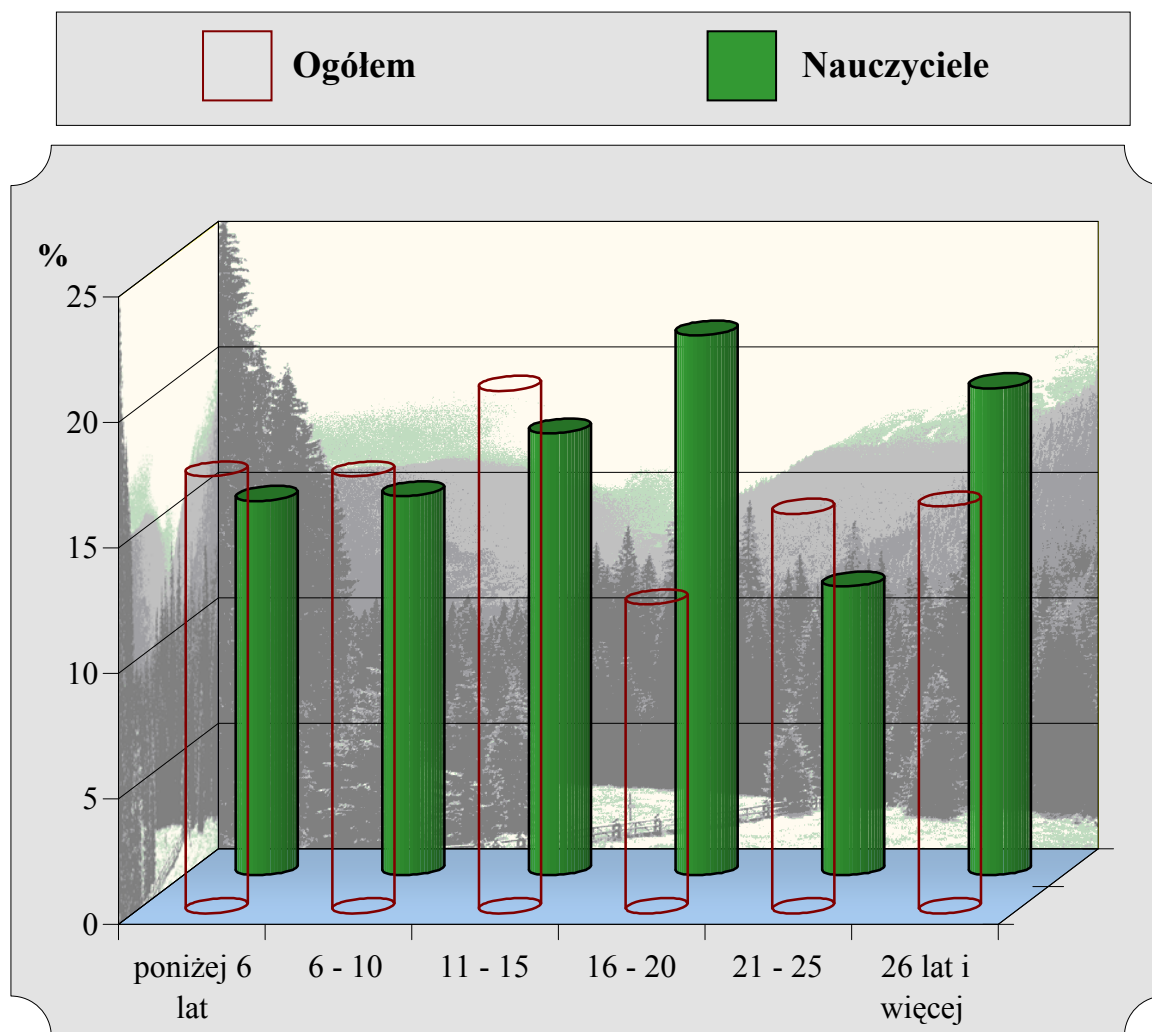
Wyszczególnienie	Ogółem ZUS		Nauczyciele	
	lata	miesiące	lata	miesiące
Ogółem	15	11	16	11
Emerytury	18	1	17	10
Renty z tytułu niezdolności do pracy	13	0	12	8
Renty rodzinne	17	2	-	-

Struktura emerytur i rent według okresu ich pobierania^{*)}

Okres pobierania świadczenia	Ogółem		Emerytury		Renty z tytułu niezdolności do pracy	
	Ogółem ZUS	Nauczyciele	Ogółem ZUS	Nauczyciele	Ogółem ZUS	Nauczyciele
	w odsetkach					
Ogółem	100,0	100,0	100,0	100,0	100,0	100,0
poniżej 6 lat	17,4	14,9	7,2	13,8	29,0	20,5
6 - 10	17,4	15,1	11,4	11,5	24,4	32,7
11 - 15	20,8	17,6	26,0	17,3	16,6	18,6
16 - 20	12,3	21,5	15,1	23,3	7,8	13,0
21 - 25	15,9	11,5	24,1	12,4	8,6	7,2
26 lat i więcej	16,2	19,4	16,2	21,7	13,6	8,0

^{*)} według badania okresów pobierania emerytur i rent dotyczącego 2005 r. (łącznie z wcześniej pobieranymi świadczeniami)

Struktura emerytur i rent według okresu ich pobierania^{*)}



^{*)} według badania okresów pobierania emerytur i rent dotyczącego 2005 r. (łącznie z wcześniej pobieranymi świadczeniami)

**Przeciętna miesięczna wypłata
emerytury i renty z tytułu niezdolności do pracy
w 2007 r.**

Wyszczególnienie	Ogółem ZUS	Nauczyciele	Ogółem ZUS	Nauczyciele
	w zł		w % przeciętnego wynagrodzenia	
Emerytury	1 346,42	1 512,20	59,2 *) 50,0 **)	66,5 *) 56,2 **)
Renty z tytułu niezdolności do pracy	1 011,47	1 822,51	44,5 *) 37,6 **)	80,1 *) 67,7 **)

*) w relacji do przeciętnego wynagrodzenia pomniejszonego o obowiązkową składkę na ubezpieczenia społeczne płaconą przez ubezpieczonego (tj. 2275,37 zł)

***) w relacji do przeciętnego wynagrodzenia zawierającego obowiązkową składkę na ubezpieczenia społeczne płaconą przez ubezpieczonego (tj. 2691,03 zł)

**Struktura emerytów wg wysokości świadczeń i płci
w grudniu 2007 r.**

Wysokość świadczenia*) w zł	Ogółem ZUS			Nauczyciele		
	Ogółem	Mężczyźni	Kobiety	Ogółem	Mężczyźni	Kobiety
	w odsetkach					
Ogółem	100,0	100,0	100,0	100,0	100,0	100,0
600,00 i mniej	4,6	1,6	6,4	0,2	0,1	0,2
600,01 - 800,00	9,5	3,9	13,0	0,9	0,4	1,2
800,01 - 1000,00	16,0	7,4	21,6	6,0	2,7	7,0
1000,01 - 1200,00	18,6	12,9	22,5	16,3	8,6	18,8
1200,01 - 1400,00	15,7	15,9	15,5	23,3	14,8	25,5
1400,01 - 1600,00	11,1	14,6	8,8	20,5	17,4	21,4
1600,01 - 1800,00	7,3	11,1	4,9	14,0	16,5	13,3
1800,01 - 2000,00	4,7	7,7	2,7	8,1	12,9	6,7
2000,01 - 2200,00	3,1	5,4	1,6	4,3	8,6	3,0
2200,01 - 2400,00	2,3	4,4	1,0	2,3	5,5	1,3
2400,01 - 2600,00	2,0	4,1	0,7	1,2	3,3	0,6
2600,01 i więcej	5,1	11,0	1,3	2,9	9,2	1,0

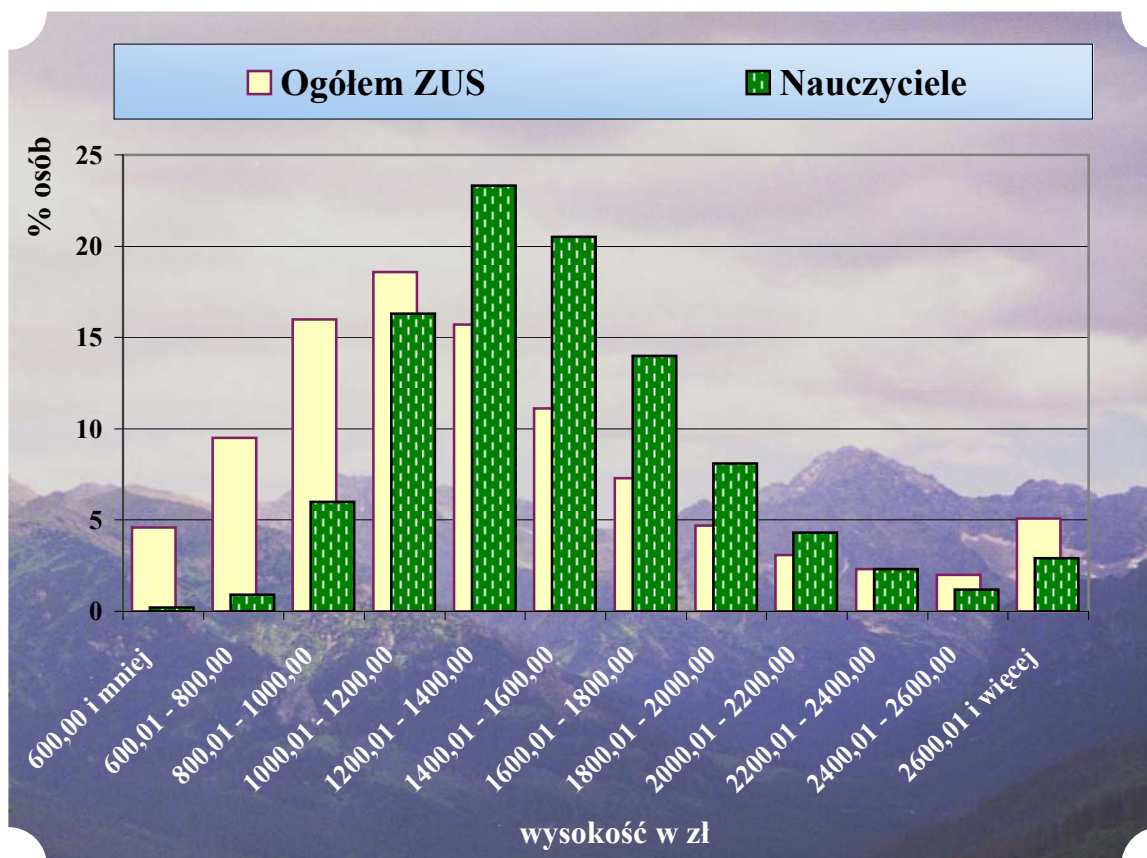
*) wysokość świadczenia (bez wypłat wyrównawczych) wraz z dodatkami pielęgnacyjnymi dla świadczeniobiorcy

**Struktura rencistów z tytułu niezdolności do pracy wg wysokości świadczeń
i płci w grudniu 2007 r.**

Wysokość świadczenia*) w zł	Ogółem ZUS			Nauczyciele		
	Ogółem	Mężczyźni	Kobiety	Ogółem	Mężczyźni	Kobiety
	w odsetkach					
Ogółem	100,0	100,0	100,0	100,0	100,0	100,0
600,00 i mniej	33,2	24,1	48,8	7,3	6,6	7,4
600,01 - 800,00	24,7	25,4	23,9	7,1	9,4	6,8
800,01 - 1000,00	13,4	16,7	7,7	4,1	6,4	3,7
1000,01 - 1200,00	7,2	9,4	3,1	3,0	3,7	2,9
1200,01 - 1400,00	4,4	5,6	2,3	4,5	2,5	4,9
1400,01 - 1600,00	2,9	3,4	2,1	8,0	3,2	9,0
1600,01 - 1800,00	2,4	2,4	2,3	11,0	4,7	12,2
1800,01 - 2000,00	2,3	2,2	2,6	13,0	7,2	14,2
2000,01 - 2200,00	2,1	2,1	2,2	12,6	8,7	13,3
2200,01 - 2400,00	1,6	1,4	1,9	9,8	9,4	9,8
2400,01 - 2600,00	1,4	1,4	1,4	6,9	8,5	6,6
2600,01 i więcej	4,4	5,9	1,7	12,7	29,7	9,2

*) wysokość świadczenia (bez wypłat wyrównawczych) wraz z dodatkami pielęgnacyjnymi dla świadczeniobiorcy

**Struktura osób pobierających emeryturę
wg wysokości świadczeń w grudniu 2007 r.**



**Struktura osób pobierających renty z tytułu niezdolności do pracy
wg wysokości świadczeń w grudniu 2007 r.**

