



Emerytury i renty nauczycieli^{*)} w 2005 r.

Podstawowe dane:	
Liczba osób pobierających emerytury i renty z tytułu niezdolności do pracy:	289,4 tys. osób
Średni wiek emerytów :	64,4 lat
Średni wiek osób pobierających renty z tytułu niezdolności do pracy:	61,6 lat
Średni staż pracy :	
- emerytów	35,6 lat
- osób pobierających renty z tytułu niezdolności do pracy ^{**)}	30,4 lat
Przeciętna miesięczna wysokość w 2005r. :	
- emerytur	1 366,90 zł
- rent z tytułu niezdolności do pracy	1 598,75 zł

^{*)} opracowanie pod tym określeniem obejmuje emerytury i renty z tytułu niezdolności do pracy zarówno nauczycieli jak i nauczycieli akademickich

^{**)} bez stażu hipotetycznego


Opracował:
Piotr Kubalczak
Gł. Specjalista
w Wydziale Aktuarnym

Zatwierdziła:
Hanna Zalewska
Dyrektor Departamentu Statystyki

Uwagi wstępne

1. Dane w tablicach nie zawierają informacji o emeryturach i rentach realizowanych na mocy umów międzynarodowych.
2. W przypadku zbiegu uprawnień do emerytury i renty z tytułu niezdolności do pracy oraz wypłacania 1,5 świadczenia, np. pełnej renty z tytułu niezdolności do pracy inwalidy wojennego i połowy emerytury, w zestawieniach statystycznych świadczeniobiorca występuje tylko raz - jako rencista, z łączną kwotą pobieranych świadczeń.

Objaśnienia znaków umownych

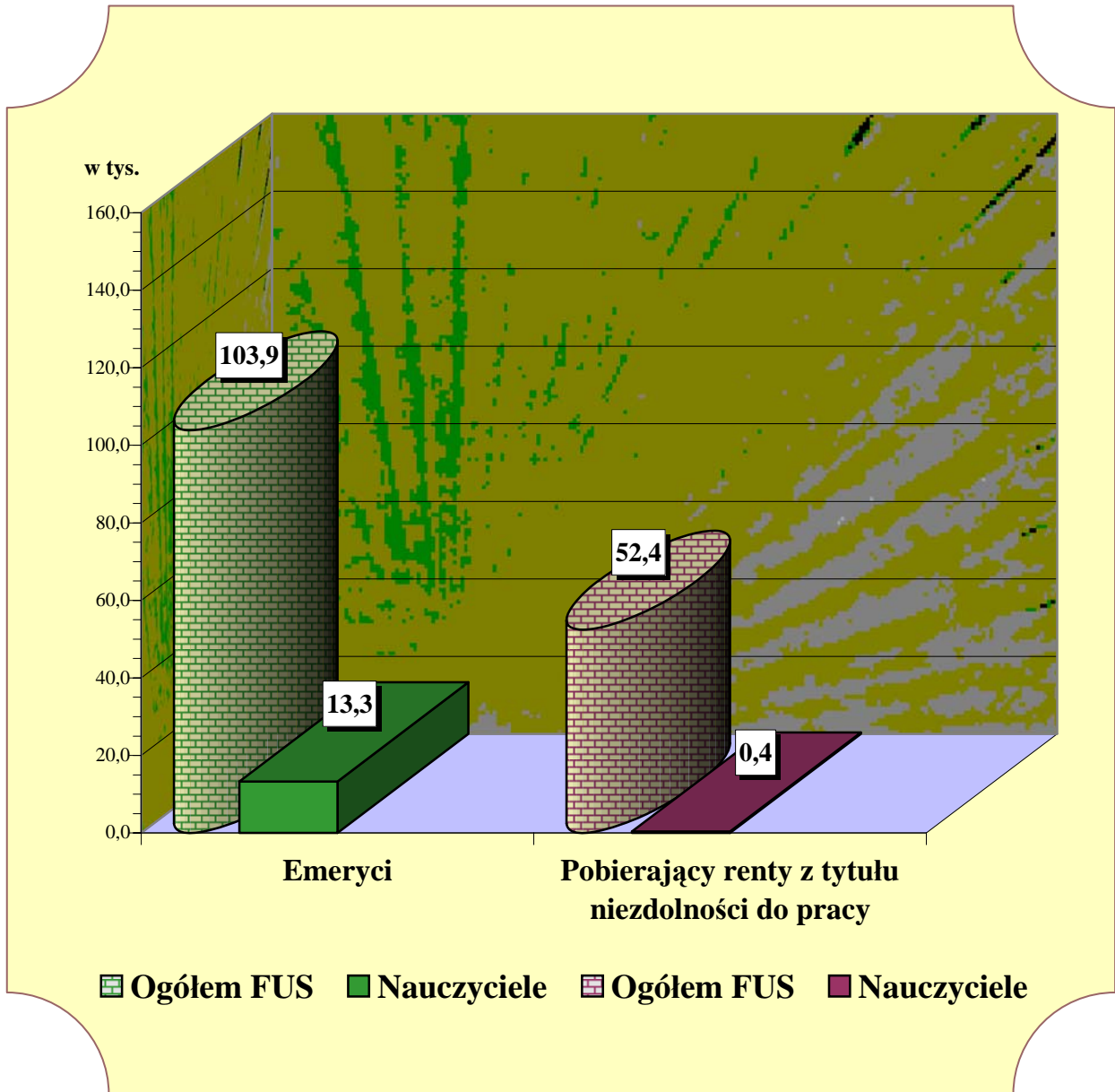
Kreska	(-)	- zjawisko nie wystąpiło
Zero	(0)	- zjawisko istniało, jednakże w ilościach mniejszych od liczb, które mogły być wyrażone uwidocznionymi w tablicy znakami cyfrowymi
Kropka	(.)	- zupełny brak informacji albo brak informacji wiarygodnych
Znak iks	(x)	- wypełnienie pozycji, ze względu na układ tablicy jest niemożliwe lub niecelowe
Znak		- oznacza "w tym", tj. że nie podaje się wszystkich składników sumy

Liczba emerytów i osób pobierających renty z tytułu niezdolności do pracy w 2005 r.

Wyszczególnienie	Emeryci ogółem FUS	Osoby pobierające renty z tytułu niezdolności do pracy ogółem FUS		
		Nauczyciele		Nauczyciele
Pobierający - w tys. *)	3939,8	249,9	1975,0	39,5
rok poprzedni = 100	103,9	104,3	93,2	98,9
Którzy po raz pierwszy podjęli wypłatę - w tys.	103,9	13,3	52,4	0,4
rok poprzedni = 100	72,6	84,7	87,8	90,2

*) Przeciętna miesięczna; bez osób pobierających emerytury i renty na mocy umów międzynarodowych oraz bez osób, które mają również prawo do świadczenia rolniczego.

**Pobierający emerytury lub renty z tytułu niezdolności do pracy,
którzy po raz pierwszy podjęli wypłatę w 2005 r.**



**Średni wiek emerytów - stan w grudniu 2005 r.
(w latach)**

Wyszczególnienie	Ogółem FUS			Nauczyciele		
	Ogółem	Mężczyźni	Kobiety	Ogółem	Mężczyźni	Kobiety
Pobierających emerytury	67,7	69,8	66,3	64,4	66,9	63,6
Którym przyznano emerytury w 2005 r. (w momencie przyznania)	56,8	58,4	56,0	55,0	57,5	54,2

Struktura według wieku i płci osób:

a) pobierających emerytury - stan w grudniu 2005 r.

Wiek w latach	Ogółem FUS			Nauczyciele		
	Ogółem	Mężczyźni	Kobiety	Ogółem	Mężczyźni	Kobiety
	w odsetkach					
Ogółem	100,0	100,0	100,0	100,0	100,0	100,0
54 i mniej	3,5	4,6	2,8	9,1	6,5	9,9
55 - 59	16,8	3,8	25,8	26,9	18,1	29,7
60 - 64	18,3	15,6	20,2	20,3	16,7	21,4
65 - 69	23,2	28,1	19,6	20,2	21,5	19,8
70 - 74	18,4	23,3	15,0	13,7	20,3	11,6
75 - 79	11,6	14,8	9,4	6,0	11,1	4,4
80 i więcej	8,2	9,8	7,2	3,8	5,8	3,2

b) którym przyznano emerytury w 2005 r.

Wiek w latach	Ogółem FUS			Nauczyciele		
	Ogółem	Mężczyźni	Kobiety	Ogółem	Mężczyźni	Kobiety
	w odsetkach					
Ogółem	100,0	100,0	100,0	100,0	100,0	100,0
49 i mniej	5,7	15,4	1,4	9,9	8,1	10,4
50 - 54	7,6	10,6	6,2	44,9	31,3	49,1
55 - 59	57,4	8,2	79,3	32,5	28,2	33,9
60 - 64	18,8	34,5	11,8	6,5	12,0	4,8
65 i więcej	10,5	31,3	1,3	6,2	20,4	1,8

Wiek rencistów z tytułu niezdolności do pracy**Średni wiek osób pobierających renty z tytułu niezdolności do pracy
- stan w grudniu 2005 r.
(w latach)**

Wyszczególnienie	Ogółem FUS			Nauczyciele		
	Ogółem	Mężczyźni	Kobiety	Ogółem	Mężczyźni	Kobiety
Pobierających renty	57,7	57,1	58,5	61,6	63,5	61,2
Którym przyznano renty w 2005 r. (w momencie przyznania)	47,9	48,7	46,3	49,5	50,8	49,1

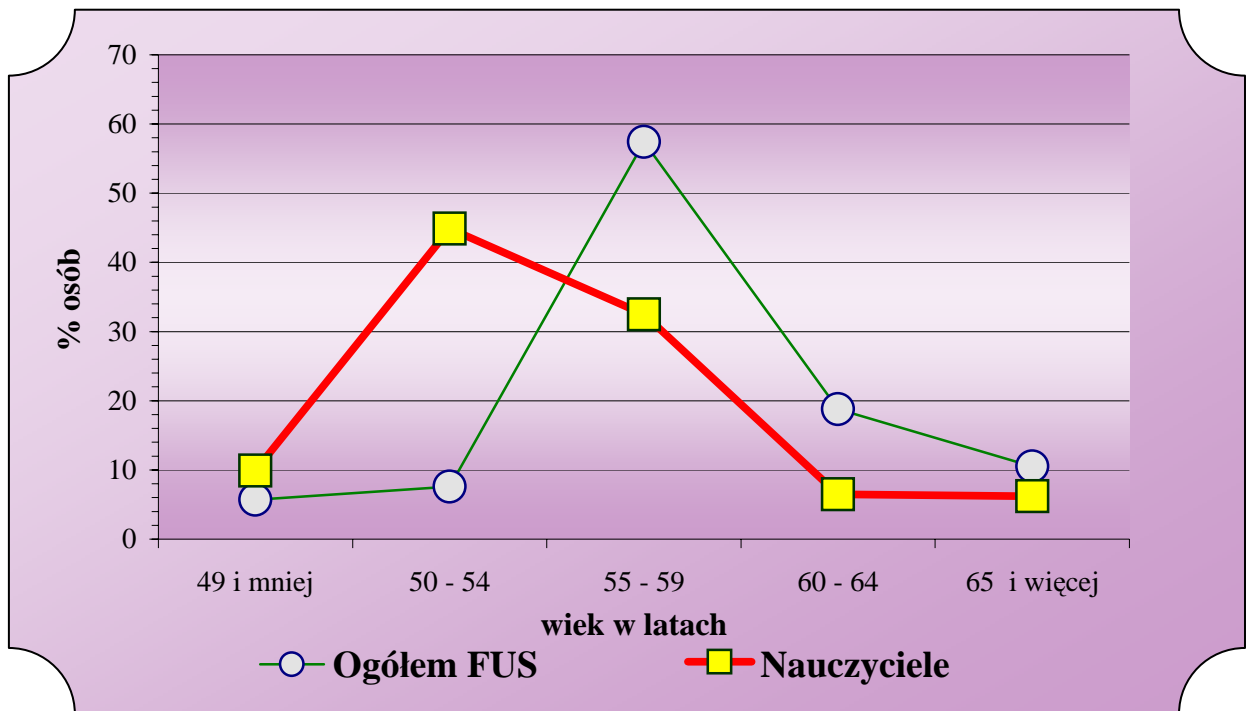
Struktura według wieku i płci osób:**a) pobierających renty z tytułu niezdolności do pracy - stan w grudniu 2005 r.**

Wiek w latach	Ogółem FUS			Nauczyciele		
	Ogółem	Mężczyźni	Kobiety	Ogółem	Mężczyźni	Kobiety
	w odsetkach					
Ogółem	100,0	100,0	100,0	100,0	100,0	100,0
29 i mniej	1,1	1,3	0,9	0,0	0,0	0,0
30 - 34	1,8	1,9	1,6	0,2	0,3	0,2
35 - 39	2,9	3,1	2,7	1,0	1,1	1,0
40 - 44	5,3	5,3	5,2	2,9	3,0	2,9
45 - 49	11,5	11,1	12,1	5,2	4,8	5,2
50 - 54	20,4	19,2	22,0	9,3	8,0	9,6
55 - 59	22,7	24,9	19,7	24,2	18,9	25,4
60 - 64	11,1	13,5	7,7	22,1	18,2	22,9
65 - 69	7,5	6,9	8,3	19,0	17,6	19,3
70 i więcej	15,7	12,8	19,8	16,1	28,1	13,5

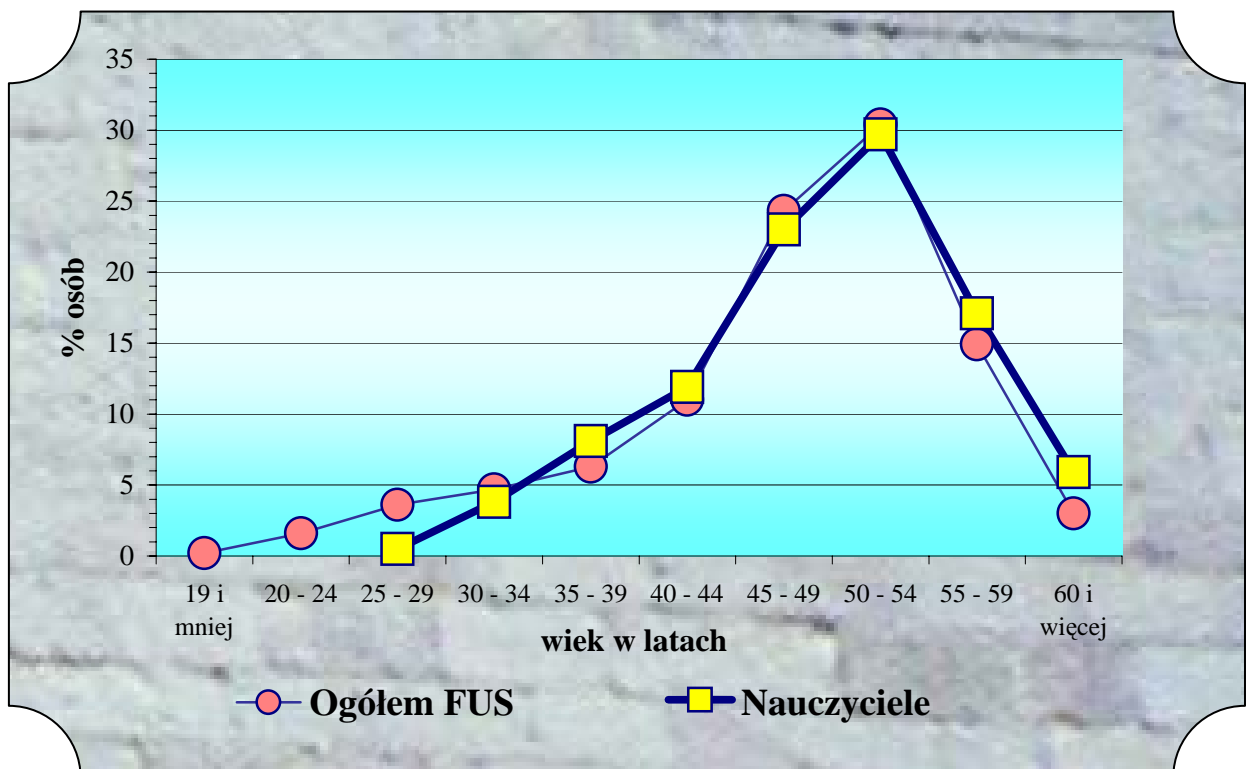
b) którym przyznano renty z tytułu niezdolności do pracy w 2005 r.

Wiek w latach	Ogółem FUS			Nauczyciele		
	Ogółem	Mężczyźni	Kobiety	Ogółem	Mężczyźni	Kobiety
	w odsetkach					
Ogółem	100,0	100,0	100,0	100,0	100,0	100,0
19 i mniej	0,2	0,2	0,1	-	-	-
20 - 24	1,6	1,9	1,1	-	-	-
25 - 29	3,6	3,7	3,5	0,5	-	0,6
30 - 34	4,7	4,4	5,2	3,8	7,0	2,9
35 - 39	6,3	5,6	7,6	8,1	8,0	8,1
40 - 44	11,0	9,5	13,9	11,9	5,0	14,0
45 - 49	24,3	19,7	32,6	23,0	20,0	23,8
50 - 54	30,4	30,3	30,3	29,7	26,0	30,8
55 - 59	14,9	20,2	5,4	17,1	24,0	15,1
60 i więcej	3,0	4,5	0,3	5,9	10,0	4,7

**Struktura według wieku osób,
którym przyznano emerytury
w 2005 r.**



**Struktura według wieku osób,
którym przyznano renty z tytułu niezdolności do pracy
w 2005 r.**



Staż pracy**Przeciętny staż pracy^{*)} w latach emerytur i rent z tytułu niezdolności do pracy wypłacanych w grudniu 2005 r.**

Wyszczególnienie	Ogółem FUS			Nauczyciele		
	Ogółem	Mężczyźni	Kobiety	Ogółem	Mężczyźni	Kobiety
emerytury	34,6	37,2	32,8	35,6	38,4	34,7
renty z tytułu niezdolności do pracy	21,4	23,5	18,6	30,4	32,5	30,0

Struktura stażu pracy w latach wg rodzaju stażu emerytur wypłacanych w grudniu 2005 r.

Wyszczególnienie	Ogółem FUS			Nauczyciele		
	Ogółem	Mężczyźni	Kobiety	Ogółem	Mężczyźni	Kobiety
Staż ogółem z tego:	34,6	37,2	32,8	35,6	38,4	34,7
składkowy	32,9	36,4	30,6	34,3	37,3	33,4
nieskładkowy	1,4	0,6	1,9	1,3	1,1	1,3
uzupełniający okresem rolnym	0,3	0,2	0,3	0,0	0,0	0,0

Struktura stażu pracy^{)} w latach wg rodzaju stażu rent z tytułu niezdolności do pracy wypłacanych w grudniu 2005 r.**

Wyszczególnienie	Ogółem FUS			Nauczyciele		
	Ogółem	Mężczyźni	Kobiety	Ogółem	Mężczyźni	Kobiety
Staż ogółem z tego:	26,0	27,8	23,7	32,1	34,2	31,7
składkowy	20,4	22,8	17,1	29,1	31,2	28,7
nieskładkowy	1,0	0,7	1,5	1,3	1,3	1,3
uzupełniający okresem rolnym	0,0	0,0	0,0	0,0	0,0	0,0
hipotetyczny	4,6	4,3	5,1	1,7	1,7	1,7

*) bez stażu hipotetycznego

**) ze stażem hipotetycznym

Struktura wg stażu pracy osób:

a) którym wypłacano emerytury w 2005 r. - stan w grudniu

Staż ubezpieczeniowy w latach	Ogółem FUS			Nauczyciele		
	Ogółem	Mężczyźni	Kobiety	Ogółem	Mężczyźni	Kobiety
	w odsetkach					
Ogółem	100,0	100,0	100,0	100,0	100,0	100,0
24 i mniej	7,2	1,3	11,2	0,7	0,0	0,9
25 - 29	12,6	12,3	12,8	4,2	2,9	4,6
30 - 34	23,9	18,2	27,9	40,1	25,8	44,6
35 - 39	30,3	23,3	35,2	33,6	31,1	34,4
40 - 44	18,8	31,5	10,0	13,8	20,5	11,7
45 - 49	5,7	10,7	2,3	5,1	12,2	2,9
50 i więcej	1,5	2,7	0,6	2,5	7,5	0,9
	w latach					
Średni staż	34,6	37,2	32,8	35,6	38,4	34,7

b) którym przyznano emerytury w 2005 r.

Staż ubezpieczeniowy w latach	Ogółem FUS			Nauczyciele		
	Ogółem	Mężczyźni	Kobiety	Ogółem	Mężczyźni	Kobiety
	w odsetkach					
Ogółem	100,0	100,0	100,0	100,0	100,0	100,0
24 i mniej	5,3	2,1	6,7	0,6	-	0,8
25 - 29	11,6	19,3	8,1	5,9	5,3	6,1
30 - 34	26,2	17,3	30,2	45,8	32,8	49,7
35 - 39	37,5	16,5	46,9	32,6	28,0	34,1
40 - 44	13,8	28,0	7,4	9,2	15,2	7,4
45 - 49	5,2	15,6	0,6	4,4	13,9	1,5
50 i więcej	0,4	1,2	0,1	1,5	4,8	0,4
	w latach					
Średni staż	34,3	36,4	33,4	34,5	37,1	33,7

Staż pracy**Struktura wg stażu pracy^{*)} osób:****a) którym wypłacano renty z tytułu niezdolności do pracy w 2005 r.
- stan w grudniu**

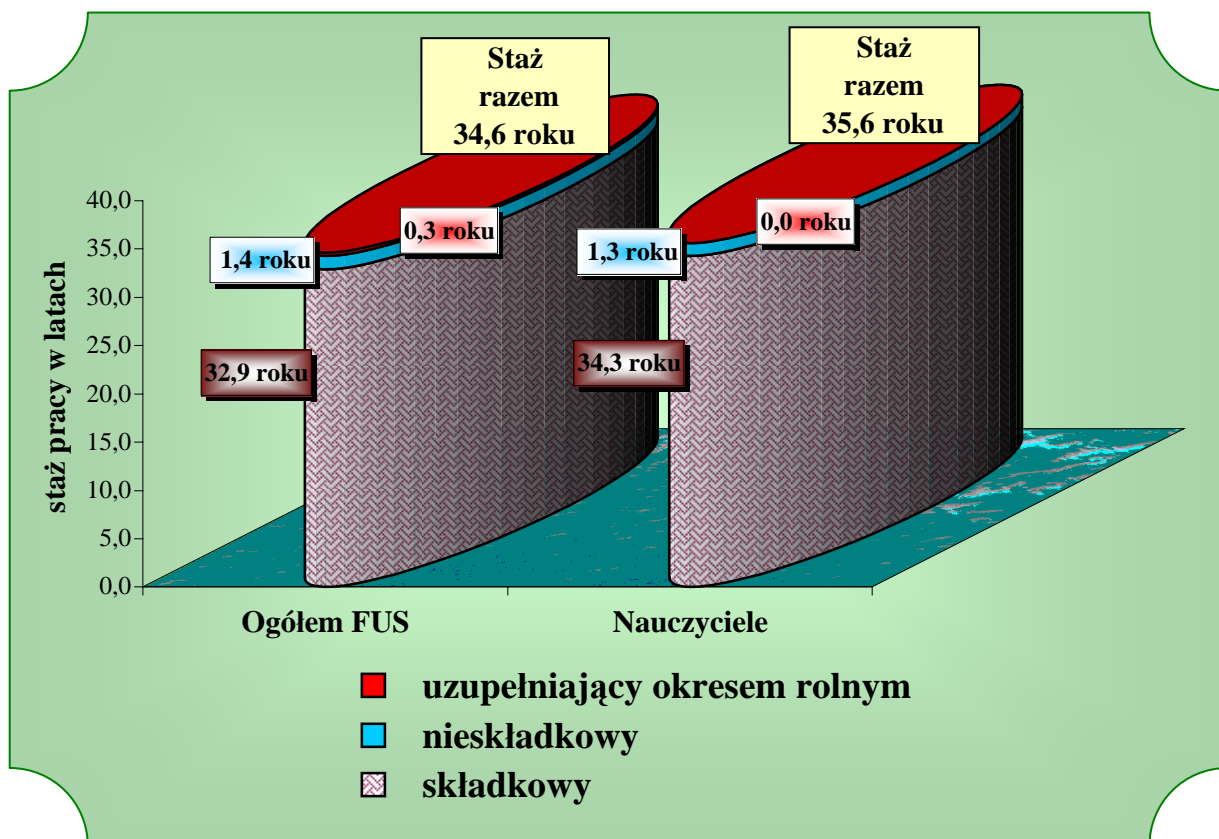
Staż ubezpieczeniowy w latach	Ogółem FUS			Nauczyciele		
	Ogółem	Mężczyźni	Kobiety	Ogółem	Mężczyźni	Kobiety
	w odsetkach					
Ogółem	100,0	100,0	100,0	100,0	100,0	100,0
4 i mniej	2,6	2,7	2,4	0,3	0,3	0,3
5 - 9	9,9	7,4	13,2	2,5	2,6	2,5
10 - 14	13,2	9,5	18,3	4,7	4,4	4,8
15 - 19	15,4	12,5	19,4	6,1	5,7	6,2
20 - 24	17,6	16,5	19,5	7,5	7,1	7,6
25 - 29	17,5	19,4	14,8	8,2	8,8	8,1
30 - 34	13,1	17,1	7,5	33,0	21,1	35,3
35 - 39	7,2	10,1	3,2	24,9	23,3	25,3
40 i więcej	3,5	4,8	1,7	12,8	26,7	9,9
	w latach					
Średni staż	21,4	23,5	18,6	30,4	32,5	30,0

b) którym przyznano renty z tytułu niezdolności do pracy w 2005 r.

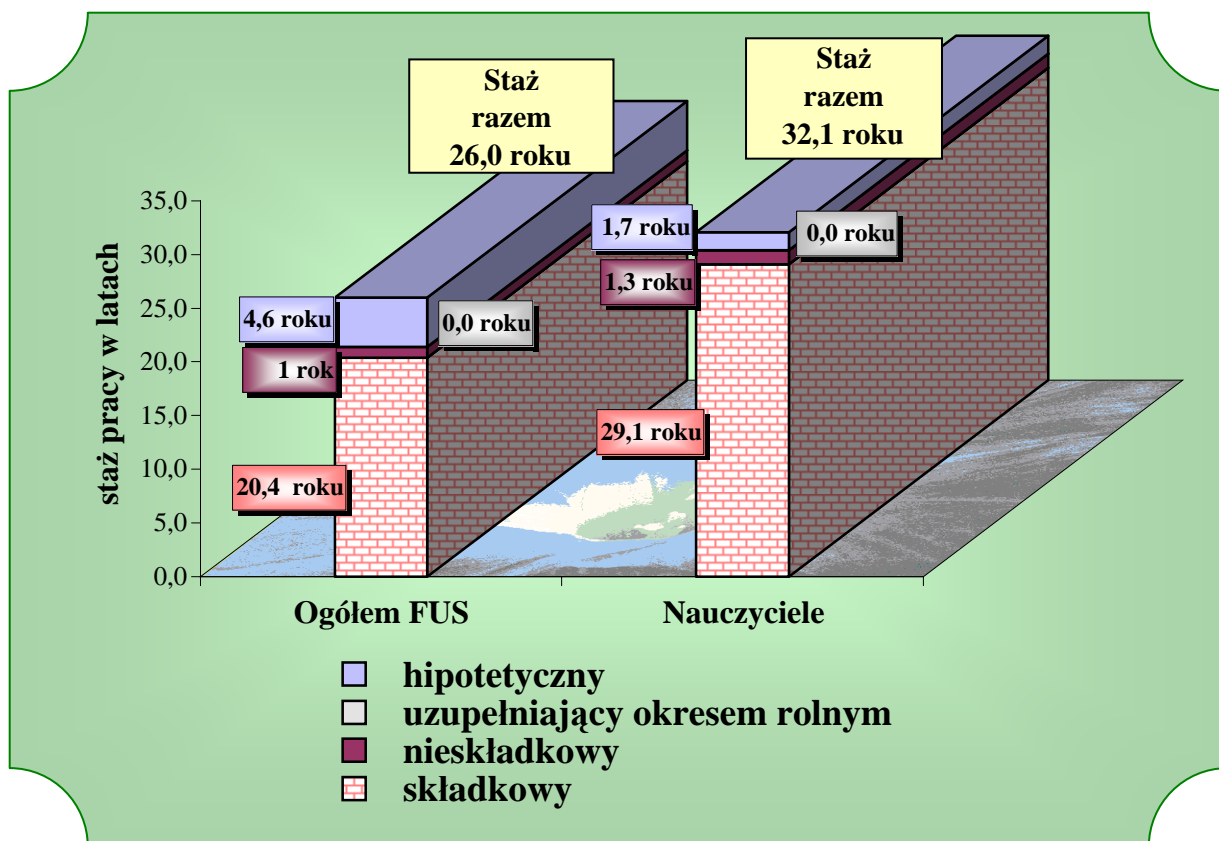
Staż ubezpieczeniowy w latach	Ogółem FUS			Nauczyciele		
	Ogółem	Mężczyźni	Kobiety	Ogółem	Mężczyźni	Kobiety
	w odsetkach					
Ogółem	100,0	100,0	100,0	100,0	100,0	100,0
4 i mniej	1,3	1,4	1,1	0,5	-	0,6
5 - 9	5,6	5,1	6,5	2,3	3,0	2,0
10 - 14	7,1	5,7	9,7	5,6	8,0	4,9
15 - 19	9,5	7,3	13,5	7,9	7,0	8,1
20 - 24	14,6	11,6	19,8	16,4	9,0	18,6
25 - 29	21,7	19,2	26,1	23,0	20,0	23,9
30 - 34	22,9	24,8	19,8	20,5	24,0	19,5
35 - 39	12,8	18,1	3,2	17,3	16,0	17,7
40 i więcej	4,5	6,8	0,3	6,5	13,0	4,7
	w latach					
Średni staż	25,4	27,0	22,5	27,4	28,8	27,0

*) bez stażu hipotetycznego

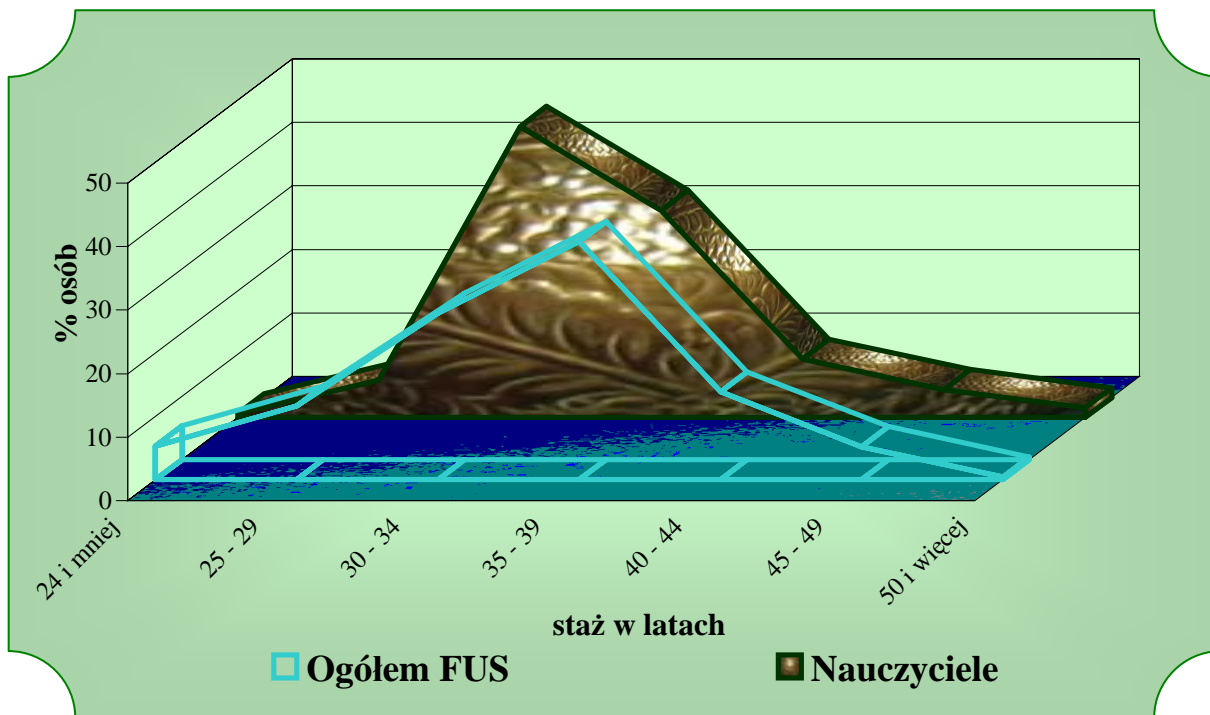
**Struktura stażu pracy emerytur wypłacanych w 2005r.
wg rodzaju stażu pracy w latach**



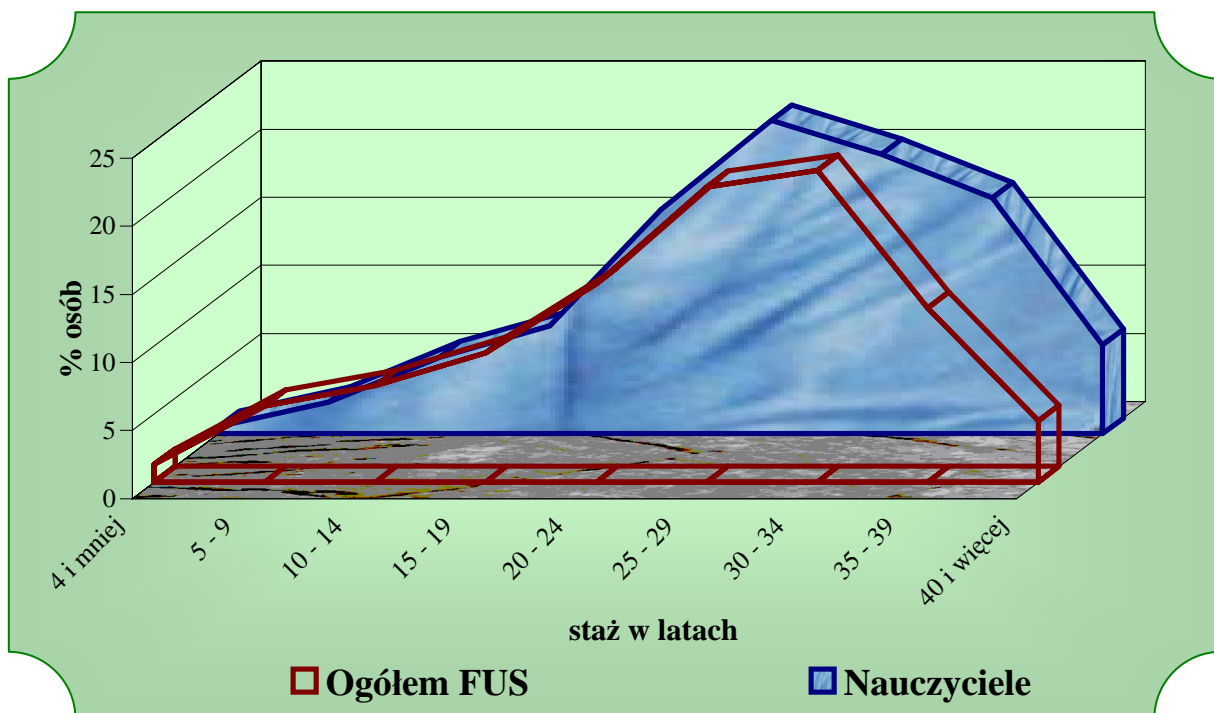
**Struktura stażu pracy rent z tytułu niezdolności do pracy
wypłacanych w 2005 r. wg rodzaju stażu pracy w latach**



Struktura osób, którym przyznano emerytury w 2005 r. wg stażu pracy



Struktura osób, którym przyznano renty z tytułu niezdolności do pracy w 2005 r. wg stażu pracy^{*)}



^{*)} bez stażu hipotetycznego

**Przeciętna podstawa wymiaru emerytur i rent wypłacanych
w grudniu 2005 r.**

Wyszczególnienie	Ogółem FUS	Nauczyciele
	w zł	
Ogółem	1687,11	2060,90
emerytury	1802,55	2099,28
renty z tytułu niezdolności do pracy	1353,42	1811,67

**Przeciętna podstawa wymiaru emerytur i rent przyznanych
w 2005 r.**

Wyszczególnienie	Ogółem FUS	Nauczyciele
	w zł	
Ogółem	1991,32	2378,28
emerytury	2174,17	2390,77
renty z tytułu niezdolności do pracy	1557,69	1971,72

Podstawa wymiaru

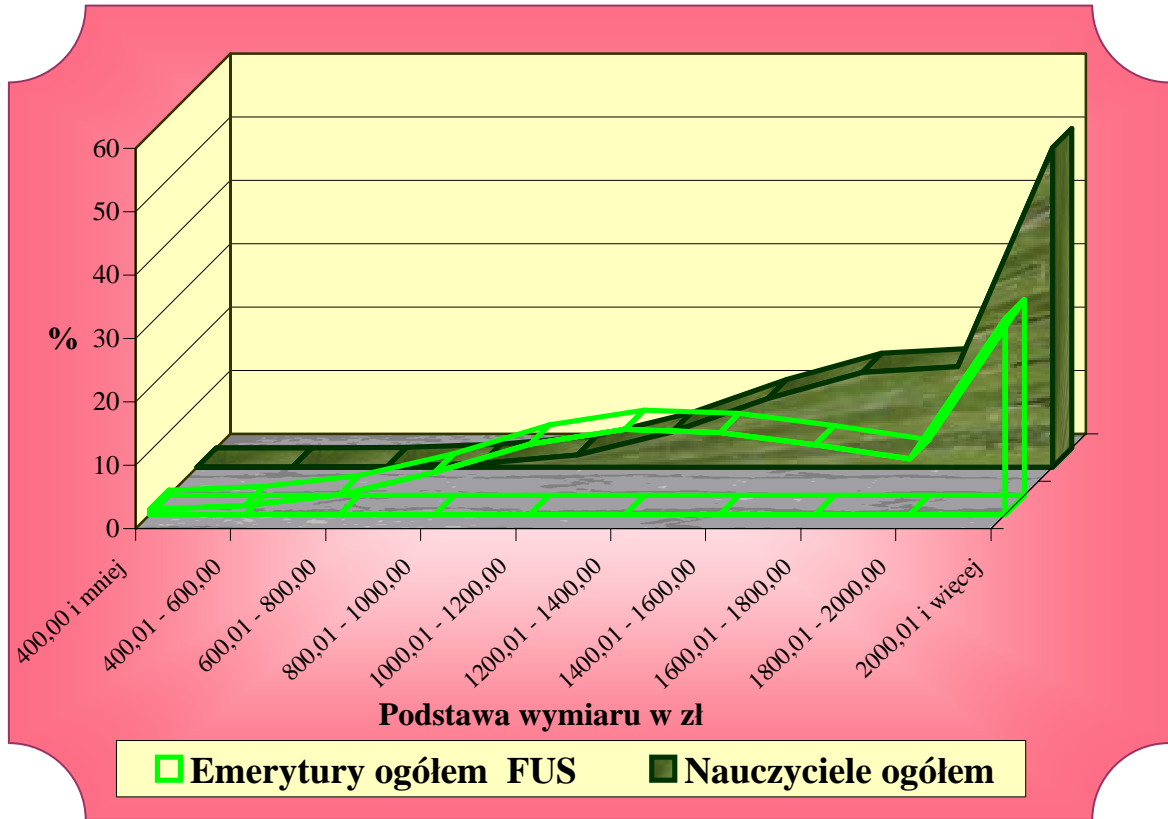
**Struktura wg wysokości podstawy wymiaru emerytur
w grudniu 2005 r.**

Podstawa wymiaru w zł	Ogółem FUS			Nauczyciele		
	Ogółem	Mężczyźni	Kobiety	Ogółem	Mężczyźni	Kobiety
	w odsetkach					
Ogółem	100,0	100,0	100,0	100,0	100,0	100,0
400,00 i mniej	0,8	0,5	1,2	0,0	0,0	0,0
400,01 - 600,00	1,4	0,7	1,9	0,0	0,0	0,0
600,01 - 800,00	3,1	1,3	4,4	0,1	0,0	0,1
800,01 - 1000,00	6,6	2,6	9,3	0,6	0,3	0,7
1000,01 - 1200,00	11,1	5,2	15,0	1,9	0,8	2,2
1200,01 - 1400,00	13,4	8,8	16,6	5,5	2,4	6,5
1400,01 - 1600,00	12,9	11,1	14,1	10,8	5,9	12,4
1600,01 - 1800,00	11,0	11,5	10,8	14,9	10,0	16,6
1800,01 - 2000,00	8,8	10,4	7,7	15,8	12,4	16,9
2000,01 - 2500,00	13,9	17,9	10,5	29,6	30,1	29,6
2500,01 - 3000,00	6,5	9,7	4,3	13,1	19,6	10,9
3000,01 - 3500,00	6,4	12,6	2,3	5,1	11,1	3,1
3500,01 i więcej	4,1	7,7	1,9	2,6	7,4	1,0
Przeciętna podstawa wymiaru	w zł					
	1802,55	2170,48	1555,81	2099,28	2416,84	1996,42

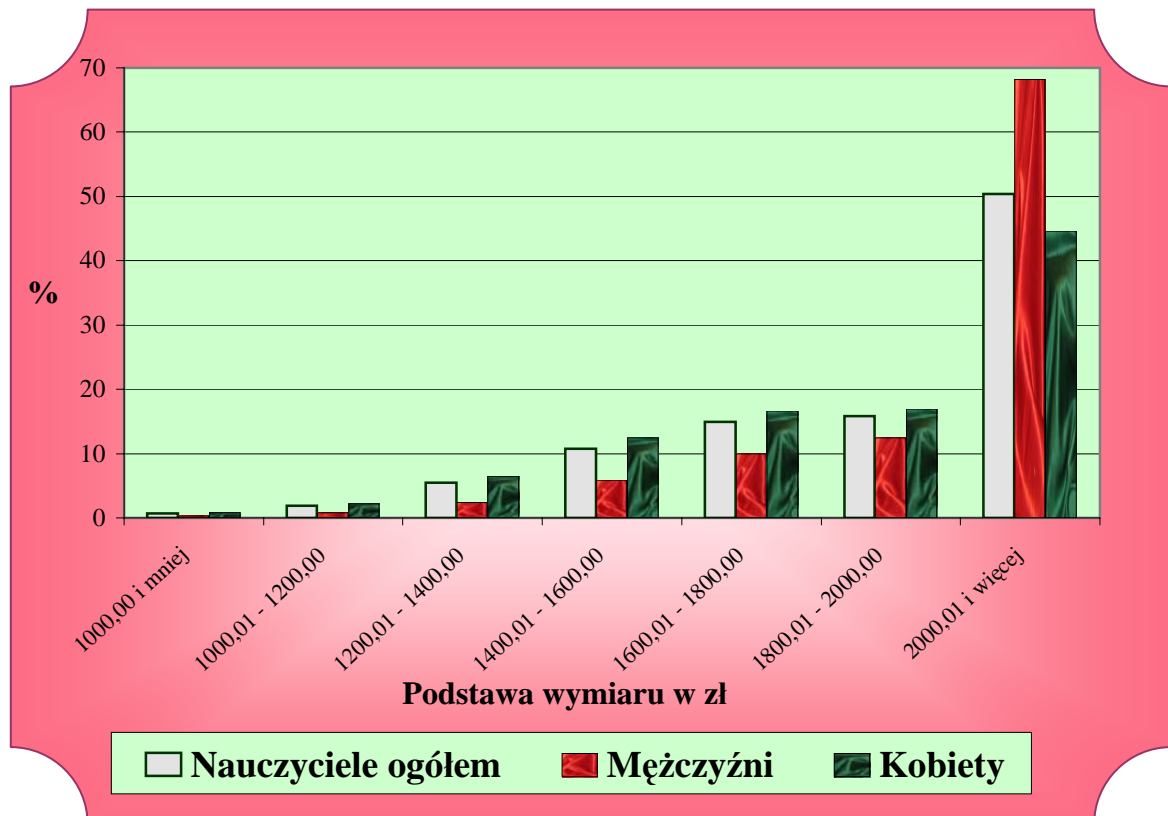
**Struktura wg wysokości podstawy wymiaru rent z tytułu niezdolności
do pracy w grudniu 2005 r.**

Podstawa wymiaru w zł	Ogółem FUS			Nauczyciele		
	Ogółem	Mężczyźni	Kobiety	Ogółem	Mężczyźni	Kobiety
	w odsetkach					
Ogółem	100,0	100,0	100,0	100,0	100,0	100,0
400,00 i mniej	3,9	2,9	5,5	0,2	0,4	0,2
400,01 - 600,00	6,5	3,9	9,9	0,9	0,6	0,9
600,01 - 800,00	10,1	5,9	15,9	3,2	2,0	3,6
800,01 - 1000,00	13,5	8,9	19,7	5,9	3,9	6,3
1000,01 - 1200,00	13,8	11,7	16,7	6,9	5,5	7,1
1200,01 - 1400,00	12,1	13,0	10,9	9,2	7,2	9,6
1400,01 - 1600,00	13,0	15,5	9,9	11,4	8,0	12,2
1600,01 - 1800,00	7,5	9,8	4,2	13,3	9,4	14,2
1800,01 - 2000,00	5,2	7,1	2,5	13,2	10,1	13,9
2000,01 - 2500,00	7,1	10,2	3,0	22,9	25,3	22,3
2500,01 - 3000,00	3,2	4,7	1,0	8,7	15,0	7,3
3000,01 - 3500,00	3,2	5,1	0,5	3,3	9,2	2,1
3500,01 i więcej	0,9	1,3	0,3	0,9	3,4	0,3
Przeciętna podstawa wymiaru	w zł					
	1353,42	1557,27	1068,87	1811,67	2104,95	1749,90

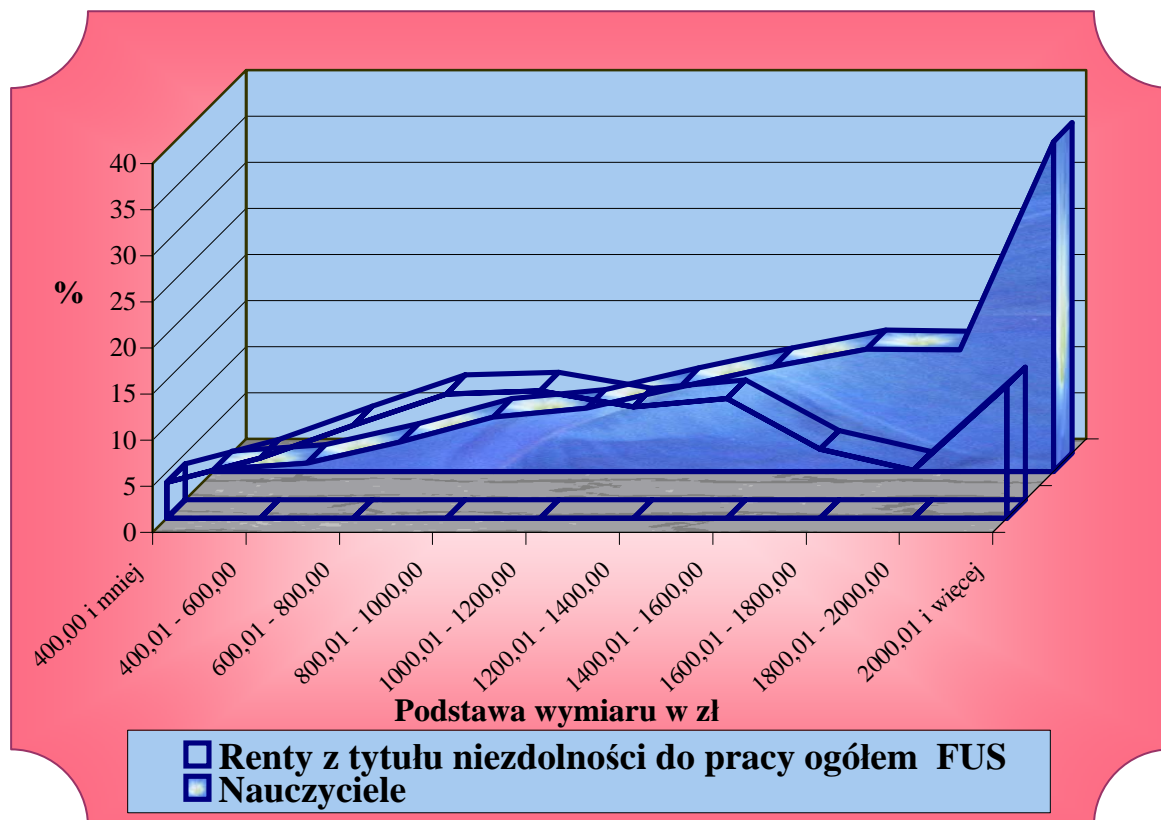
**Struktura wg wysokości podstaw wymiaru emerytur
w grudniu 2005 r.**



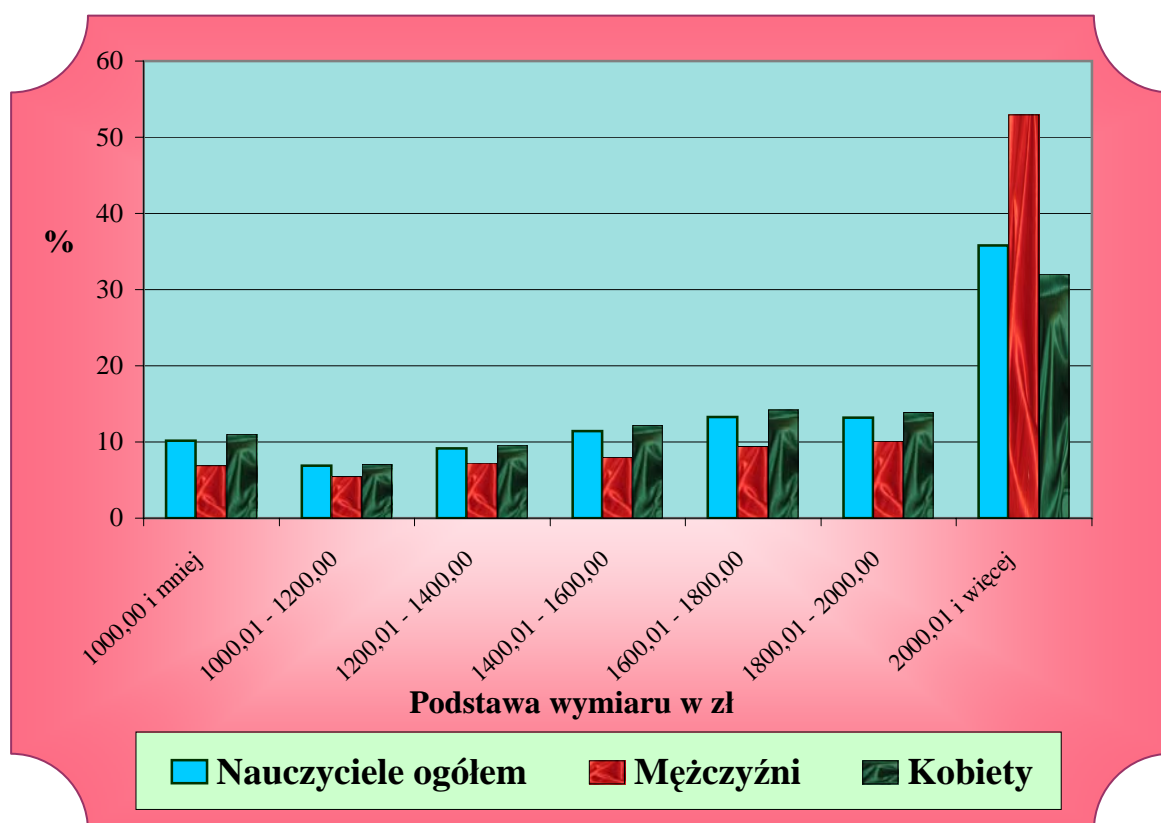
**Struktura emerytur nauczycielskich wg wysokości podstawy
wymiaru i płci w grudniu 2005 r.**



Struktura wg wysokości podstaw wymiaru rent z tytułu niezdolności do pracy w grudniu 2005 r.



Struktura rent z tytułu niezdolności do pracy nauczycielskich wg wysokości podstawy wymiaru i płci w grudniu 2005 r.



**Przeciętna miesięczna wysokość^{*)}
emerytur i rent z tytułu niezdolności do pracy
w 2005 r.**

Wyszczególnienie	Ogółem FUS	Nauczyciele	Ogółem FUS	Nauczyciele
	w zł		w % przeciętnego wynagrodzenia	
Emerytury	1256,53	1366,90	63,6 ^{**)}	69,1 ^{**)}
			52,8 ^{***)}	57,4 ^{***)}
Renty z tytułu niezdolności do pracy	901,93	1598,75	45,6 ^{**)}	80,9 ^{**)}
			37,9 ^{***)}	67,2 ^{***)}

^{*)} kwota świadczeń należnych (bieżących i wyrównawczych) przed potrąceniami, a także zmniejszeniami z tytułu osiąganego przychodu z działalności podlegającej obowiązkowi ubezpieczenia społecznego, łącznie z dodatkami pielęgnacyjnymi świadczeniobiorcy.

^{**)} w relacji do przeciętnego wynagrodzenia pomniejszonego o obowiązkową składkę na ubezpieczenia społeczne płaconą przez ubezpieczonego (tj.1977,20zł)

^{***)} w relacji do przeciętnego wynagrodzenia zawierającego obowiązkową składkę na ubezpieczenia społeczne płaconą przez ubezpieczonego (tj.2380,29 zł)

**Struktura emerytów wg wysokości świadczeń i płci
w grudniu 2005 r.**

Wysokość świadczenia*) w zł	Ogółem FUS			Nauczyciele		
	Ogółem	Mężczyźni	Kobiety	Ogółem	Mężczyźni	Kobiety
	w odsetkach					
Ogółem	100,0	100,0	100,0	100,0	100,0	100,0
450,00 i mniej	0,2	0,1	0,3	-	-	-
450,01 - 600,00	4,5	1,4	6,6	0,1	0,1	0,2
600,01 - 800,00	11,5	3,8	16,5	1,8	0,6	2,1
800,01 - 1000,00	19,9	10,2	26,6	11,4	5,2	13,3
1000,01 - 1200,00	20,1	17,3	22,0	23,1	13,9	26,3
1200,01 - 1400,00	14,7	17,8	12,8	23,9	18,9	25,7
1400,01 - 1600,00	9,5	13,6	6,7	17,5	18,7	17,0
1600,01 - 1800,00	5,8	9,2	3,5	10,3	15,0	8,7
1800,01 - 2000,00	3,6	6,1	1,9	5,2	9,7	3,7
2000,01 - 2200,00	2,6	4,8	1,1	2,6	5,9	1,5
2200,01 - 2400,00	2,3	4,5	0,7	1,4	3,4	0,7
2400,01 - 2600,00	1,9	3,9	0,6	0,7	2,2	0,3
2600,01 i więcej	3,4	7,3	0,7	2,0	6,4	0,5

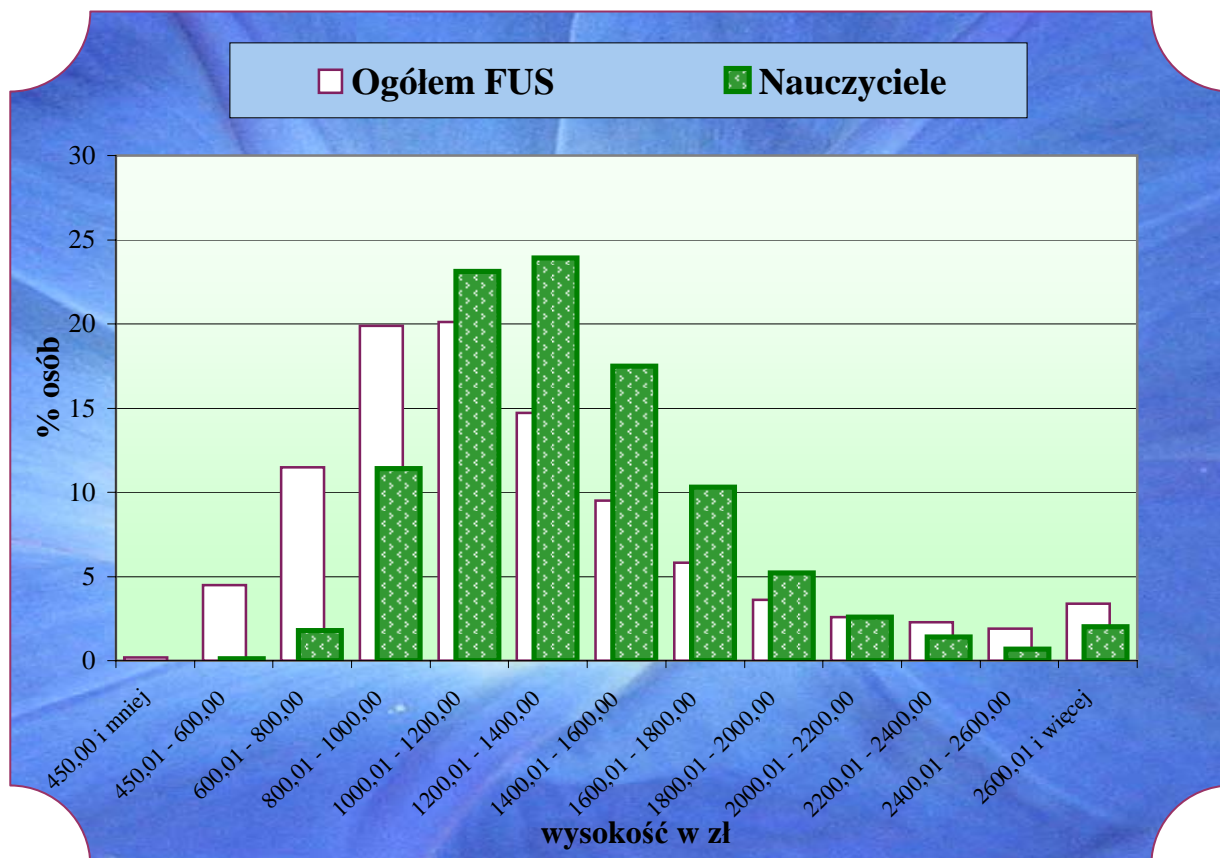
*) wysokość świadczenia (bez wypłat wyrównawczych) wraz z dodatkami pielęgnacyjnymi dla świadczeniobiorcy i dodatkami dla sierot zupełnych

**Struktura rencistów wg wysokości świadczeń i płci
w grudniu 2005 r.**

Wysokość świadczenia*) w zł	Ogółem FUS			Nauczyciele		
	Ogółem	Mężczyźni	Kobiety	Ogółem	Mężczyźni	Kobiety
	w odsetkach					
Ogółem	100,0	100,0	100,0	100,0	100,0	100,0
450,00 i mniej	11,7	7,4	17,6	3,0	2,0	3,2
450,01 - 600,00	25,7	20,6	32,3	7,8	7,0	8,0
600,01 - 800,00	27,2	26,2	28,5	9,2	11,1	8,8
800,01 - 1000,00	12,7	16,0	7,9	5,0	6,8	4,6
1000,01 - 1200,00	6,4	8,9	2,9	3,9	4,0	3,8
1200,01 - 1400,00	3,7	5,0	1,9	6,7	3,9	7,2
1400,01 - 1600,00	2,5	3,2	1,8	10,5	5,2	11,5
1600,01 - 1800,00	2,3	2,5	2,2	12,8	6,9	14,4
1800,01 - 2000,00	1,7	1,9	1,5	12,8	8,7	13,8
2000,01 - 2200,00	1,6	1,9	1,5	9,9	9,6	9,9
2200,01 - 2400,00	1,3	1,5	0,9	6,8	8,4	6,4
2400,01 - 2600,00	0,7	1,0	0,4	4,2	6,5	3,7
2600,01 i więcej	2,5	3,9	0,6	7,4	19,9	4,7

*) wysokość świadczenia (bez wypłat wyrównawczych) wraz z dodatkami pielęgnacyjnymi dla świadczeniobiorcy i dodatkami dla sierot zupełnych

**Struktura osób pobierających emeryturę
wg wysokości świadczeń w grudniu 2005 r.**



**Struktura osób pobierających renty z tytułu niezdolności do pracy
wg wysokości świadczeń w grudniu 2005 r.**

