

**ZAKŁAD UBEZPIECZEŃ SPOŁECZNYCH
DEPARTAMENT STATYSTYKI I PROGNOZ
AKTUARIALNYCH**

Informacja o ubezpieczonych wykonujących prace w
szczególnych warunkach lub o szczególnym charakterze -
na podstawie dokumentów ZUS ZSWA złożonych za 2014 r.

Warszawa 2015

Opracował

Andrzej Kania

Akceptowała:

Izabela Tomczyk

Wicedyrektor Departamentu

Zgodnie z art. 3 ustawy o emeryturach pomostowych, prace w szczególnych warunkach to prace związane z czynnikami ryzyka, które z wiekiem mogą z dużym prawdopodobieństwem spowodować trwale uszkodzenie zdrowia. Są wykonywane w szczególnych warunkach środowiska pracy, determinowanych siłami natury lub procesami technologicznymi, które mimo zastosowania środków profilaktyki technicznej, organizacyjnej i medycznej stawiają przed pracownikami wymagania przekraczające poziom ich możliwości, ograniczony w wyniku procesu starzenia się jeszcze przed osiągnięciem wieku emerytalnego.

W myśl art. 38 wspomnianej ustawy, płatnik składek przekazuje do Zakładu Ubezpieczeń Społecznych *Zgłoszenie danych o pracy w szczególnych warunkach lub o szczególnym charakterze* (dokument ZUS ZSWA), tj. informację o pracowniku, za którego był obowiązany opłacać składki na Fundusz Emerytur Pomostowych. Dokument ten płatnik składa do końca marca danego roku za poprzedni rok kalendarzowy. Do końca marca 2015 r. płatnicy składali dokumenty ZUS ZSWA za rok 2014.

Wg stanu bazy na maj 2015 r., dokument ZUS ZSWA za 2014 r. złożyło 8,4 tys. płatników za 326,8 tys. pracowników¹ wykonujących prace w szczególnych warunkach lub o szczególnym charakterze. W porównaniu do roku poprzedniego liczba płatników wzrosła o 2,2%, głównie działających w sekcji PKD: H - *transport i gospodarka magazynowa*, A - *rolnictwo, leśnictwo, łowiectwo i rybactwo* oraz G - *handel hurtowy i detaliczny*.

Podobnie jak w latach ubiegłych, największą grupę płatników, którzy złożyli ZUS ZSWA za 2014 r., stanowili płatnicy należący do tych dwóch sekcji PKD: H - *transport i gospodarka magazynowa* (19,2% ogółu płatników za 21,6% ogółu ubezpieczonych), A - *rolnictwo, leśnictwo, łowiectwo i rybactwo* (18,2% za 2,2% ubezpieczonych), oraz Q - *opieka zdrowotna i pomoc społeczna* (13,7% za 24,8% ubezpieczonych), zaś najmniejszą należący do sekcji PKD: K - *działalność finansowa i ubezpieczeniowa* oraz J - *informacja i komunikacja*.

Średnio 1 płatnik złożył dokument ZUS ZSWA za 2014 r., podobnie jak w roku ubiegłym za 39 ubezpieczonych wykonujących prace w szczególnych warunkach lub o szczególnym charakterze. Najwięcej - 144 ubezpieczonych - przypadało na 1 płatnika należącego do sekcji B - *górnictwo i wydobywanie*, najmniej - 1 ubezpieczony - przypadał na 1 płatnika należącego do sekcji K - *działalność finansowa i ubezpieczeniowa*.

Strukturę płatników, którzy złożyli ZUS ZSWA za 2014 r. wg sekcji PKD przedstawia tabela 1.

¹ Dana osoba została policzona 1 raz, niezależnie od tego, ilu płatników zgłosiło ją na ZUS ZSWA.

**Tabela 1. Struktura płatników oraz ubezpieczonych wg sekcji PKD
Informacje z dokumentu ZUS ZSWA złożonego za rok 2014**

Wyszczególnienie		Struktura płatników	Struktura ubezpieczonych	Liczba ubezpieczonych na 1 płatnika
		w odsetkach		
OGÓŁEM w tym:		100,0	100,0	39
Sekcja: A	rolnictwo, leśnictwo, łowiectwo i rybactwo	18,2	2,2	5
Sekcja: B	górnictwo i wydobywanie	1,1	4,2	144
Sekcja: C	przetwórstwo przemysłowe	12,0	14,4	47
Sekcja: D	wytwarzanie i zaopatrywanie w energię elektryczną, gaz, parę wodną, gorącą wodę i powietrze do układów klimatyzacyjnych	1,2	3,6	113
Sekcja: E	dostawa wody; gospodarowanie ściekami i odpadami oraz działalność związana z rekultywacją	6,1	2,3	15
Sekcja: F	Budownictwo	4,6	1,8	15
Sekcja: G	handel hurtowy i detaliczny; naprawa pojazdów samochodowych, włączając motocykle	7,8	1,6	8
Sekcja: H	transport i gospodarka magazynowa	19,2	21,6	44
Sekcja: I	działalność związana z zakwaterowaniem i usługami gastronomicznymi	0,2	0,0	8
Sekcja: J	informacja i komunikacja	0,1	0,0	13
Sekcja: K	działalność finansowa i ubezpieczeniowa	0,0	0,0	1
Sekcja: L	działalność związana z obsługą rynku nieruchomości	0,7	0,1	8
Sekcja: M	działalność profesjonalna, naukowa i techniczna	2,0	0,8	16
Sekcja: N	działalność w zakresie usług administrowania i działalność wspierająca	1,6	1,1	26
Sekcja: O	administracja publiczna i obrona narodowa; obowiązkowe zabezpieczenia społeczne	3,5	0,8	9
Sekcja: P	edukacja	2,1	0,6	11
Sekcja: Q	opieka zdrowotna i pomoc społeczna	13,7	24,8	70
Sekcja: R	działalność związana z kulturą, rozrywką i rekreacją	0,6	0,3	16
Sekcja: S	pozostała działalność usługowa	0,5	0,2	12
Sekcja: T	gospodarstwa domowe zatrudniające pracowników; gospodarstwa domowe produkujące wyroby i świadczące usługi na własne potrzeby	-	-	-
Sekcja: U	organizacje i zespoły eksterytorialne	-	-	-

Wśród osób pracujących w szczególnych warunkach lub o szczególnym charakterze, za które płatnicy złożyli ZUS ZSWA za 2014 r. 74,7% stanowili mężczyźni, a 25,3% – kobiety. Tak jak w roku ubiegłym, największą grupę osób, za które złożono ZUS ZSWA za 2014 r. stanowili pracownicy z kodem pracy w szczególnych warunkach lub o szczególnym charakterze **208** - *prace kierowców autobusów, trolejbusów oraz motorniczych tramwajów w transporcie publicznym* – 14,5% ogółu tych pracowników. Także osoby wykonujące prace oznaczone tym kodem stanowiły największą grupę wśród mężczyzn (18,6%), za których płatnik złożył dokument ZUS ZSWA za 2014 r. Wśród kobiet, za które złożono ZUS ZSWA za 2014 r. najliczniejszą grupę stanowiły zaś osoby wykonujące prace oznaczone kodem **224** -

prace personelu medycznego w zespołach operacyjnych dyscyplin zabiegowych i anestezjologii w warunkach ostrego dyżuru – 29,1%.

Strukturę pracowników, za których złożono dokumenty ZUS ZSWA wg kodów pracy w szczególnych warunkach lub o szczególnym charakterze przedstawia tabela 2 oraz wykres 1.

Tabela 2. Struktura osób wykonujących prace w szczególnych warunkach lub o szczególnym charakterze wg kodu pracy. Informacje z dokumentu ZUS ZSWA złożonego za rok 2014.

Kod pracy w szczególnych warunkach lub w szczególnym charakterze		Ogółem	Mężczyźni	Kobiety
		w odsetkach		
OGÓLEM		100,0	100,0	100,0
101	prace bezpośrednio przy przeróbce mechanicznej węgla oraz rud metali lub ich wzbogacaniu	3,6	3,9	2,8
102	prace udostępniające lub eksploatacyjne związane z urabianiem minerałów skalnych	0,8	1,1	0,0
103	prace pod ziemią bezpośrednio przy drążeniu tuneli w górotworze	0,3	0,4	0,0
104	prace bezpośrednio przy zalewaniu form odlewniczych, transportowaniu naczyń odlewniczych z płynnym, rozgrzanym materiałem (żeliwo, staliwo, metale nieżelazne i ich stopy)	1,2	1,6	0,0
105	prace bezpośrednio przy ręcznej obróbce wykańczającej odlewy: usuwanie elementów układu wlewowego, ścinanie, szlifowanie powierzchni odlewów oraz ich malowanie na gorąco	1,3	1,6	0,2
106	prace bezpośrednio przy obsłudze wielkich pieców oraz pieców stalowniczych lub odlewniczych	0,9	1,2	0,0
107	prace murarskie bezpośrednio w piecach hutniczych, odlewniczych, bateriach koksowniczych oraz w piecach do produkcji materiałów ceramicznych	0,2	0,3	-
108	prace bezpośrednio przy ręcznym zestawianiu surowców lub ręcznym formowaniu wyrobów szklanych w hutnictwie szkła	0,9	1,1	0,2
109	prace bezpośrednio przy kuciu ręcznym w kuźniach	0,1	0,1	0,0
110	prace bezpośrednio przy obsłudze agregatów i urządzeń do produkcji metali nieżelaznych	0,8	1,0	0,1
111	prace bezpośrednio przy obsłudze ciągów walcowniczych: przygotowanie, dozоровanie pracy walców lub samotoków, ingerencja przy wypadaniu i zaklinowaniu materiałów	0,5	0,7	0,1
112	prace przy obsłudze dźwignic bezpośrednio przy wytapianiu surówki, stopów żelaza lub metali nieżelaznych	0,2	0,2	0,1
113	prace bezpośrednio przy produkcji koksu w bateriach koksowniczych	0,4	0,6	0,0
114	prace bezpośrednio przy wypychaniu koksu z baterii koksowniczych, gaszeniu lub sortowaniu koksu	0,2	0,2	0,1
115	prace bezpośrednio przy produkcji materiałów formierskich lub izolacyjnoegzotermicznych używanych w odlewnictwie i hutnictwie	0,1	0,1	0,1
116	prace bezpośrednio przy ręcznym załadunku lub wyładunku pieców komorowych wyrobami ogniotrwałymi	0,0	0,1	0,0
117	prace bezpośrednio przy ręcznym załadunku lub rozładunku gorących wyrobów ceramicznych	0,2	0,2	0,3
118	prace bezpośrednio przy formowaniu wyrobów ogniotrwałych wielkogabarytowych	0,0	0,0	0,0

**Tabela 2. Struktura osób wykonujących prace w szczególnych warunkach lub o szczególnym charakterze wg kodu pracy (cd.)
Informacje z dokumentu ZUS ZSWA złożonego za rok 2014.**

Kod pracy w szczególnych warunkach lub w szczególnym charakterze		Ogółem	Mężczyźni	Kobiety
		<i>w odsetkach</i>		
119	prace przy ręcznym formowaniu, odlewaniu, czyszczeniu lub szkliwieniu wyrobów ceramicznych	0,3	0,2	0,4
120	prace nurka lub kesoniarza, prace w komorach hiperbarycznych	0,0	0,0	-
121	prace fizyczne ciężkie bezpośrednio przy przeładunku w ładowniach statku	0,2	0,3	-
122	prace rybaków morskich	0,3	0,4	0,0
123	prace na statkach żeglugi morskiej	0,4	0,6	0,0
124	prace na morskich platformach wiertniczych	0,1	0,1	0,0
125	prace w powietrzu wykonywane na statkach powietrznych przez personel pokładowy	0,5	0,2	1,6
126	prace bezpośrednio przy obsłudze urządzeń wiertniczych i wydobywczych przy poszukiwaniu złóż ropy naftowej lub gazu ziemnego	0,7	1,0	0,0
127	prace bezpośrednio przy obróbce odwiertów w górnictwie otworowym: ropy naftowej lub gazu ziemnego	0,1	0,1	0,0
128	prace bezpośrednio przy spawaniu łukowym lub cięciu termicznym w pomieszczeniach o bardzo małej kubaturze, z utrudnioną wentylacją (podwójne dna statków, zbiorniki, rury itp.)	0,8	1,1	0,0
129	prace bezpośrednio przy malowaniu, nitowaniu lub montowaniu elementów wyposażenia w pomieszczeniach o bardzo małej kubaturze z utrudnioną wentylacją (podwójne dna statków, zbiorniki, rury itp.)	0,7	0,9	0,0
130	prace wewnątrz cystern, kotłów, a także zbiorników o bardzo małej kubaturze po substancjach niebezpiecznych	0,2	0,3	0,0
131	prace przy ręcznym układaniu na gorąco nawierzchni z mieszanek mineralnobitumicznych	0,2	0,3	0,0
132	prace bezpośrednio przy przetwórstwie materiałów zawierających azbest lub prace rozbiórkowe związane z ich usuwaniem	0,1	0,1	-
133	prace garbarskie bezpośrednio przy obróbce mokrych skór	0,1	0,1	0,0
134	prace bezpośrednio przy zrywce lub ręcznej ścinie drzew przenośną pilarką z piłą łańcuchową	2,0	2,7	0,0
135	prace w pomieszczeniach o narzuconej technologii temperaturze powietrza poniżej 0 st.C	2,0	1,8	2,6
136	prace fizyczne ciężkie w podziemnych kanałach ściekowych	0,1	0,1	0,0
137	prace tancerzy zawodowych związane z bardzo ciężkim wysiłkiem fizycznym	0,2	0,1	0,4
138	prace przy wywozie nieczystości stałych i płynnych oraz prace na wysypiskach i wylewiskach nieczystości związane z bardzo ciężkim wysiłkiem fizycznym	1,9	2,5	0,3
139	prace przy kuciu ręcznym w kuźniach przemysłowych oraz obsłudze młotów mechanicznych	0,2	0,2	0,0
140	prace przy produkcji węglików spiekanych, elektrod, rud i walczków oraz żelazostopów	0,0	0,1	0,0
201	prace pilotów statków powietrznych (pilot, instruktor)	0,3	0,3	0,0
202	prace kontrolerów ruchu lotniczego	0,2	0,2	0,1
203	prace mechaników lotniczych związane z bezpośrednią obsługą potwierdzającą bezpieczeństwo statków powietrznych na płycie lotniska	0,1	0,1	0,0

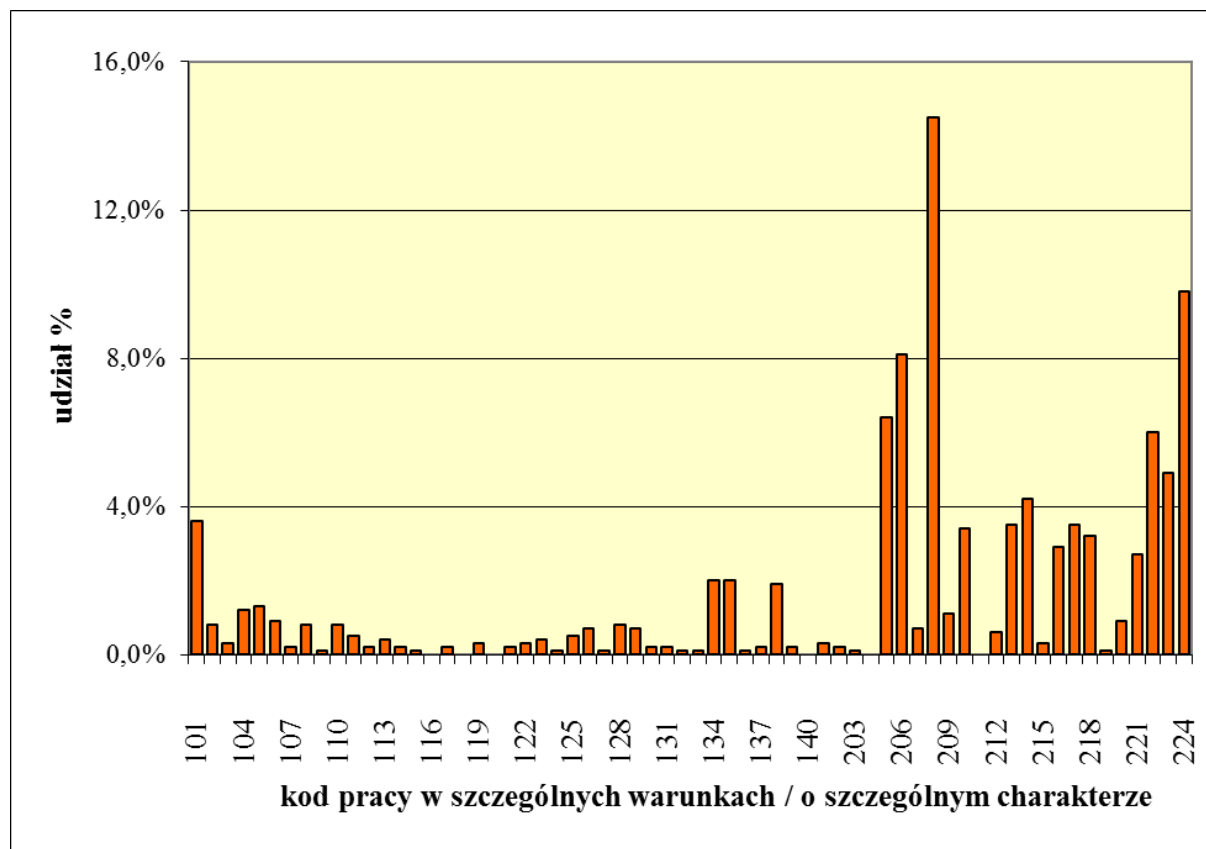
**Tabela 2. Struktura osób wykonujących prace w szczególnych warunkach lub o szczególnym charakterze wg kodu pracy (cd.)
Informacje z dokumentu ZUS ZSWA złożonego za rok 2014.**

Kod pracy w szczególnych warunkach lub w szczególnym charakterze		Ogółem	Mężczyźni	Kobiety
		w odsetkach		
204	prace nawigatorów na statkach morskich oraz pilotów morskich	0,0	0,0	0,0
205	prace maszynistów pojazdów trakcyjnych (maszynista pojazdów trakcyjnych, maszynista instruktor, maszynista zakładowy, maszynista wieloczynnościowych i ciężkich maszyn do kolejowych robót budowlanych i kolejowej sieci trakcyjnej, kierowca lokomotywy spalinowej o mocy do 300 KM, pomocnik maszynisty pojazdów trakcyjnych) i kierowników pociągów	6,4	8,2	1,1
206	prace bezpośrednio przy ustawianiu drogi przebiegu pociągów i pojazdów metra (dyżurny ruchu, nastawniczy, manewrowy, ustawiacz, zwrotniczy, rewident taboru bezpośrednio potwierdzający bezpieczeństwo pociągu, dyspozytor ruchu metra, dyżurny ruchu i stacji metra)	8,1	7,8	9,1
207	prace funkcjonariuszy straży ochrony kolei	0,7	0,8	0,1
208	prace kierowców autobusów, trolejbusów oraz motorniczych tramwajów w transporcie publicznym	14,5	18,6	2,4
209	prace kierowców pojazdów uprzywilejowanych	1,1	1,4	0,0
210	prace kierowców pojazdów przewożących towary niebezpieczne wymagające oznakowania pojazdu tablicą ostrzegawczą barwy pomarańczowej, zgodnie z przepisami Umowy europejskiej dotyczącej międzynarodowego przewozu drogowego towarów niebezpiecznych (ADR), sporządzonej w Genewie dnia 30 września 1957 r.	3,4	4,5	0,1
211	prace operatorów reaktorów jądrowych	0,0	0,0	0,0
212	prace operatorów żurawi wieżowych, do obsługi których są wymagane uprawnienia kategorii IZ lub równorzędne oraz dźwignic portowych lub stoczniowych	0,6	0,8	0,0
213	prace przy bezpośrednim sterowaniu procesami technologicznymi mogącymi stwarzać zagrożenie wystąpienia poważnej awarii przemysłowej ze skutkami dla bezpieczeństwa publicznego	3,5	4,5	0,6
214	prace przy bezpośrednim sterowaniu procesami technicznymi mogącymi spowodować awarię techniczną z poważnymi skutkami dla bezpieczeństwa publicznego	4,2	5,5	0,5
215	prace bezpośrednio przy produkcji materiałów wybuchowych, środków strzałowych, wyrobów pirotechnicznych oraz ich konfekcjonowaniu	0,3	0,3	0,5
216	prace bezpośrednio przy sterowaniu blokami energetycznymi wytwarzającymi energię elektryczną lub ciepłą	2,9	3,8	0,3
217	prace elektromonterów bezpośrednio przy usuwaniu awarii oraz eksploatacji napowietrznych sieci elektroenergetycznych w warunkach prac pod napięciem	3,5	4,7	0,0
218	prace członków zespołów ratownictwa medycznego	3,1	3,0	2,6
219	prace członków zawodowych ekip ratownictwa (chemicznego, górskiego, morskiego, górnictwa otworowego)	0,1	0,1	0,0
220	prace pracowników jednostek ochrony przeciwpożarowej, o których mowa w art. 15 pkt 1a-5 i 8 ustawy z dnia 24 sierpnia 1991 r. o ochronie przeciwpożarowej, uczestniczących bezpośrednio w akcjach ratowniczych	0,9	1,2	0,0

Tabela 2. Struktura osób wykonujących prace w szczególnych warunkach lub o szczególnym charakterze wg kodu pracy (dok.)
Informacje z dokumentu ZUS ZSWA złożonego za rok 2014.

Kod pracy w szczególnych warunkach lub w szczególnym charakterze		Ogółem	Mężczyźni	Kobiety
		<i>w odsetkach</i>		
221	prace nauczycieli, wychowawców i innych pracowników pedagogicznych zatrudnionych w młodzieżowych ośrodkach wychowawczych, młodzieżowych ośrodkach socjoterapii, ośrodkach szkolno - wychowawczych, schroniskach dla nieletnich oraz zakładach poprawczych, zgodnie z przepisami ustawy z dnia 26 października 1982 r. o postępowaniu w sprawach nieletnich	2,7	1,3	6,9
222	prace personelu sprawującego opiekę nad mieszkańcami domów pomocy społecznej dla przewlekle psychicznie chorych, niepełnosprawnych intelektualnie dzieci i młodzieży lub dorosłych, zgodnie z przepisami ustawy z dnia 12 marca 2004 r. o pomocy społecznej	6,0	0,8	21,4
223	prace personelu medycznego oddziałów psychiatrycznych i leczenia uzależnień w bezpośrednim kontakcie z pacjentami, zgodnie z przepisami ustawy z dnia 19 sierpnia 1994 r. o ochronie zdrowia psychicznego	4,9	1,2	15,9
224	prace personelu medycznego w zespołach operacyjnych dyscyplin zabiegowych i anestezjologii w warunkach ostrego dyżuru	9,8	3,3	29,1

Wykres 1. Struktura osób, za które złożono dokumenty ZUS ZSWA za 2014 r. wg kodów pracy w szczególnych warunkach lub o szczególnym charakterze



Podobnie jak w latach ubiegłych, najliczniejszą grupę pracowników wykonujących prace w szczególnych warunkach lub o szczególnym charakterze stanowili pracownicy zamieszkali w województwie śląskim (16,2% ogółu, 16,7% mężczyzn, 15,2% kobiet) oraz mazowieckim (10,8% ogółu, 10,2% mężczyzn, 12,5% kobiet), natomiast najmniej liczna grupa pracowników to pracownicy zamieszkali w województwie lubuskim (2,4% ogółu), podlaskim (2,6%) oraz warmińsko-mazurskim (2,7%) – strukturę pracowników wg województwa miejsca zamieszkania przedstawia tabela 3.

Tabela 3. Struktura osób wykonujących prace w szczególnych warunkach lub o szczególnym charakterze wg województwa miejsca zamieszkania
Informacje z dokumentu ZUS ZSWA złożonego za rok 2014.

Województwo		Ogółem	Mężczyźni	Kobiety
		w odsetkach		
OGÓŁEM		100,0	74,7	25,3
w tym:		100,0	100,0	100,0
02	DOLNOŚLĄSKIE	7,9	7,8	8,0
04	KUJAWSKO-POMORSKIE	4,2	4,2	4,4
06	LUBELSKIE	6,2	6,0	6,7
08	LUBUSKIE	2,4	2,4	2,2
10	ŁÓDZKIE	6,4	6,2	7,2
12	MAŁOPOLSKIE	8,1	8,1	8,0
14	MAZOWIECKIE	10,8	10,2	12,5
16	OPOLSKIE	3,1	3,2	2,9
18	PODKARPACKIE	5,3	5,6	4,5
20	PODLASKIE	2,6	2,4	3,2
22	POMORSKIE	6,1	6,3	5,4
24	ŚLĄSKIE	16,2	16,7	15,2
26	ŚWIĘTOKRZYSKIE	3,6	3,6	3,7
28	WARMIŃSKO-MAZURSKIE	2,7	2,5	3,0
30	WIELKOPOLSKIE	6,7	6,8	6,4
32	ZACHODNIOPOMORSKIE	4,8	5,1	3,8

W większości województw największy odsetek pracowników wykonywał prace w szczególnych warunkach lub o szczególnym charakterze oznaczone kodem 208 – *prace kierowców autobusów, trolejbusów oraz motorniczych tramwajów w transporcie publicznym*. Odsetek pracowników wykonujących prace oznaczone tym kodem wahał się od 9,4% w województwie śląskim do 23,2% w województwie mazowieckim (w ubiegłym roku odsetek ten wahał się od 9,0% do 24,5%). Wyjątek stanowiło województwo śląskie, gdzie dominował kod 101 – *prace bezpośrednio przy przeróbce mechanicznej węgla oraz rud metali lub ich*

wzbogacaniu – odsetek pracowników wykonujących prace oznaczone tym kodem stanowił 16,7% ogółu pracowników wykonujących prace w szczególnych warunkach lub o szczególnym charakterze, za których płatnicy złożyli ZUS ZSWA za 2014 r.

Strukturę osób wg kodów pracy wykonywanej w szczególnych warunkach lub o szczególnym charakterze oraz wg województwa miejsca zamieszkania przedstawiają tabele 4 i 5 oraz wykresy 2 i 3.

Tabela 4. Struktura osób wykonujących prace w szczególnych warunkach lub o szczególnym charakterze wg województwa miejsca zamieszkania i kodu pracy w szczególnych warunkach lub o szczególnym charakterze.
Informacje z dokumentu ZUS ZSWA złożonego za rok 2014

Kod pracy w szczególnych warunkach lub o szczególnym charakterze		Liczba ubezpieczonych pracujących w szczególnych warunkach lub o szczególnym charakterze - za których płatnik złożył dokument ZUS ZSWA																
		Ogółem w tym:	Dolnośląskie	Kujawsko-pomorskie	Lubelskie	Lubuskie	Łódzkie	Małopolskie	Mazowieckie	Opolskie	Podkarpackie	Podlaskie	Pomorskie	Śląskie	Świętokrzyskie	Warmińsko-mazurskie	Wielkopolskie	Zachodniopomorskie
OGÓŁEM		100,0	100,0	100,0	100,0	100,0	100,0	100,0	100,0	100,0	100,0	100,0	100,0	100,0	100,0	100,0	100,0	100,0
101	prace bezpośrednio przy przeróbce mechanicznej węgla oraz rud metali lub ich wzbogacaniu	3,6	3,0	0,1	1,5	0,3	0,1	3,9	0,1	0,1	0,1	0,0	0,0	16,7	0,4	0,0	0,1	0,3
102	prace udostępniające lub eksploatacyjne związane z urabianiem minerałów skalnych	0,8	1,9	0,1	0,0	0,1	2,1	0,8	0,1	1,6	0,1	0,2	0,1	1,4	3,0	0,1	0,1	0,1
103	prace pod ziemią bezpośrednio przy drążeniu tuneli w górotworze	0,3	0,3	0,0	0,1	0,0	0,0	0,1	0,1	0,0	0,0	-	0,0	0,6	0,0	0,0	2,0	0,0
104	prace bezpośrednio przy zalewaniu form odlewniczych, transportowaniu naczyń odlewniczych z płynnym, rozgrzanym materiałem (żeliwo, staliwo, metale nieżelazne i ich stopy)	1,2	1,1	1,1	0,2	0,9	0,8	1,2	0,3	1,0	1,9	0,3	0,2	1,8	5,3	0,6	2,7	0,6
105	prace bezpośrednio przy ręcznej obróbce wykańczającej odlewy: usuwanie elementów układu wlewowego, ścinanie, szlifowanie powierzchni odlewów oraz ich malowanie na gorąco	1,3	0,6	2,2	0,7	3,6	1,0	1,6	0,5	1,9	1,3	0,3	0,2	1,7	5,1	0,7	1,2	0,7
106	prace bezpośrednio przy obsłudze wielkich pieców oraz pieców stalowniczych lub odlewniczych	0,9	0,4	0,3	0,1	1,4	0,3	2,3	0,2	0,5	1,2	0,1	0,2	2,2	1,5	0,4	1,1	0,1
107	prace murarskie bezpośrednio w piecach hutniczych, odlewniczych, bateriach koksowniczych oraz w piecach do produkcji materiałów ceramicznych	0,2	0,5	0,1	-	0,2	0,1	0,3	0,0	0,2	0,0	-	0,0	0,5	0,4	-	0,1	0,0
108	prace bezpośrednio przy ręcznym zestawianiu surowców lub ręcznym formowaniu wyrobów szklanych w hutnictwie szkła	0,8	0,6	0,0	2,2	0,8	0,6	1,0	0,6	0,1	4,1	1,4	0,2	0,5	1,8	0,0	0,3	0,0
109	prace bezpośrednio przy kuciu ręcznym w kuźniach	0,1	0,1	-	0,0	-	0,0	0,1	0,0	0,1	0,2	-	0,0	0,1	0,0	0,0	0,0	-
110	prace bezpośrednio przy obsłudze agregatów i urządzeń do produkcji metali nieżelaznych	0,8	5,2	0,1	0,0	2,0	0,1	0,4	0,0	0,8	0,1	0,0	0,1	1,3	0,0	0,0	0,2	0,0

Tabela 4. Struktura osób wykonujących prace w szczególnych warunkach lub o szczególnym charakterze wg województwa miejsca zamieszkania i kodu pracy w szczególnych warunkach lub o szczególnym charakterze (cd.).

Informacje z dokumentu ZUS ZSWA złożonego za rok 2014

Kod pracy w szczególnych warunkach lub o szczególnym charakterze		Liczba ubezpieczonych pracujących w szczególnych warunkach lub o szczególnym charakterze - za których płatnik złożył dokument ZUS ZSWA																
		Ogółem w tym:	Dolnośląskie	Kujawsko-pomorskie	Lubelskie	Lubuskie	Łódzkie	Małopolskie	Mazowieckie	Opolskie	Podkarpackie	Podlaskie	Pomorskie	Śląskie	Świętokrzyskie	Warmińsko-mazurskie	Wielkopolskie	Zachodnio-pomorskie
111	prace bezpośrednio przy obsłudze ciągów walcowniczych: przygotowanie, dozorowanie pracy walców lub samotoków, ingerencja przy wypadaniu i zaklinowaniu materiałów	0,5	0,1	0,0	0,2	0,0	0,0	1,7	0,1	0,1	0,8	0,0	-	1,5	1,4	0,0	0,0	0,0
112	prace przy obsłudze dźwignic bezpośrednio przy wytapianiu surówki, stopów żelaza lub metali nieżelaznych	0,2	0,3	-	0,0	0,1	0,1	0,4	0,0	0,1	0,0	-	0,0	0,5	0,2	0,0	0,2	-
113	prace bezpośrednio przy produkcji koksu w bateriach koksowniczych	0,4	0,6	-	0,0	0,0	0,0	0,6	0,0	3,8	-	-	-	1,2	0,0	0,0	0,0	0,0
114	prace bezpośrednio przy wypychaniu koksu z baterii koksowniczych, gaszeniu lub sortowaniu koksu	0,2	0,1	0,0	0,0	-	0,0	0,2	-	1,3	0,0	-	0,0	0,6	0,0	-	0,0	-
115	prace bezpośrednio przy produkcji materiałów formierskich lub izolacyjnoegzotermicznych używanych w odlewnictwie i hutnictwie	0,1	0,1	0,1	0,2	0,1	0,0	0,0	0,0	0,1	0,0	0,0	-	0,2	0,1	0,0	0,2	0,1
116	prace bezpośrednio przy ręcznym załadunku lub wyładunku pieców komorowych wyrobami ogniotrwałymi	0,0	0,0	0,0	-	0,0	0,0	0,0	0,0	0,0	0,0	-	-	0,2	0,0	0,0	0,1	0,0
117	prace bezpośrednio przy ręcznym załadunku lub rozładunku gorących wyrobów ceramicznych	0,2	0,8	0,1	0,3	0,3	0,0	0,5	0,0	0,2	0,1	0,1	0,3	0,0	0,1	0,1	0,1	-
118	prace bezpośrednio przy formowaniu wyrobów ogniotrwałych wielkogabarytowych	0,0	0,2	-	-	-	-	-	-	0,2	-	-	-	0,0	0,1	-	0,0	-
119	prace przy ręcznym formowaniu, odlewaniu, czyszczeniu lub szklwieniu wyrobów ceramicznych	0,3	0,6	0,1	1,4	0,2	0,0	0,2	0,1	0,2	0,0	0,0	0,8	0,0	0,1	-	0,3	0,1
120	prace nurka lub kesoniarza, prace w komorach hiperbarycznych	0,0	0,0	0,0	-	-	-	0,0	0,0	-	-	-	0,1	0,0	-	0,0	0,0	0,0
121	prace fizyczne ciężkie bezpośrednio przy przeładunku w ładowniach statku	0,2	0,0	0,0	0,0	0,0	0,0	-	0,0	-	0,0	-	1,5	0,0	0,0	0,1	-	2,1
122	prace rybaków morskich	0,3	-	0,0	-	-	-	0,0	0,0	-	0,0	0,2	2,4	0,0	-	0,3	0,0	3,4
123	prace na statkach żeglugi morskiej	0,4	0,0	0,1	0,0	0,0	0,0	0,0	0,0	0,0	0,0	0,0	4,5	0,0	0,0	0,4	0,0	2,2

Tabela 4. Struktura osób wykonujących prace w szczególnych warunkach lub o szczególnym charakterze wg województwa miejsca zamieszkania i kodu pracy w szczególnych warunkach lub o szczególnym charakterze (cd.).
Informacje z dokumentu ZUS ZSWA złożonego za rok 2014

Kod pracy w szczególnych warunkach lub o szczególnym charakterze		Liczba ubezpieczonych pracujących w szczególnych warunkach lub o szczególnym charakterze - za których płatnik złożył dokument ZUS ZSWA																
		Ogółem w tym:	Dolnośląskie	Kujawsko-pomorskie	Lubelskie	Lubuskie	Łódzkie	Małopolskie	Mazowieckie	Opolskie	Podkarpackie	Podlaskie	Pomorskie	Śląskie	Świętokrzyskie	Warmińsko-mazurskie	Wielkopolskie	Zachodnio-pomorskie
124	prace na morskich platformach wiertniczych	0,1	0,0	0,1	0,0	-	0,0	0,1	0,0	-	0,1	0,0	0,8	0,0	0,0	0,0	0,0	0,1
125	prace w powietrzu wykonywane na statkach powietrznych przez personel pokładowy	0,5	0,2	0,2	0,3	0,2	0,1	0,3	2,5	0,1	0,2	0,2	0,5	0,4	0,1	0,2	0,3	0,1
126	prace bezpośrednio przy obsłudze urządzeń wiertniczych i wydobywczych przy poszukiwaniu złóż ropy naftowej lub gazu ziemnego	0,7	0,2	0,5	0,4	1,6	0,1	1,5	0,2	0,0	5,6	0,1	0,1	0,1	0,5	0,1	1,7	0,5
127	prace bezpośrednio przy obróbce odwiertów w górnictwie otworowym: ropy naftowej lub gazu ziemnego	0,1	0,0	0,0	0,0	0,8	0,1	0,0	0,0	-	0,7	-	0,0	0,0	0,0	-	0,2	0,0
128	prace bezpośrednio przy spawaniu lukowym lub cięciu termicznym w pomieszczeniach o bardzo małej kubaturze, z utrudnioną wentylacją (podwójne dna statków, zbiorniki, rury itp.)	0,8	0,5	1,0	0,1	0,3	0,5	0,1	0,4	1,1	0,1	0,7	5,7	0,2	0,2	0,6	1,2	2,0
129	prace bezpośrednio przy malowaniu, nitowaniu lub montowaniu elementów wyposażenia w pomieszczeniach o bardzo małej kubaturze z utrudnioną wentylacją (podwójne dna statków, zbiorniki, rury itp.)	0,7	0,7	0,3	0,1	0,2	1,0	0,1	0,3	0,1	0,1	0,5	3,8	0,2	0,2	0,3	0,8	2,9
130	prace wewnątrz cystern, kotłów, a także zbiorników o bardzo małej kubaturze po substancjach niebezpiecznych	0,2	0,4	0,4	0,0	0,0	0,3	0,1	0,1	0,2	0,1	-	0,1	0,1	0,3	1,1	0,2	0,3
131	prace przy ręcznym układaniu na gorąco nawierzchni z mieszanek mineralno-bitumicznych	0,2	0,3	0,2	0,3	0,2	0,2	0,5	0,2	0,2	0,1	0,0	0,2	0,2	0,4	0,1	0,3	0,1
132	prace bezpośrednio przy przetwórstwie materiałów zawierających azbest lub prace rozbiórkowe związane z ich usuwaniem	0,1	0,0	0,1	0,1	0,1	0,0	0,1	0,0	-	0,0	-	0,0	0,1	0,8	-	0,0	0,0

Tabela 4. Struktura osób wykonujących prace w szczególnych warunkach lub o szczególnym charakterze wg województwa miejsca zamieszkania i kodu pracy w szczególnych warunkach lub o szczególnym charakterze (cd.).

Informacje z dokumentu ZUS ZSWA złożonego za rok 2014

Kod pracy w szczególnych warunkach lub o szczególnym charakterze		Liczba ubezpieczonych pracujących w szczególnych warunkach lub o szczególnym charakterze - za których płatnik złożył dokument ZUS ZSWA																
		Ogółem w tym:	Dolnośląskie	Kujawsko-pomorskie	Lubelskie	Lubuskie	Łódzkie	Małopolskie	Mazowieckie	Opolskie	Podkarpackie	Podlaskie	Pomorskie	Śląskie	Świętokrzyskie	Warmińsko-mazurskie	Wielkopolskie	Zachodniopomorskie
133	prace garbarskie bezpośrednio przy obróbce mokrych skór	0,1	0,0	-	0,0	0,1	0,0	0,2	0,1	0,0	0,0	-	0,0	0,1	-	0,0	0,1	-
134	prace bezpośrednio przy zrywce lub ręcznej ścinie drzew przenośną pilarką z piłą łańcuchową	2,0	1,4	1,7	1,3	4,9	0,9	0,8	0,7	1,4	3,9	3,1	2,3	0,8	1,1	7,9	3,9	5,9
135	prace w pomieszczeniach o narzuconej technologii temperaturze powietrza poniżej 0 st.C	2,0	0,4	2,4	8,2	0,5	4,1	0,9	2,9	0,6	0,9	3,5	2,0	0,4	2,2	2,1	2,1	1,4
136	prace fizyczne ciężkie w podziemnych kanałach ściekowych	0,1	0,2	0,1	0,2	0,0	0,4	0,0	0,1	0,1	0,0	-	0,0	0,0	0,0	0,5	0,0	0,0
137	prace tancerzy zawodowych związane z bardzo ciężkim wysiłkiem fizycznym	0,2	0,1	0,2	0,0	0,0	0,3	0,2	0,3	0,0	0,0	0,0	0,4	0,3	0,1	0,1	0,3	0,1
138	prace przy wywozie nieczystości stałych i płynnych oraz prace na wysypiskach i wylewiskach nieczystości związane z bardzo ciężkim wysiłkiem fizycznym	1,9	1,6	1,8	1,8	5,2	2,8	1,2	1,9	1,0	1,7	1,0	3,8	0,9	0,8	1,9	2,9	3,4
139	prace przy kuciu ręcznym w kuźniach przemysłowych oraz obsłudze młotów mechanicznych	0,2	0,1	0,0	0,3	0,0	0,0	0,3	0,0	0,6	0,5	0,0	0,1	0,1	0,6	0,0	0,1	0,3
140	prace przy produkcji węglików spiekanych, elektrod, rud i walczków oraz żelazostopów	0,0	-	-	-	-	-	0,0	-	0,0	0,0	-	-	0,2	-	-	-	-
201	prace pilotów statków powietrznych (pilot, instruktor)	0,3	0,1	0,2	0,2	0,1	0,1	0,2	1,0	0,1	0,3	0,1	0,2	0,1	0,1	0,2	0,2	0,1
202	prace kontrolerów ruchu lotniczego	0,2	0,1	0,1	0,0	0,1	0,1	0,2	0,6	0,0	0,1	0,0	0,2	0,1	0,0	0,0	0,2	0,1
203	prace mechaników lotniczych związane z bezpośrednią obsługą potwierdzającą bezpieczeństwo statków powietrznych na płycie lotniska	0,1	0,0	0,0	0,2	0,0	-	0,0	0,3	0,0	0,2	0,0	0,1	0,0	0,0	0,0	0,0	0,0
204	prace nawigatorów na statkach morskich oraz pilotów morskich	0,0	-	-	0,0	-	0,0	-	-	-	-	0,0	0,0	-	-	-	-	-

Tabela 4. Struktura osób wykonujących prace w szczególnych warunkach lub o szczególnym charakterze wg województwa miejsca zamieszkania i kodu pracy w szczególnych warunkach lub o szczególnym charakterze (cd.).

Informacje z dokumentu ZUS ZSWA złożonego za rok 2014

Kod pracy w szczególnych warunkach lub o szczególnym charakterze		Liczba ubezpieczonych pracujących w szczególnych warunkach lub o szczególnym charakterze – za których płatnik złożył dokument ZUS ZSWA																
		Ogółem w tym:	Dolnośląskie	Kujawsko-pomorskie	Lubelskie	Lubuskie	Łódzkie	Małopolskie	Mazowieckie	Opolskie	Podkarpackie	Podlaskie	Pomorskie	Śląskie	Świętokrzyskie	Warmińsko-mazurskie	Wielkopolskie	Zachodnio-Pomorskie
212	prace operatorów żurawi wieżowych, do obsługi których są wymagane uprawnienia kategorii IŻ lub równorzędne oraz dźwignic portowych lub stoczniowych	0,6	0,2	0,4	0,3	0,4	0,3	0,9	0,4	0,1	0,6	0,3	3,4	0,3	0,2	0,4	0,3	1,4
213	prace przy bezpośrednim sterowaniu procesami technologicznymi mogącymi stwarzać zagrożenie wystąpienia poważnej awarii przemysłowej ze skutkami dla bezpieczeństwa publicznego	3,5	4,2	6,1	6,4	2,2	2,0	4,0	6,0	5,7	4,2	1,2	2,3	0,8	2,1	0,5	1,1	9,6
214	prace przy bezpośrednim sterowaniu procesami technicznymi mogącymi spowodować awarię techniczną z poważnymi skutkami dla bezpieczeństwa publicznego	4,2	3,4	3,8	1,9	3,6	3,1	5,4	3,8	6,4	3,5	6,2	3,6	6,7	3,3	2,9	3,5	3,6
215	prace bezpośrednio przy produkcji materiałów wybuchowych, środków strzałowych, wyrobów pirotechnicznych oraz ich konfekcjonowaniu	0,3	0,1	0,8	0,5	0,0	0,1	0,0	0,4	0,7	0,6	0,1	0,0	0,8	0,9	0,1	0,0	0,0
216	prace bezpośrednio przy sterowaniu blokami energetycznymi wytwarzającymi energię elektryczną lub ciepłą	2,9	1,9	3,3	1,9	2,3	8,0	2,9	1,5	3,8	1,5	1,4	3,5	2,9	2,8	1,1	2,7	4,3
217	prace elektryków bezpośrednio przy usuwaniu awarii oraz eksploatacji napowietrznych sieci elektroenergetycznych w warunkach prac pod napięciem	3,5	3,9	3,7	4,5	4,8	4,0	4,0	3,6	3,9	3,8	1,7	2,2	2,9	3,4	3,1	4,2	3,0
218	prace członków zespołów ratownictwa medycznego	3,1	3,4	2,2	4,1	2,0	2,8	3,0	1,9	3,2	5,2	5,1	1,9	2,7	2,8	3,9	3,7	3,1
219	prace członków zawodowych ekip ratownictwa (chemicznego, górskiego, morskiego, górnictwa otworowego)	0,1	0,1	0,0	-	0,1	-	0,5	0,0	0,3	0,1	-	0,1	0,1	0,0	-	0,0	0,1
220	prace pracowników jednostek ochrony przeciwpożarowej, o których mowa w art. 15 pkt 1a-5 i 8 ustawy z dnia 24 sierpnia 1991 r. o ochronie przeciwpożarowej, uczestniczących bezpośrednio w akcjach ratowniczych	0,9	0,8	1,2	0,8	1,9	0,5	1,0	1,0	0,7	0,8	1,0	1,6	0,8	0,6	0,9	0,3	1,9

Tabela 4. Struktura osób wykonujących prace w szczególnych warunkach lub o szczególnym charakterze wg województwa miejsca zamieszkania i kodu pracy w szczególnych warunkach lub o szczególnym charakterze (dok.).
Informacje z dokumentu ZUS ZSWA złożonego za rok 2014

Kod pracy w szczególnych warunkach lub o szczególnym charakterze		Liczba ubezpieczonych pracujących w szczególnych warunkach lub o szczególnym charakterze - za których płatnik złożył dokument ZUS ZSWA																
		Ogółem w tym:	Dolnośląskie	Kujawsko-pomorskie	Lubelskie	Lubuskie	Łódzkie	Małopolskie	Mazowieckie	Opolskie	Podkarpackie	Podlaskie	Pomorskie	Śląskie	Świętokrzyskie	Warmińsko-mazurskie	Wielkopolskie	Zachodniopomorskie
221	prace nauczycieli, wychowawców i innych pracowników pedagogicznych zatrudnionych w młodzieżowych ośrodkach wychowawczych, młodzieżowych ośrodkach socjoterapii, ośrodkach szkolno - wychowawczych, schroniskach dla nieletnich oraz zakładach poprawczych, zgodnie z przepisami ustawy z dnia 26 października 1982 r. o postępowaniu w sprawach nieletnich	2,7	3,8	5,4	1,9	2,8	2,2	1,4	4,2	3,0	1,3	3,8	2,6	1,4	4,0	4,7	3,3	2,3
222	prace personelu sprawującego opiekę nad mieszkańcami domów pomocy społecznej dla przewlekle psychicznie chorych, niepełnosprawnych intelektualnie dzieci i młodzieży lub dorosłych, zgodnie z przepisami ustawy z dnia 12 marca 2004 r. o pomocy społecznej	6,0	5,6	7,5	5,8	5,4	6,1	7,5	6,6	8,2	6,6	7,8	5,8	3,2	7,6	10,8	6,8	4,9
223	prace personelu medycznego oddziałów psychiatrycznych i leczenia uzależnień w bezpośrednim kontakcie z pacjentami, zgodnie z przepisami ustawy z dnia 19 sierpnia 1994 r. o ochronie zdrowia psychicznego	4,9	5,4	4,9	5,9	8,9	4,3	4,5	6,3	4,1	5,2	6,1	4,7	3,9	3,5	5,7	5,3	3,1
224	prace personelu medycznego w zespołach operacyjnych dyscyplin zabiegowych i anestezjologii w warunkach ostrego dyżuru	9,8	10,5	7,8	11,7	6,4	15,2	10,6	11,5	7,3	10,1	13,2	7,6	9,1	11,4	6,6	7,2	7,0

Wykres 2. Struktura osób wykonujących prace w szczególnych warunkach lub o szczególnym charakterze w poszczególnych województwach wg kodu pracy. Informacje z dokumentu ZUS ZSWA złożonego za rok 2014.

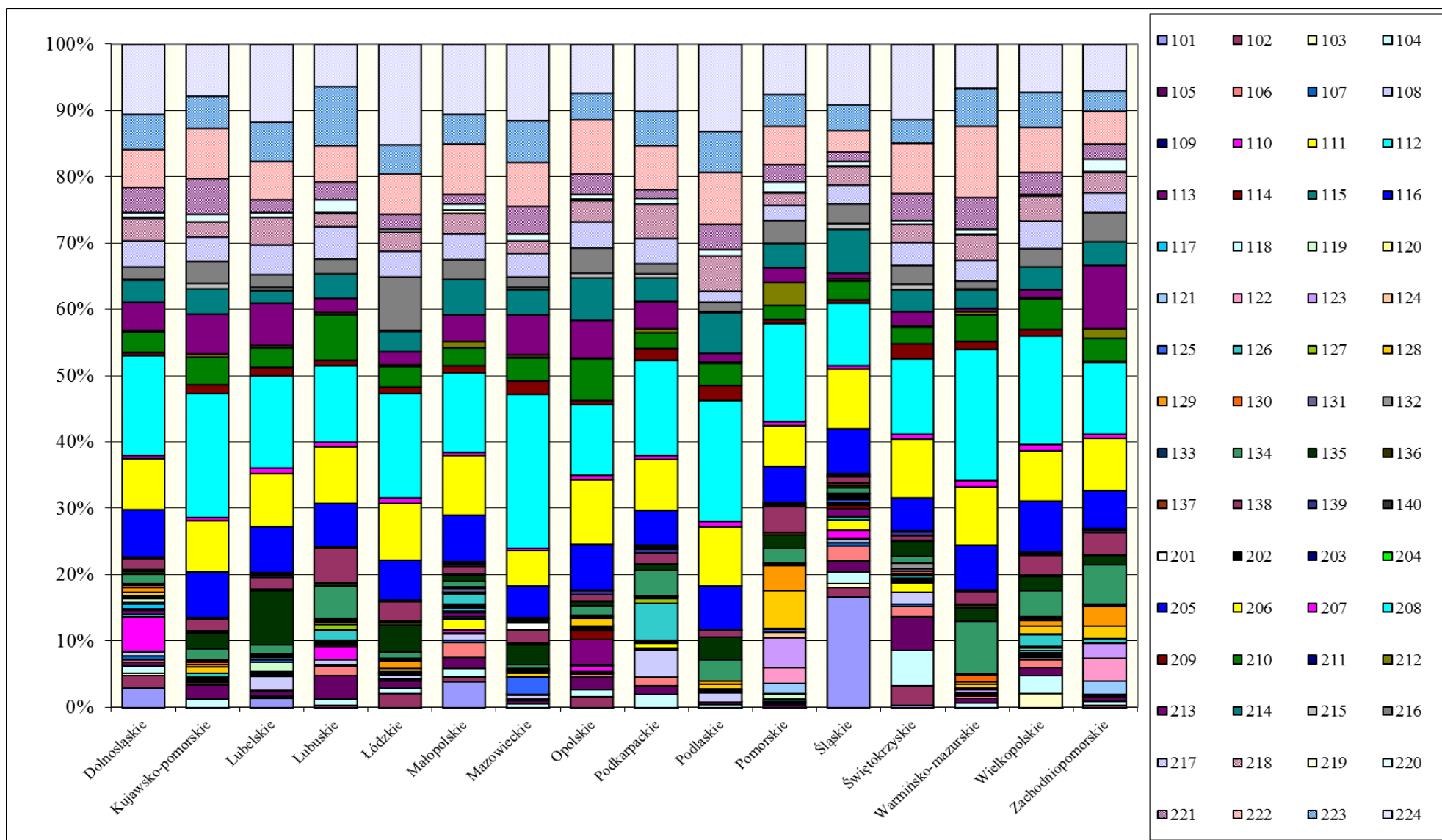


Tabela 5. Struktura osób wykonujących prace w szczególnych warunkach lub o szczególnym charakterze wg województwa miejsca zamieszkania i kodu pracy w szczególnych warunkach lub o szczególnym charakterze.

Informacje z dokumentu ZUS ZSWA złożonego za rok 2014

Kod pracy w szczególnych warunkach lub o szczególnym charakterze		Liczba ubezpieczonych pracujących w szczególnych warunkach lub o szczególnym charakterze - za których płatnik złożył dokument ZUS ZSWA																
		Ogółem w tym:	Dolnośląskie	Kujawsko-pomorskie	Lubelskie	Lubuskie	Łódzkie	Małopolskie	Mazowieckie	Opolskie	Podkarpackie	Podlaskie	Pomorskie	Śląskie	Świętokrzyskie	Warmińsko-mazurskie	Wielkopolskie	Zachodniopomorskie
OGÓŁEM		100,0	7,9	4,2	6,2	2,4	6,4	8,1	10,8	3,1	5,3	2,6	6,1	16,2	3,6	2,7	6,7	4,8
101	prace bezpośrednio przy przeróbce mechanicznej węgla oraz rud metali lub ich wzbogacaniu	100,0	6,5	0,1	2,5	0,2	0,2	8,7	0,4	0,1	0,1	0,0	0,0	75,9	0,4	0,0	0,2	0,4
102	prace udostępniające lub eksploatacyjne związane z urabianiem minerałów skalnych	100,0	18,4	0,4	0,2	0,4	16,8	8,0	1,5	6,1	0,6	0,7	0,5	28,6	13,5	0,3	0,7	0,2
103	prace pod ziemią bezpośrednio przy drążeniu tuneli w górotworze	100,0	7,0	0,6	2,7	0,1	0,9	3,8	3,0	0,2	0,5	-	0,1	32,3	0,2	0,1	45,7	0,2
104	prace bezpośrednio przy zalewaniu form odlewniczych, transportowaniu naczyń odlewniczych z płynnym, rozgrzanym materiałem (żeliwo, staliwo, metale nieżelazne i ich stopy)	100,0	6,9	3,9	0,8	1,8	4,4	8,0	2,4	2,5	8,2	0,6	1,1	23,6	15,6	1,3	14,9	2,2
105	prace bezpośrednio przy ręcznej obróbce wykańczającej odlewy: usuwanie elementów układu wlewowego, ścinanie, szlifowanie powierzchni odlewów oraz ich malowanie na gorąco	100,0	4,0	7,2	3,2	6,5	4,8	10,3	4,5	4,5	5,3	0,6	1,0	22,0	14,3	1,5	6,4	2,6
106	prace bezpośrednio przy obsłudze wielkich pieców oraz pieców stalowniczych lub odlewniczych	100,0	3,1	1,3	0,9	3,5	2,0	20,0	2,4	1,5	6,9	0,3	1,3	39,3	5,7	1,2	7,9	0,7
107	prace murarskie bezpośrednio w piecach hutniczych, odlewniczych, bateriach koksowniczych oraz w piecach do produkcji materiałów ceramicznych	100,0	18,3	1,9	-	1,9	3,0	13,9	0,2	3,5	0,6	-	0,2	41,1	6,5	-	4,6	0,3
108	prace bezpośrednio przy ręcznym zestawianiu surowców lub ręcznym formowaniu wyrobów szklanych w hutnictwie szkła	100,0	5,2	0,2	15,8	2,2	4,4	9,2	7,6	0,3	25,9	4,2	1,7	9,8	7,5	0,1	2,4	0,2
109	prace bezpośrednio przy kuciu ręcznym w kuźniach	100,0	20,4	-	3,2	-	1,1	9,1	5,4	7,5	23,1	-	1,1	22,6	1,6	1,6	2,2	-
110	prace bezpośrednio przy obsłudze agregatów i urządzeń do produkcji metali nieżelaznych	100,0	55,5	0,7	0,2	6,3	1,0	3,7	0,5	3,1	0,4	0,0	0,6	27,3	0,2	0,0	2,0	0,0

Tabela 5. Struktura osób wykonujących prace w szczególnych warunkach lub o szczególnym charakterze wg województwa miejsca zamieszkania i kodu pracy w szczególnych warunkach lub o szczególnym charakterze (cd.).
Informacje z dokumentu ZUS ZSWA złożonego za rok 2014

Kod pracy w szczególnych warunkach lub o szczególnym charakterze		Liczba ubezpieczonych pracujących w szczególnych warunkach lub o szczególnym charakterze - za których płatnik złożył dokument ZUS ZSWA																
		Ogółem w tym:	Dolnośląskie	Kujawsko-pomorskie	Lubelskie	Lubuskie	Łódzkie	Małopolskie	Mazowieckie	Opolskie	Podkarpackie	Podlaskie	Pomorskie	Śląskie	Świętokrzyskie	Warmińsko-mazurskie	Wielkopolskie	Zachodniopomorskie
111	prace bezpośrednio przy obsłudze ciągów walcowniczych: przygotowanie, dozоровanie pracy walców lub samotoków, ingerencja przy wypadaniu i zaklinowaniu materiałów	100,0	0,9	0,1	1,9	0,1	0,4	26,4	2,3	0,5	8,1	0,1	-	47,3	9,8	0,1	0,2	0,1
112	prace przy obsłudze dźwignic bezpośrednio przy wytapianiu surówki, stopów żelaza lub metali nieżelaznych	100,0	12,0	-	0,5	0,7	2,3	18,7	2,0	1,0	1,0	-	0,3	49,3	4,7	0,3	5,5	-
113	prace bezpośrednio przy produkcji koksu w bateriach koksowniczych	100,0	10,7	-	0,2	0,1	0,5	11,5	0,1	27,6	-	-	-	46,6	0,2	0,1	0,3	0,1
114	prace bezpośrednio przy wypychaniu koksu z baterii koksowniczych, gaszeniu lub sortowaniu koksu	100,0	6,0	0,2	0,2	-	0,2	10,8	-	22,2	0,2	-	0,2	57,4	0,5	-	0,3	-
115	prace bezpośrednio przy produkcji materiałów formierskich lub izolacyjno-egzotermicznych używanych w odlewnictwie i hutnictwie	100,0	6,1	7,1	12,9	1,4	0,4	0,4	5,7	2,5	2,1	1,1	-	31,1	2,1	0,7	16,1	6,1
116	prace bezpośrednio przy ręcznym załadunku lub wyładunku pieców komorowych wyrobami ogniotrwałymi	100,0	1,3	2,0	-	0,7	0,7	8,6	5,3	2,6	2,6	-	-	55,9	2,0	0,7	13,2	2,0
117	prace bezpośrednio przy ręcznym załadunku lub rozładunku gorących wyrobów ceramicznych	100,0	30,0	1,7	8,9	2,9	1,2	18,9	0,3	3,2	2,7	1,4	9,1	1,2	1,6	1,0	13,6	-
118	prace bezpośrednio przy formowaniu wyrobów ogniotrwałych wielkogabarytowych	100,0	52,9	-	-	-	-	-	-	19,5	-	-	-	3,4	18,4	-	5,7	-
119	prace przy ręcznym formowaniu, odlewaniu, czyszczeniu lub szkliwieniu wyrobów ceramicznych	100,0	17,8	0,8	34,2	1,5	0,1	7,5	2,1	2,0	0,8	0,2	17,8	2,0	0,8	-	7,3	2,3
120	prace nurka lub kesoniarza, prace w komorach hiperbarycznych	100,0	9,5	7,1	-	-	-	2,4	2,4	-	-	-	57,1	9,5	-	4,8	4,8	2,4
121	prace fizyczne ciężkie bezpośrednio przy przeładunku w ładowniach statku	100,0	0,2	0,3	0,3	0,2	0,6	-	0,5	-	0,2	-	46,4	0,2	0,2	0,9	-	48,6
122	prace rybaków morskich	100,0	-	0,1	-	-	-	0,1	0,5	-	0,1	1,2	44,3	0,1	-	2,8	0,5	49,9
123	prace na statkach żeglugi morskiej	100,0	0,3	1,0	0,4	0,2	0,5	0,2	0,8	0,1	0,2	0,1	65,0	0,4	0,1	2,6	0,6	25,6

Tabela 5. Struktura osób wykonujących prace w szczególnych warunkach lub o szczególnym charakterze wg województwa miejsca zamieszkania i kodu pracy w szczególnych warunkach lub o szczególnym charakterze (cd.).

Informacje z dokumentu ZUS ZSWA złożonego za rok 2014

Kod pracy w szczególnych warunkach lub o szczególnym charakterze		Liczba ubezpieczonych pracujących w szczególnych warunkach lub o szczególnym charakterze - za których płatnik złożył dokument ZUS ZSWA																
		Ogółem w tym:	Dolnośląskie	Kujawsko-pomorskie	Lubelskie	Lubuskie	Łódzkie	Małopolskie	Mazowieckie	Opolskie	Podkarpackie	Podlaskie	Pomorskie	Śląskie	Świętokrzyskie	Warmińsko-mazurskie	Wielkopolskie	Zachodniopomorskie
124	prace na morskich platformach wiertniczych	100,0	1,5	3,0	0,7	-	0,4	6,4	2,2	-	9,4	0,4	61,4	3,7	0,7	0,7	2,6	4,5
125	prace w powietrzu wykonywane na statkach powietrznych przez personel pokładowy	100,0	3,6	1,3	3,2	0,7	1,4	4,2	53,7	0,5	2,0	1,2	5,5	12,7	1,0	0,8	3,5	1,0
126	prace bezpośrednio przy obsłudze urządzeń wiertniczych i wydobywczych przy poszukiwaniu złóż ropy naftowej lub gazu ziemnego	100,0	2,1	3,0	3,4	5,2	1,0	16,5	2,5	0,1	41,2	0,3	0,9	2,4	1,4	0,3	15,7	3,5
127	prace bezpośrednio przy obróbce odwiertów w górnictwie otworowym: ropy naftowej lub gazu ziemnego	100,0	0,4	1,1	0,4	22,8	8,0	4,7	4,0	-	42,8	-	0,4	1,4	0,4	-	13,0	0,7
128	prace bezpośrednio przy spawaniu łukowym lub cięciu termicznym w pomieszczeniach o bardzo małej kubaturze, z utrudnioną wentylacją (podwójne dna statków, zbiorniki, rury itp.)	100,0	4,5	4,9	0,7	0,9	3,6	0,8	5,6	4,2	0,8	2,1	42,5	3,2	0,8	1,8	9,7	11,8
129	prace bezpośrednio przy malowaniu, nitowaniu lub montowaniu elementów wyposażenia w pomieszczeniach o bardzo małej kubaturze z utrudnioną wentylacją (podwójne dna statków, zbiorniki, rury itp.)	100,0	8,4	1,7	0,6	0,6	9,1	0,8	5,2	0,5	0,7	1,8	34,1	4,4	0,8	1,0	7,8	20,4
130	prace wewnątrz cystern, kotłów, a także zbiorników o bardzo małej kubaturze po substancjach niebezpiecznych	100,0	17,1	8,6	1,4	0,2	9,8	6,1	3,7	3,9	3,1	-	2,6	5,8	5,0	14,8	7,6	8,3
131	prace przy ręcznym układaniu na gorąco nawierzchni z mieszanek mineralnolubumicznych	100,0	12,0	2,8	8,2	2,4	4,7	17,9	9,0	2,8	1,3	0,3	6,2	11,2	6,2	1,6	8,2	1,1
132	prace bezpośrednio przy przetwórstwie materiałów zawierających azbest lub prace rozbiórkowe związane z ich usuwaniem	100,0	1,2	3,7	11,6	3,3	0,8	7,1	2,9	-	0,4	-	1,2	24,1	38,2	-	0,8	2,5

Tabela 5. Struktura osób wykonujących prace w szczególnych warunkach lub o szczególnym charakterze wg województwa miejsca zamieszkania i kodu pracy w szczególnych warunkach lub o szczególnym charakterze (cd.).

Informacje z dokumentu ZUS ZSWA złożonego za rok 2014

Kod pracy w szczególnych warunkach lub o szczególnym charakterze		Liczba ubezpieczonych pracujących w szczególnych warunkach lub o szczególnym charakterze - za których płatnik złożył dokument ZUS ZSWA																
		Ogółem w tym:	Dolnośląskie	Kujawsko-pomorskie	Lubelskie	Lubuskie	Łódzkie	Małopolskie	Mazowieckie	Opolskie	Podkarpackie	Podlaskie	Pomorskie	Śląskie	Świętokrzyskie	Warmińsko-mazurskie	Wielkopolskie	Zachodniopomorskie
133	prace garbarskie bezpośrednio przy obróbce mokrych skór	100,0	1,8	-	3,0	4,2	2,4	27,5	13,8	0,6	0,6	-	5,4	29,3	-	0,6	8,4	-
134	prace bezpośrednio przy zrywce lub ręcznej ścinie drzew przenośną pilarką z piłą łańcuchową	100,0	5,5	3,6	3,9	5,7	2,9	3,1	3,7	2,1	10,3	4,0	6,9	6,8	2,0	10,4	12,8	13,9
135	prace w pomieszczeniach o narzuconej technologii temperaturze powietrza poniżej 0 st.C	100,0	1,5	5,0	25,0	0,6	13,0	3,6	15,7	1,0	2,4	4,4	6,1	3,3	3,9	2,8	6,7	3,3
136	prace fizyczne ciężkie w podziemnych kanałach ściekowych	100,0	19,3	3,6	10,5	1,0	25,2	3,6	8,8	3,3	0,7	-	2,9	1,6	0,3	14,1	0,7	0,3
137	prace tancerzy zawodowych związane z bardzo ciężkim wysiłkiem fizycznym	100,0	5,4	4,2	1,6	0,3	10,4	6,9	15,5	0,6	0,8	0,2	11,3	24,3	1,1	0,8	8,8	2,1
138	prace przy wywozie nieczystości stałych i płynnych oraz prace na wysypiskach i wylewiskach nieczystości związane z bardzo ciężkim wysiłkiem fizycznym	100,0	6,4	3,9	5,7	6,4	9,5	4,9	10,6	1,6	4,6	1,3	12,1	7,4	1,5	2,7	10,2	8,5
139	prace przy kuciu ręcznym w kuźniach przemysłowych oraz obsłudze młotów mechanicznych	100,0	4,0	0,9	10,3	0,2	0,2	15,3	0,7	10,4	14,9	0,2	2,0	12,6	12,9	0,2	4,7	8,3
140	prace przy produkcji węglików spiekanych, elektrod, rud i walczków oraz żelazostopów	100,0	-	-	-	-	-	1,5	-	0,7	1,5	-	-	94,1	-	-	-	-
201	prace pilotów statków powietrznych (pilot, instruktor)	100,0	4,1	2,9	4,0	1,3	1,8	4,6	41,3	0,8	6,5	1,3	5,1	5,5	1,9	1,6	5,1	1,4
202	prace kontrolerów ruchu lotniczego	100,0	4,0	2,0	0,8	1,8	4,2	10,9	41,7	0,2	3,4	0,2	8,3	7,1	0,2	0,4	9,7	3,8
203	prace mechaników lotniczych związane z bezpośrednią obsługą potwierdzającą bezpieczeństwo statków powietrznych na płycie lotniska	100,0	2,9	2,5	13,0	0,4	0,0	0,8	51,3	0,4	13,4	1,3	6,7	0,8	1,3	1,7	0,8	0,4
204	prace nawigatorów na statkach morskich oraz pilotów morskich	100,0	-	-	25,0	-	25,0	-	-	-	-	25,0	25,0	-	-	-	-	-

Tabela 5. Struktura osób wykonujących prace w szczególnych warunkach lub o szczególnym charakterze wg województwa miejsca zamieszkania i kodu pracy w szczególnych warunkach lub o szczególnym charakterze (cd.).

Informacje z dokumentu ZUS ZSWA złożonego za rok 2014

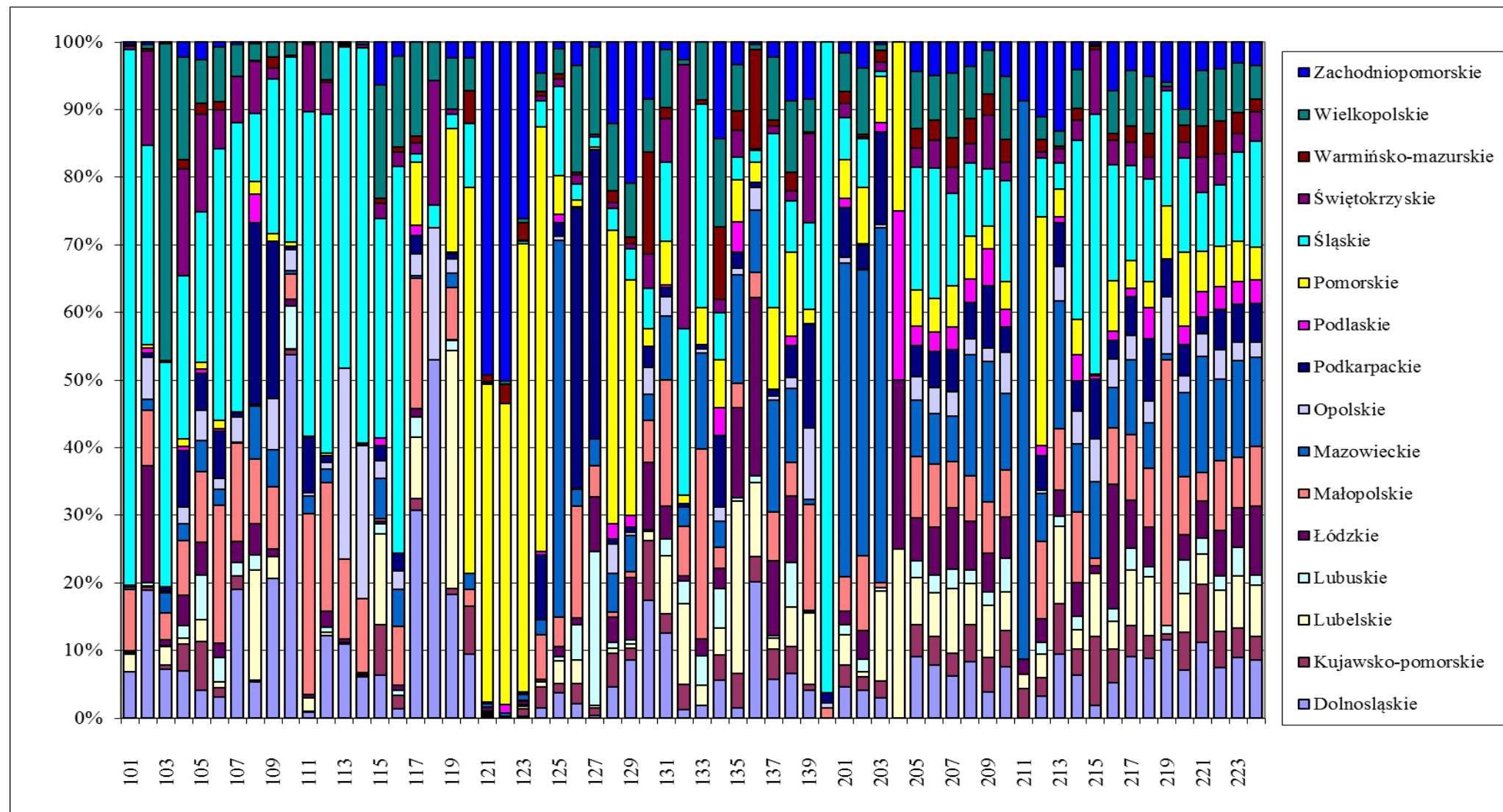
Kod pracy w szczególnych warunkach lub o szczególnym charakterze		Liczba ubezpieczonych pracujących w szczególnych warunkach lub o szczególnym charakterze - za których płatnik złożył dokument ZUS ZSWA																
		Ogółem w tym:	Dolnośląskie	Kujawsko-pomorskie	Lubelskie	Lubuskie	Łódzkie	Małopolskie	Mazowieckie	Opolskie	Podkarpackie	Podlaskie	Pomorskie	Śląskie	Świętokrzyskie	Warmińsko-mazurskie	Wielkopolskie	Zachodnio-pomorskie
212	prace operatorów żurawi wieżowych, do obsługi których są wymagane uprawnienia kategorii IŻ lub równorzędne oraz dźwignic portowych lub stoczniowych	100,0	3,2	2,7	3,4	1,7	3,4	11,2	6,9	0,6	5,0	1,4	33,2	8,5	0,9	1,8	3,3	10,8
213	prace przy bezpośrednim sterowaniu procesami technologicznymi mogącymi stwarzać zagrożenie wystąpienia poważnej awarii przemysłowej ze skutkami dla bezpieczeństwa publicznego	100,0	9,3	7,3	11,2	1,5	3,7	9,0	18,5	5,0	6,3	0,9	4,0	3,7	2,1	0,4	2,2	12,9
214	prace przy bezpośrednim sterowaniu procesami technicznymi mogącymi spowodować awarię techniczną z poważnymi skutkami dla bezpieczeństwa publicznego	100,0	6,2	3,7	2,8	2,0	4,8	10,2	9,8	4,7	4,3	3,8	5,1	25,8	2,8	1,8	5,5	4,0
215	prace bezpośrednio przy produkcji materiałów wybuchowych, środków strzałowych, wyrobów pirotechnicznych oraz ich konfekcjonowaniu	100,0	1,8	10,0	9,1	0,1	1,1	1,1	11,0	6,2	8,7	0,5	0,2	37,6	9,4	0,5	0,2	0,4
216	prace bezpośrednio przy sterowaniu blokami energetycznymi wytwarzającymi energię elektryczną lub ciepłą	100,0	5,1	4,8	4,0	1,9	17,8	8,2	5,8	4,1	2,7	1,3	7,3	16,6	3,5	1,0	6,2	7,0
217	prace elektryków bezpośrednio przy usuwaniu awarii oraz eksploatacji napowietrznych sieci elektroenergetycznych w warunkach prac pod napięciem	100,0	8,8	4,5	8,0	3,2	6,9	9,4	10,8	3,5	5,6	1,2	3,9	13,7	3,4	2,3	8,0	4,1
218	prace członków zespołów ratownictwa medycznego	100,0	8,6	3,3	8,4	1,5	5,7	8,4	6,5	3,2	8,9	4,5	3,7	14,8	3,1	3,4	8,3	4,9
219	prace członków zawodowych ekip ratownictwa (chemicznego, górskiego, morskiego, górnictwa otworowego)	100,0	11,3	0,9	-	1,2	-	38,5	0,9	8,3	5,5	-	7,6	16,8	0,6	-	0,6	5,8
220	prace pracowników jednostek ochrony przeciwpożarowej, o których mowa w art. 15 pkt 1a-5 i 8 ustawy z dnia 24 sierpnia 1991 r. o ochronie przeciwpożarowej, uczestniczących bezpośrednio w akcjach ratowniczych	100,0	7,0	5,4	5,6	4,9	3,7	8,4	12,2	2,4	4,5	2,7	10,8	13,6	2,3	2,5	2,3	9,7

Tabela 5. Struktura osób wykonujących prace w szczególnych warunkach lub o szczególnym charakterze wg województwa miejsca zamieszkania i kodu pracy w szczególnych warunkach lub o szczególnym charakterze (dok.).

Informacje z dokumentu ZUS ZSWA złożonego za rok 2014

Kod pracy w szczególnych warunkach lub o szczególnym charakterze		Liczba ubezpieczonych pracujących w szczególnych warunkach lub o szczególnym charakterze - za których płatnik złożył dokument ZUS ZSWA																
		Ogółem w tym:	Dolnośląskie	Kujawsko-pomorskie	Lubelskie	Lubuskie	Łódzkie	Małopolskie	Mazowieckie	Opolskie	Podkarpackie	Podlaskie	Pomorskie	Śląskie	Świętokrzyskie	Warmińsko-mazurskie	Wielkopolskie	Zachodniopomorskie
221	prace nauczycieli, wychowawców i innych pracowników pedagogicznych zatrudnionych w młodzieżowych ośrodkach wychowawczych, młodzieżowych ośrodkach socjoterapii, ośrodkach szkolno - wychowawczych, schroniskach dla nieletnich oraz zakładach poprawczych, zgodnie z przepisami ustawy z dnia 26 października 1982 r. o postępowaniu w sprawach nieletnich	100,0	11,1	8,4	4,4	2,4	5,3	4,2	16,9	3,4	2,4	3,7	5,9	8,5	5,2	4,6	8,1	4,1
222	prace personelu sprawującego opiekę nad mieszkańcami domów pomocy społecznej dla przewlekle psychicznie chorych, niepełnosprawnych intelektualnie dzieci i młodzieży lub dorosłych, zgodnie z przepisami ustawy z dnia 12 marca 2004 r. o pomocy społecznej	100,0	7,3	5,2	5,9	2,1	6,5	10,1	11,8	4,2	5,8	3,3	5,9	8,8	4,5	4,7	7,5	3,9
223	prace personelu medycznego oddziałów psychiatrycznych i leczenia uzależnień w bezpośrednim kontakcie z pacjentami, zgodnie z przepisami ustawy z dnia 19 sierpnia 1994 r. o ochronie zdrowia psychicznego	100,0	8,7	4,2	7,5	4,2	5,6	7,2	13,9	2,6	5,5	3,2	5,8	12,9	2,6	3,1	7,1	3,0
224	prace personelu medycznego w zespołach operacyjnych dyscyplin zabiegowych i anestezjologii w warunkach ostrego dyżuru	100,0	8,4	3,4	7,4	1,5	10,0	8,7	12,8	2,3	5,5	3,5	4,7	15,4	4,2	1,8	4,9	3,4

Wykres 3. Struktura osób wykonujących prace w szczególnych warunkach lub o szczególnym charakterze dla poszczególnych kodów wg województw. Informacje z dokumentu ZUS ZSWA złożonego za rok 2014



Średni wiek osób wykonujących prace w szczególnych warunkach lub o szczególnym charakterze wynosił 44,6 roku (45,0 lat - mężczyźni, 43,5 roku - kobiety) i w porównaniu do roku poprzedniego wzrósł średnio o 4 m-ce. Najlichnieszym przedziałem był przedział wiekowy 50 – 54 lata (17,9% ogółu, 17,9% mężczyzn), dla kobiet natomiast najlichniej reprezentowany był przedział 45 – 49 lata (19,4% ogółu kobiet). Strukturę wg wieku przedstawia tabela 6, natomiast średni wiek osób, za które złożono ZUS ZSWA za 2014 r. wg województw przedstawia tabela 7.

Tabela 6. Struktura osób wykonujących prace w szczególnych warunkach lub o szczególnym charakterze wg wieku. Informacje z dokumentu ZUS ZSWA złożonego za rok 2014

Wiek w latach	Ogółem	Mężczyźni	Kobiety
	<i>w odsetkach</i>		
Ogółem	100,0	100,0	100,0
19 i mniej	0,1	0,1	0,1
20 – 24	2,8	3,1	2,2
25 – 29	7,7	7,5	8,2
30 – 34	10,1	10,2	9,9
35 – 39	11,7	11,1	13,2
40 – 44	15,0	13,6	19,3
45 – 49	16,9	16,1	19,4
50 – 54	17,9	17,9	17,7
55 – 59	15,3	17,3	9,4
60 i więcej	2,5	3,1	0,6
<i>Średni wiek</i>	<i>44,6</i>	<i>45,0</i>	<i>43,5</i>

Średni wiek osób wykonujących prace w szczególnych warunkach lub o szczególnym charakterze jest mało zróżnicowany w poszczególnych województwach i wahał się: dla mężczyzn – od 44,3 roku (województwo lubelskie) do 46,0 lat (województwo opolskie), zaś dla kobiet – od 42,6 roku (województwa kujawsko-pomorskie i wielkopolskie) do 44,3 roku (województwo warmińsko-mazurskie).

Tabela 7. Średni wiek osób wykonujących prace w szczególnych warunkach lub o szczególnym charakterze wg województwa miejsca zamieszkania. Informacje z dokumentu ZUS ZSWA złożonego za rok 2014

Województwo		Ogółem	Mężczyźni	Kobiety
		średni wiek w latach		
OGÓŁEM w tym:		44,6	45,0	43,5
02	DOLNOŚLĄSKIE	44,5	44,8	43,5
04	KUJAWSKO-POMORSKIE	44,3	44,8	42,6
06	LUBELSKIE	44,1	44,3	43,7
08	LUBUSKIE	44,3	44,5	43,8
10	ŁÓDZKIE	44,8	45,4	43,4
12	MAŁOPOLSKIE	44,9	45,4	43,4
14	MAZOWIECKIE	44,8	45,3	43,7
16	OPOLSKIE	45,4	46,0	43,5
18	PODKARPACKIE	44,3	44,7	42,8
20	PODLASKIE	44,8	45,7	42,7
22	POMORSKIE	44,4	44,9	42,8
24	ŚLĄSKIE	44,3	44,5	43,9
26	ŚWIĘTOKRZYSKIE	44,6	45,1	43,2
28	WARMIŃSKO-MAZURSKIE	45,3	45,7	44,3
30	WIELKOPOLSKIE	44,1	44,6	42,6
32	ZACHODNIOPOMORSKIE	44,7	45,0	43,9

Większe zróżnicowanie średniego wieku osób wykonujących prace w szczególnych warunkach lub o szczególnym charakterze występuje dla poszczególnych kodów. I tak, średnio najmłodsze osoby wykonujące prace oznaczone kodem 137 – *prace tancerzy zawodowych związane z bardzo ciężkim wysiłkiem fizycznym* (średni wiek dla mężczyzn wynosił 31,3 roku, dla kobiet – 29,6 roku), prace oznaczone kodem 125 – *prace w powietrzu wykonywane na statkach powietrznych przez personel pokładowy* (średni wiek dla mężczyzn wynosił 33,9 roku, dla kobiet – 35,4 roku) oraz prace wykonywane przez mężczyzn, oznaczone kodem 132 – *prace bezpośrednio przy przetwórstwie materiałów zawierających azbest lub prace rozbiórkowe związane z ich usuwaniem* (średni wiek 36,9 roku). Natomiast najwyższy średni wiek (50,9 roku) należy do osób wykonujących prace oznaczone kodem 211 – *prace operatorów reaktorów jądrowych* (średni wiek dla mężczyzn wynosił 52,1 roku, dla kobiet – 43,6 roku) oraz dla mężczyzn wykonujących prace oznaczone kodem 204 – *prace nawigatorów na statkach morskich oraz pilotów morskich* (50,8 roku). Zróżnicowanie średniego wieku w zależności od kodu wykonywanej pracy w szczególnych warunkach lub o szczególnym charakterze przedstawia tabela 8 oraz wykres 4.

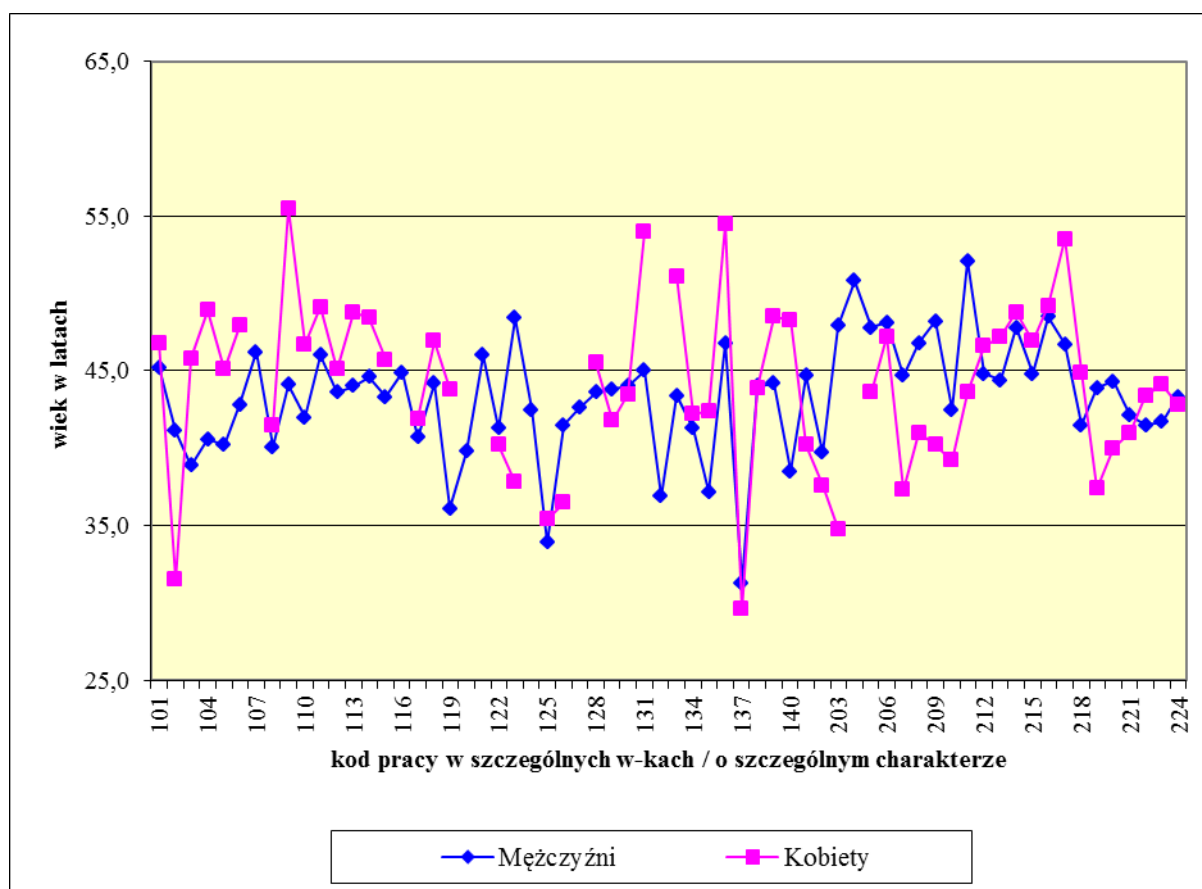
Tabela 8. Średni wiek osób wykonujących prace w szczególnych warunkach lub o szczególnym charakterze dla poszczególnych kodów pracy w szczególnych warunkach lub o szczególnym charakterze. Informacje z dokumentu ZUS ZSWA złożonego za rok 2014.

Kod pracy w szczególnych warunkach lub o szczególnym charakterze	Ogółem	Mężczyźni	Kobiety
	<i>Średni wiek w latach</i>		
OGÓŁEM	44,6	45,0	43,5
101	45,1	45,2	46,8
102	41,0	41,1	31,5
103	38,9	38,9	45,8
104	40,7	40,6	48,9
105	40,4	40,2	45,1
106	42,8	42,8	47,9
107	46,2	46,2	-
108	40,2	40,1	41,5
109	44,2	44,1	55,5
110	42,1	42,0	46,7
111	46,1	46,0	49,1
112	43,7	43,6	45,1
113	44,1	44,0	48,8
114	45,1	44,6	48,4
115	43,7	43,3	45,7
116	44,9	44,9	-
117	41,1	40,7	41,9
118	44,5	44,2	46,9
119	39,5	36,1	43,8
120	39,8	39,8	-
121	46,0	46,0	-
122	41,3	41,3	40,2
123	48,3	48,4	37,8
124	42,5	42,5	-
125	35,0	33,9	35,4
126	41,4	41,5	36,5
127	42,6	42,6	-
128	43,5	43,5	45,5
129	43,8	43,8	41,8
130	44,0	44,0	43,5
131	45,0	45,0	54,0
132	36,9	36,9	-
133	44,3	43,4	51,1
134	41,3	41,3	42,2
135	39,0	37,2	42,4
136	46,9	46,8	54,5
137	30,4	31,3	29,6
138	44,0	44,0	43,9
139	44,2	44,2	48,5
140	39,1	38,5	48,3

**Tabela 8. Średni wiek osób wykonujących prace w szczególnych warunkach lub o szczególnym charakterze dla poszczególnych kodów pracy w szczególnych warunkach lub o szczególnym charakterze (dok.).
Informacje z dokumentu ZUS ZSWA złożonego za rok 2014.**

Kod pracy w szczególnych warunkach lub o szczególnym charakterze	Ogółem	Mężczyźni	Kobiety
	<i>Średni wiek w latach</i>		
201	44,6	44,7	40,2
202	39,3	39,7	37,6
203	47,0	47,9	34,8
204	50,8	50,8	-
205	47,5	47,8	43,6
206	47,8	48,1	47,2
207	44,4	44,7	37,3
208	46,6	46,8	41,0
209	48,2	48,2	40,2
210	42,5	42,5	39,2
211	50,9	52,1	43,6
212	44,8	44,8	46,6
213	44,5	44,4	47,2
214	47,8	47,8	48,8
215	45,6	44,8	46,9
216	48,5	48,5	49,2
217	46,7	46,7	53,5
218	42,1	41,5	44,9
219	43,8	43,9	37,4
220	44,3	44,3	40,0
221	41,4	42,1	41,0
222	43,2	41,5	43,4
223	43,7	41,7	44,1
224	43,0	43,3	42,8

Wykres 4. Średni wiek osób wykonujących prace w szczególnych warunkach lub o szczególnym charakterze w zależności od kodu pracy w szczególnych warunkach lub o szczególnym charakterze.



Średni staż pracy w szczególnych warunkach lub o szczególnym charakterze¹ osób, za które płatnik złożył dokument ZUS ZSWA za 2014 r. (zsumowany ze wszystkich dokumentów ZUS ZSWA złożonych do tej pory za daną osobę, tj. średni staż w okresie od 1 stycznia 2009 r. do 31 grudnia 2014 r.) wyniósł 4,09 roku, zaś dominującą długością tego stażu było 5 lat (tj. staż o długości 5,00 roku – 5,99 roku) – stażem o tej długości legitymowało się 32,8% osób wykonujących prace w szczególnych warunkach lub o szczególnym charakterze, za które płatnik złożył dokument ZUS ZSWA za 2014 r.

¹ Płatnik na dokumencie ZUS ZSWA jest zobowiązany wpisać daty rozpoczęcia i zakończenia okresu pracy w szczególnych warunkach lub o szczególnym charakterze w roku kalendarzowym za który składa ten dokument.

Tabela 9. Struktura osób wykonujących prace w szczególnych warunkach lub o szczególnym charakterze, za które płatnik złożył dokument ZUS ZSWA za 2014 r. wg stażu pracy w szczególnych warunkach lub o szczególnym charakterze

stan na koniec 2014 r.

Staż pracy w szczególnych warunkach lub o szczególnym charakterze w latach	Ogółem	Mężczyźni	Kobiety
	w odsetkach		
Ogółem	100,0	100,0	100,0
w tym:			
do 1 roku	10,3	10,5	9,8
1 rok	7,7	7,5	8,2
2 lata	8,1	7,9	8,6
3 lata	13,1	13,0	13,5
4 lata	18,2	17,9	19,0
5 lat	32,8	33,1	31,9
6 lat	9,5	9,9	8,4
<i>Średni staż w latach</i>	<i>4,09</i>	<i>4,10</i>	<i>4,06</i>

Odmienne kształtuje się struktura wg stażu pracy w szczególnych warunkach lub o szczególnym charakterze (zsumowanego ze wszystkich dokumentów ZUS ZSWA złożonych do tej pory za daną osobę, tj. stażu w okresie od 1 stycznia 2009 r. do 31 grudnia 2014 r.) osób, za które płatnik chociaż raz, za lata 2009, 2010, 2011, 2012, 2013 lub 2014 złożył ZUS ZSWA, tj. osób, które w 2014 r. nie musiały już pracować w szczególnych warunkach lub o szczególnym charakterze. Średni staż pracy w szczególnych warunkach lub o szczególnym charakterze tych osób, jest krótszy – na koniec 2014 r. wynosił on 3,63 roku. Oznacza to, że wśród osób wykonujących prace w szczególnych warunkach lub o szczególnym charakterze są osoby, które wykonywały te prace przez krótki okres czasu.

Tabela 10. Struktura osób wykonujących prace w szczególnych warunkach lub o szczególnym charakterze, za które płatnik złożył dokument ZUS ZSWA za 2009, 2010, 2011, 2012, 2013 lub 2014 rok wg stażu pracy w szczególnych warunkach lub o szczególnym charakterze

stan na koniec 2014 r.

Staż pracy w szczególnych warunkach lub o szczególnym charakterze w latach	Ogółem	Mężczyźni	Kobiety
	w odsetkach		
Ogółem	100,0	100,0	100,0
w tym:			
do 1 roku	16,2	16,9	14,1
1 rok	10,2	10,1	10,5
2 lata	10,4	10,3	10,7
3 lata	13,1	12,9	13,6
4 lata	15,9	15,5	17,1
5 lat	26,4	26,3	26,6
6 lat	7,6	7,8	7,0
<i>Średni staż w latach</i>	<i>3,63</i>	<i>3,61</i>	<i>3,69</i>